

OPINIA Nr: P/W-058/2019

z dnia: 2019/08/14

Rzeczoznawca : inż. Zdzisław Piaskowy

Właściciel: Dom Pomocy Społecznej

Adres: ul. Zielona 26, 33-370 Muszyna

Zadanie: Ocena stanu technicznego i określenie wartości rynkowej pojazdu

PODSTAWA OPINII

Opinię opracowano na podstawie oględzin i badania pojazdu w miejscowości Muszyna.

DANE IDENTYFIKACYJNE POJAZDU

Dane: [D] VIII-2019

Marka: VOLKSWAGEN

Model pojazdu: Transporter sync. T4 TDi MR '96 2.7t

Wersja:

Nr rejestracyjny: NOV3448

Rok prod.: 1998

Rodzaj pojazdu: Samochód osobowy - kombi*

VIN: WV2ZZZ70ZXX042012

Nr INFO-EKSPERT	040-02645
Data pierwszej rejestracji	1998/09/24
Wskazanie drogomierza	275725 km
Okres eksploatacji pojazdu (98/09/24-19/08/14)	251 mies.
Opis rodzaju pojazdu	do przewozu osób niepełnosprawnych
Kolor powłoki lakierowej, (rodzaj lakieru)	zielony 2-warstwowy typu uni
Dop. masa całkow.	2700 kg
Rodzaj nadwozia	kombi wydłużone 4 drzwiowe 9 osobowe
Liczba osi / Rodzaj napędu / Skrzynia biegów	2 / 4x4 / manualna
Rozstaw osi	3320 mm
Oznaczenie silnika / Numer silnika	ACV / ACV144797
Rodzaj silnika	z zapłonem samoczynnym
Pojemność / Moc silnika	2461 ccm / 75kW (102KM)
Doładowanie	Turbosp. z chłodn. powietrza
Liczba cylindrów / Układ cylindrów	5 / rzędowy
Długość / Szerokość / Wysokość	5107 mm / 1840 mm / 1940 mm

WYPOSAŻENIE STANDARDOWE (1998.01-2000.04)

L.p.	Nazwa elementu wyposażenia	L.p.	Nazwa elementu wyposażenia
1	Drzwi boczne prawe przesuwne	9	Pasy bezpieczeństwa przednie z regulacją wysokości mocowania
2	Drzwi tylne wysokie dwuskrzydłowe przeszklone	10	Szyba przednia klejona
3	Filtr p/pyłkowy	11	Światła z regulacją kąta pochylenia
4	+II rząd siedzeń	12	Tapicerka drzwi z tworzywa
5	+III rząd siedzeń	13	Tapicerka z materiału
6	Immobilizer	14	Wspomaganie układu kierowniczego
7	Koło zapasowe pełnowymiarowe	15	Zagłówki foteli przednich regulowane
8	Kołpaki	16	Zegar analogowy

WYPOSAŻENIE DODATKOWE

L.p. Nazwa elementu wyposażenia

Wartość [PLN]

- 1 +Klimatyzacja
2 +Radioodtwarzacz

OPIS ZAMONTOWANEGO W POJEŹDZIE OGUMIENIA

Koło	Marka, typ	Bieżnik [mm]	Zużycie [%]
Przednie lewe:	STOMIL OLSZTYN 195/70 R15C 104R VANPRO WINTER TL	4,0	66
Przednie prawe:	STOMIL OLSZTYN 195/70 R15C 104R VANPRO WINTER TL	4,0	66
Tylne lewe:	STOMIL OLSZTYN 195/70 R15C 104R VANPRO WINTER TL	4,0	66
Tylne prawe:	STOMIL OLSZTYN 195/70 R15C 104R VANPRO WINTER TL	4,0	66

STAN TECHNICZNY POJAZDU

Samochód osobowy, używany marki Volkswagen typ/model/wersja Transporter T4 2.5 TDI Syncro o znacznym zużyciu eksploatacyjnym. Samochód przystosowany do przewozu osób niepełnosprawnych.

Silnik trudno się uruchamia - niesprawność w układzie świec żarowych. Po uruchomieniu nierównomiernie pracuje w całym zakresie swoich obrotów. Moc silnika obniżona - przedmuchy gazów spalinowych do skrzyni korbowej silnika - wolne przyspieszenia. Kadłub silnika zaoliwiony - wycieki oleju z uszczelnień.

Osprzęt silnika pokorodowany. Sprzęgło przy ruszaniu szarpie. Głośna praca skrzyni przekładniowej - synchronizatory zużyte - występuje zjawisko "haczenia" zwłaszcza przy przełączaniu 3 i 4 biegu.

Powiększone luzy w układzie przeniesienia napędu - przeguby homokinetyczne półosi napędowych osi przedniej, przeguby krzyżakowe wału napędowego oraz przeguby półosi napędowych osi tylnej zużyte.

Głośna praca całego układu napędowego 4x4.

Powiększone luzy w przednim i tylnym zawieszeniu - przeguby wahaczy zużyte. Wszystkie elementy układów i zespołów podwozia znacznie skorodowane. Podzespoły układów hamulcowych o znacznym zużyciu i pokorodowaniu. Wszystkie metalowe felgi kół jezdnych nadmiernie skorodowane.

Szkielet, poszycia zewnętrzne, płyta podłogowa nadwozia pojazdu nadmiernie skorodowane miejscami na wskroś zwłaszcza w partiach dolnych. Przednie błotniki wraz z metalowymi nadkolami oraz poszycia boków w okolicy tylnych nadkoli skorodowane na wskroś. Drzwi przesuwne prawego boku nadwozia pogięte i pokorodowane w dolnej części. Szkielet (podstawa) fotela kierowcy skorodowany. Obicia tapicerskie foteli wygniecione, poprzecierane, poprzecinane z ubytkami materiału. Osłona plastikowa prawego fotela II rzędu siedzeń popękana - brak pokrętła ustalania położenia oparcia. Plastikowa kieszeń w przednich lewych drzwiach popękana. Centralny zamek zamykania i otwierania drzwi nieczynny.

Układ klimatyzacji nieczynny - brak czynnika - nieszczelności w układzie.

Na wyposażeniu pojazdu znajduje się dodatkowy kpl. 4 kół jezdnych - felgi metalowe, opony marki Uniroyal rozmiar 205/65R15C 102/100T - głębokość rowków bieżnika 4 mm.

Naprawa pojazdu ze względów ekonomicznych nieuzasadniona - koszt pełnej naprawy przekroczy wartość rynkową pojazdu.

KOREKTY

WARTOŚĆ BAZOWA BRUTTO (255 mies.) *

KOREKTA ZA WYPOSAŻENIE DODATKOWE

Wyposażenie pojazdu powoduje powiększenie wartości pojazdu, gdy jest wyposażeniem ponadstandardowym oraz jest sprawne, czyli zdolne do spełnienia swojej funkcji. Wielkość korekty wartości bazowej, związanej z wyposażeniem dodatkowym pojazdu została określona na podstawie udziału tego wyposażenia w wartości standardowo wyposażonego nowego pojazdu z uwzględnieniem amortyzacji pojazdu i zwiększonej amortyzacji jego wyposażenia.

P/W-058/2019

KOREKTA ZA OGUMIENIE

[REDACTED] PLN

Korekta uwzględnia wpływ stanu ogumienia na wartość pojazdu. Zużycie poszczególnych opon zostało określone z uwzględnieniem zmierzonej wysokości ich bieżnika. Punktem odniesienia jest ogumienie o zużyciu 50%.

KOREKTY RÓŻNE

[%] Wart. [PLN]

W tym:

Stan utrzymania i dbałość o pojazd

Stan utrzymania i dbałość o pojazd mogą mieć wpływ na wartość rynkową pojazdu w przypadku, gdy stan wycenianego pojazdu istotnie odbiega od dobrego, odpowiedniego dla danego okresu eksploatacji i przebiegu. Stwierdzony ponadprzeciętnie dobry stan świadczący o wyjątkowej dbałości o pojazd może stanowić podstawę korekty dodatniej wartości, stan gorszy od typowego dobrego - podstawę do korekty ujemnej.

zredukowany koszt koniecznej naprawy

Wartość rynkowa brutto wyżej zidentyfikowanego pojazdu, określona na dzień wykonania opinii wynosi:

[REDACTED] PLN

(słownie: [REDACTED])

w tym VAT [REDACTED] PLN

Szacunkowa wartość rynkowa dodatkowego wyposażenia 4 kpl. kół ogumionych - felgi metalowe, opony marki Uniroyal, rozmiar 205/65R15C 102/100T - zużycie ok. 65 %.

4 x [REDACTED] PLN = [REDACTED] PLN (brutto)

Wartość określono na podstawie:

- notowań wartości rynkowych z bazy pojazdów "Komputerowego Systemu INFO-EKSPERT" na VIII-2019 zweryfikowanych przez wykonawcę opinii,
- korekt mających wpływ na wartość pojazdu.



DOKUMENTACJA FOTOGRAFICZNA

do opinii nr: P/W-058/2019

z dnia: 2019/08/14

DANE IDENTYFIKACYJNE POJAZDU

Dane: [D] VIII-2019

Marka: VOLKSWAGEN

Model pojazdu: Transporter sync. T4 TDi MR`96 2.7t

Wersja:

Nr rejestracyjny: NOV3448

Rok prod.: 1998

Rodzaj pojazdu: Samochód osobowy - kombi*



IMG_3359



IMG_3360



IMG_3347



IMG_3349



IMG_3353



IMG_3377



IMG_3375



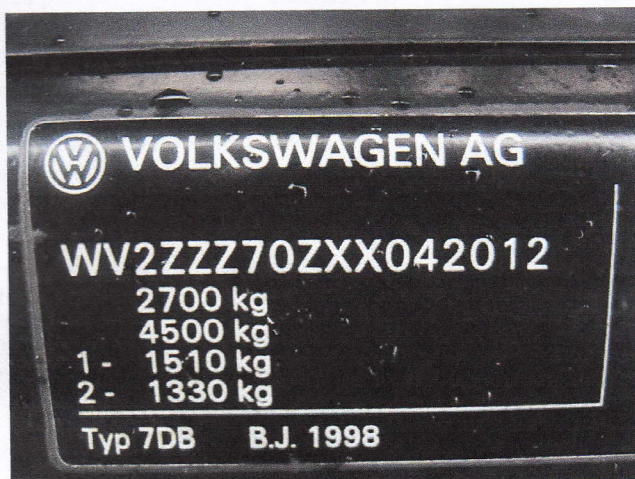
IMG_3362



IMG_3394



IMG_3386



IMG_3384



IMG_3365

