

**ZARZĄDZENIE NR 24**  
**STAROSTY NOWOSĄDECKIEGO**

z dnia 31 sierpnia 2011 r.

**w sprawie ustalenia struktury organizacyjnej poszczególnych komórek organizacyjnych w Starostwie Powiatowym w Nowym Sączu.**

Na podstawie §9 pkt 7 Regulaminu Organizacyjnego Starostwa Powiatowego w Nowym Sączu przyjętego Uchwałą Nr 27/IV/2003 Rady Powiatu Nowosądeckiego z dnia 30 stycznia 2003 r. w związku z Uchwałą Nr 207/2011 z dnia 24 sierpnia 2011r. Zarządu Powiatu Nowosądeckiego w sprawie szczegółowej organizacji i struktury Starostwa Powiatowego w Nowym Sączu z wykazem poszczególnych komórek oraz wykazem ich zadań, zarządzam co następuje:

**§ 1. 1.** Ustalam ilość etatów dla Członków Zarządu, Sekretarza, Skarbnika na poziomie 6 etatów.

2. Ustalam na wniosek Dyrektorów Wydziałów, Kierowników Zespołów oraz osób zajmujących Samodzielne Stanowiska Pracy, złożony w porozumieniu z Sekretarzem Powiatu Nowosądeckiego organizację wewnętrzną komórek organizacyjnych w Starostwie Powiatowym w Nowym Sączu jak załączniki Nr 1 - 16 niniejszego zarządzenia.

**§ 2. 1.** Ustalam dla Starostwa Powiatowego w Nowym Sączu zatrudnienie na poziomie 201,25 – etatów urzędniczych oraz 9 etatów obsługi:

2. Ustalam ilość etatów dla:

- 1) Kancelarii Powiatu: 23 etaty
- 2) Wydziału Administracyjnego: 29,5 etatów
- 3) Wydziału Finansowego: 21 etatów
- 4) Wydziału Ochrony Środowiska, Rolnictwa i Leśnictwa: 13 etatów
- 5) Wydział Spraw Społecznych: 10 etatów
- 6) Wydziału Geodezji i Budownictwa: 61 etatów
- 7) Wydziału Komunikacji i Transportu: 25 etatów
- 8) Wydziału Edukacji, Kultury i Sportu: 11 etatów
- 9) Zespołu do Spraw Osobowych: 7 etatów
- 10) Zespołu do Spraw Inwestycji i Planowania Przestrzennego: 3 etaty
- 11) Zespołu do Spraw Kontroli i Analiz: 3 etaty
- 12) Kancelarii Tajnej: 1 etat
- 13) Pełnomocnika do Spraw Informacji Niejawnych: 0 etatu
- 14) Powiatowego Rzecznika Konsumentów: 3/4 etatu
- 15) Samodzielnego Stanowiska Pracy do spraw Bezpieczeństwa i Higieny Pracy: 1 etat
- 16) Audytora Wewnętrznego: 1 etat

**§ 3.** Podstawowe zakresy działania Wydziałów, Zespołów i Samodzielnych Stanowisk Pracy określają postanowienia Uchwały Nr 207/2011 Zarządu Powiatu Nowosądeckiego z dnia 24 sierpnia 2011 r. w sprawie szczegółowej organizacji i struktury Starostwa Powiatowego w Nowym Sączu z wykazem poszczególnych komórek oraz wykazem ich zadań.

**§ 4.** Traci moc Zarządzenie Nr 2/2009 Starosty Nowosądeckiego z dnia 2 stycznia 2009 r. w sprawie ustalenia struktury organizacyjnej poszczególnych komórek organizacyjnych w Starostwie Powiatowym w Nowym Sączu z późn. zm.

**§ 5.** Wykonanie uchwały powierzam Sekretarzowi Powiatu Nowosądeckiego.

§ 6. Zarządzenie wchodzi w życie z dniem 1 września 2011 r.

Starosta Nowosądecki

  
**Jan Golonka**

Załącznik Nr 1 do Zarządzenia Nr 24  
Starosty Nowosądeckiego  
z dnia 31 sierpnia 2011 r.  
Zalacznik1.pdf

#### **Kancelaria Powiatu**

Załącznik Nr 2 do Zarządzenia Nr 24  
Starosty Nowosądeckiego  
z dnia 31 sierpnia 2011 r.  
Zalacznik2.pdf

#### **Wydział Administracyjny**

Załącznik Nr 3 do Zarządzenia Nr 24  
Starosty Nowosądeckiego  
z dnia 31 sierpnia 2011 r.  
Zalacznik3.pdf

#### **Wydział Finansowy**

Załącznik Nr 4 do Zarządzenia Nr 24  
Starosty Nowosądeckiego  
z dnia 31 sierpnia 2011 r.  
Zalacznik4.pdf

#### **Wydział Ochrony Środowiska, Rolnictwa i Leśnictwa**

Załącznik Nr 5 do Zarządzenia Nr 24  
Starosty Nowosądeckiego  
z dnia 31 sierpnia 2011 r.  
Zalacznik5.pdf

#### **Wydział Spraw Społecznych**

Załącznik Nr 6 do Zarządzenia Nr 24  
Starosty Nowosądeckiego  
z dnia 31 sierpnia 2011 r.  
Zalacznik6.pdf

### **Wydział Geodezji i Budownictwa**

Załącznik Nr 7 do Zarządzenia Nr 24  
Starosty Nowosądeckiego  
z dnia 31 sierpnia 2011 r.  
Zalacznik7.pdf

### **Wydział Komunikacji i Transportu**

Załącznik Nr 8 do Zarządzenia Nr 24  
Starosty Nowosądeckiego  
z dnia 31 sierpnia 2011 r.  
Zalacznik8.pdf

### **Wydział Edukacji, Kultury i Sportu**

Załącznik Nr 9 do Zarządzenia Nr 24  
Starosty Nowosądeckiego  
z dnia 31 sierpnia 2011 r.  
Zalacznik9.pdf

### **Zespół do Spraw Osobowych**

Załącznik Nr 10 do Zarządzenia Nr 24  
Starosty Nowosądeckiego  
z dnia 31 sierpnia 2011 r.  
Zalacznik10.pdf

### **Zespół do Spraw Inwestycji i Planowania Przestrzennego**

Załącznik Nr 11 do Zarządzenia Nr 24  
Starosty Nowosądeckiego  
z dnia 31 sierpnia 2011 r.  
Zalacznik11.pdf

### **Zespół do Spraw Kontroli i Analiz**

Załącznik Nr 12 do Zarządzenia Nr 24  
Starosty Nowosądeckiego

z dnia 31 sierpnia 2011 r.

Zalacznik12.pdf

### **Pion Ochrony, Kancelaria Tajna**

Załącznik Nr 13 do Zarządzenia Nr 24

Starosty Nowosądeckiego

z dnia 31 sierpnia 2011 r.

Zalacznik13.pdf

### **Pełnomocnik do Spraw Informacji Niejawnych**

Załącznik Nr 14 do Zarządzenia Nr 24

Starosty Nowosądeckiego

z dnia 31 sierpnia 2011 r.

Zalacznik14.pdf

### **Powiatowy Rzecznik Konsumentów**

Załącznik Nr 15 do Zarządzenia Nr 24

Starosty Nowosądeckiego

z dnia 31 sierpnia 2011 r.

Zalacznik15.pdf

### **Samodzielne Stanowisko Pracy do Spraw Bezpieczeństwa i Higieny Pracy**

Załącznik Nr 16 do Zarządzenia Nr 24

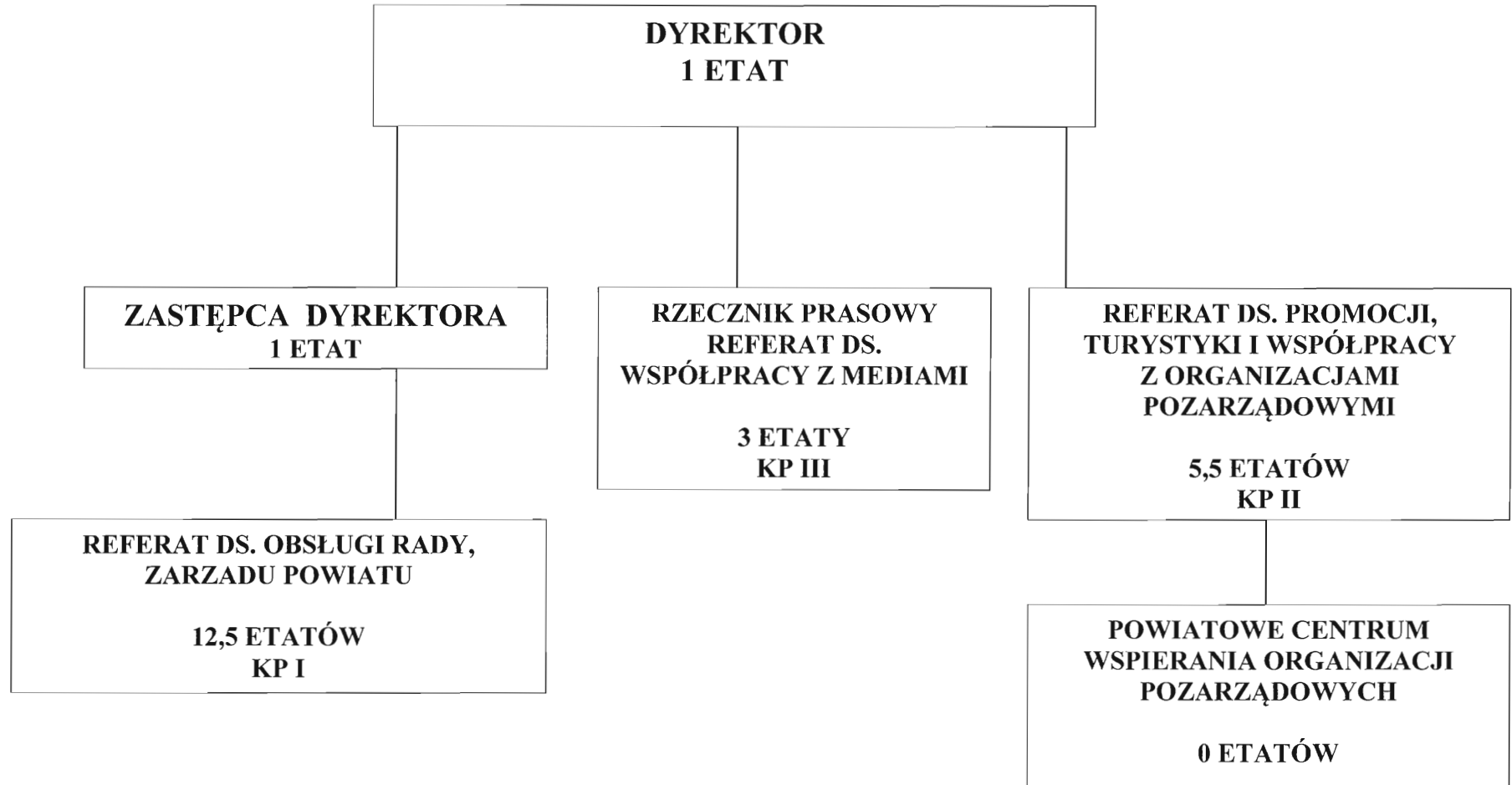
Starosty Nowosądeckiego

z dnia 31 sierpnia 2011 r.

Zalacznik16.pdf

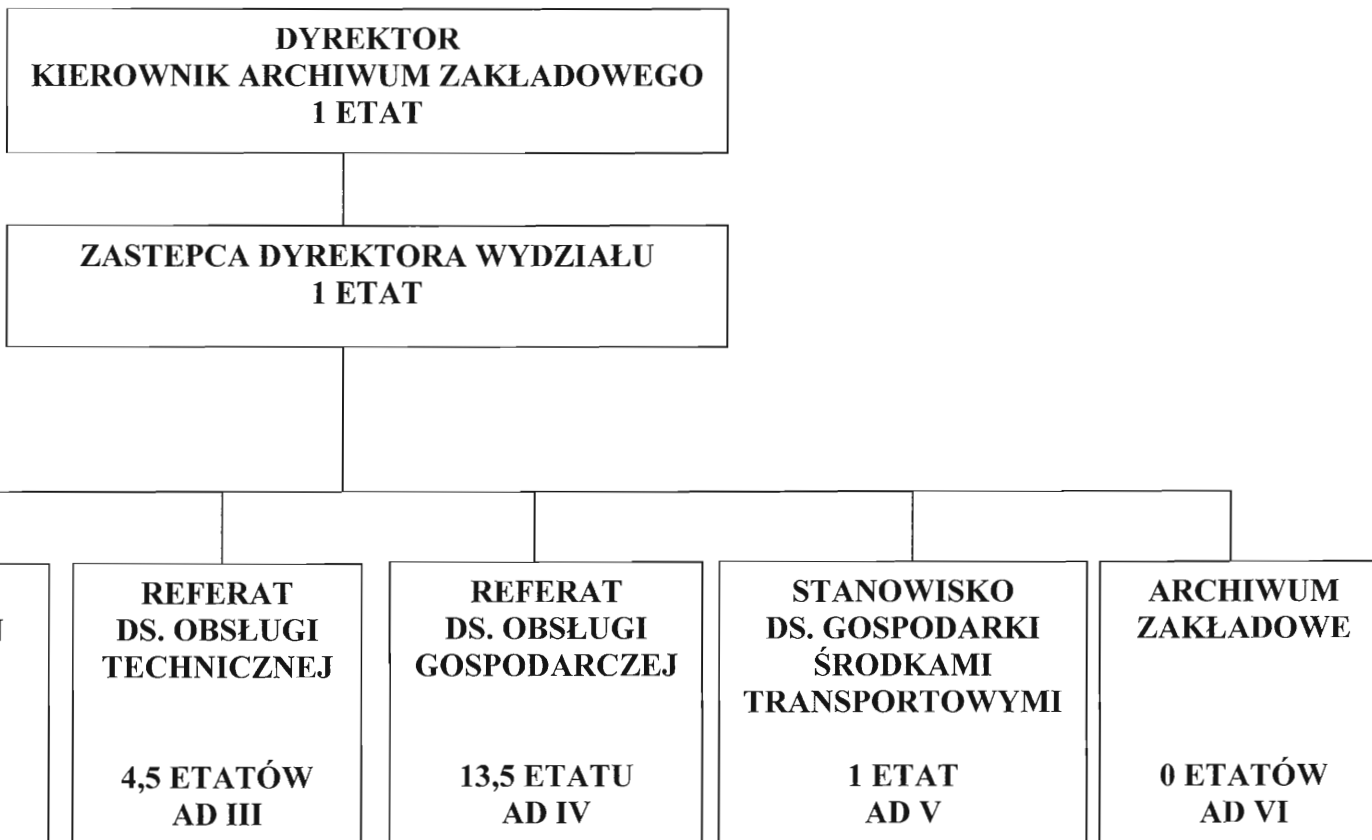
### **Audytor Wewnętrzny**

KANCELARIA POWIATU



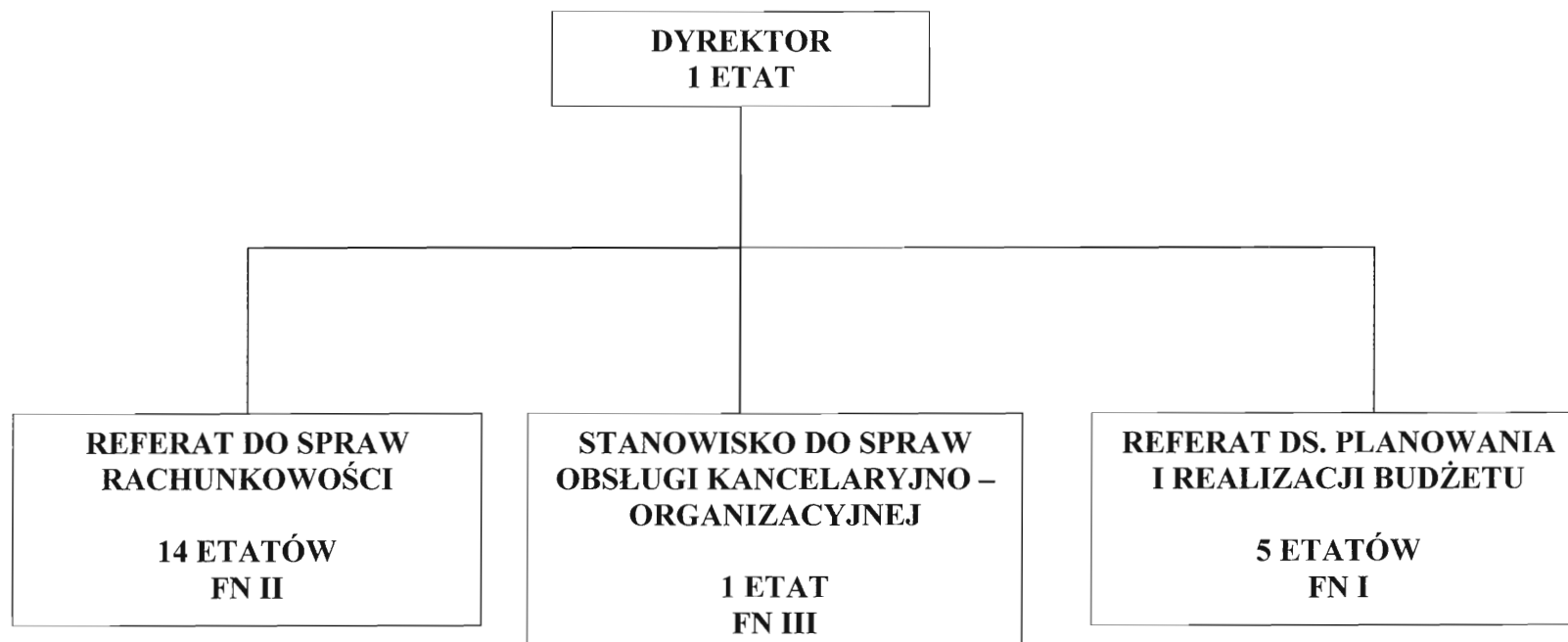
**RAZEM: 23 ETATY**

## WYDZIAŁ ADMINISTRACYJNY



RAZEM: 29,5 ETATÓW

**WYDZIAŁ FINANSOWY**



**RAZEM: 21 ETATÓW**

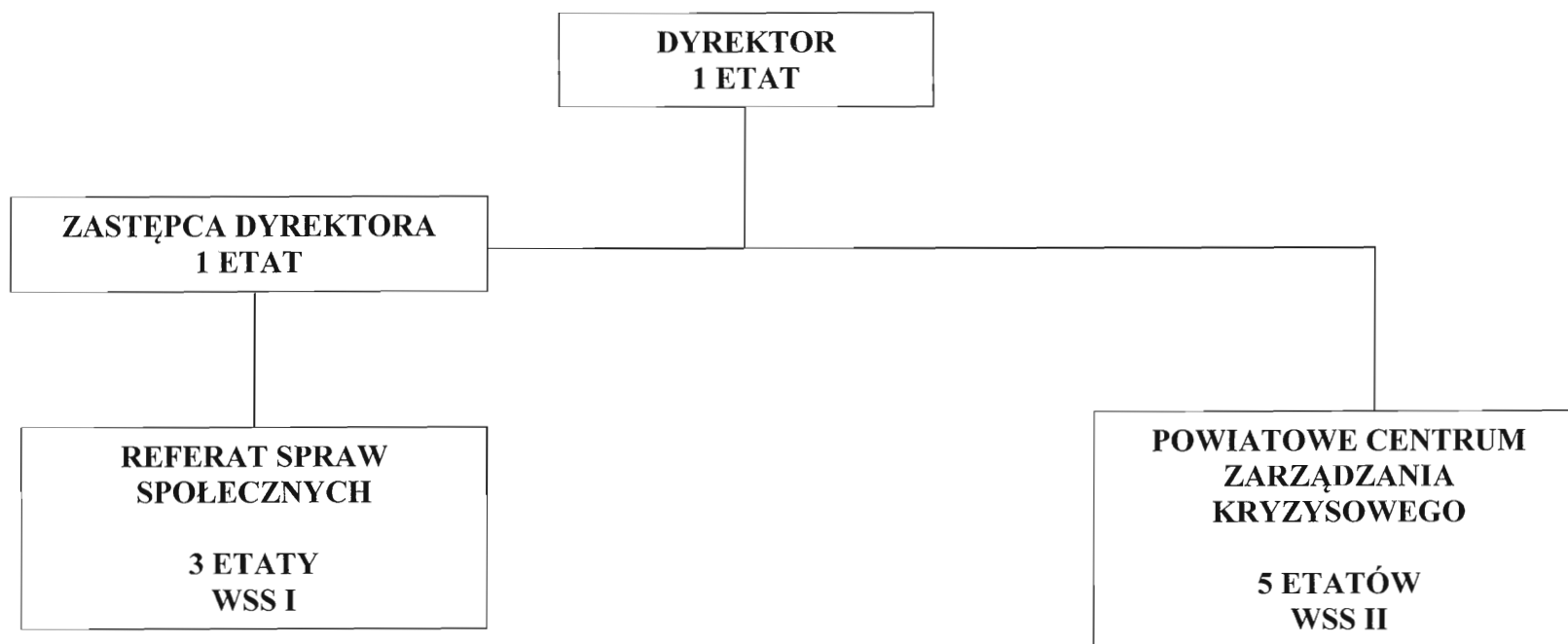


**WYDZIAŁ OCHRONY ŚRODOWISKA, ROLNICTWA I LEŚNICTWA**



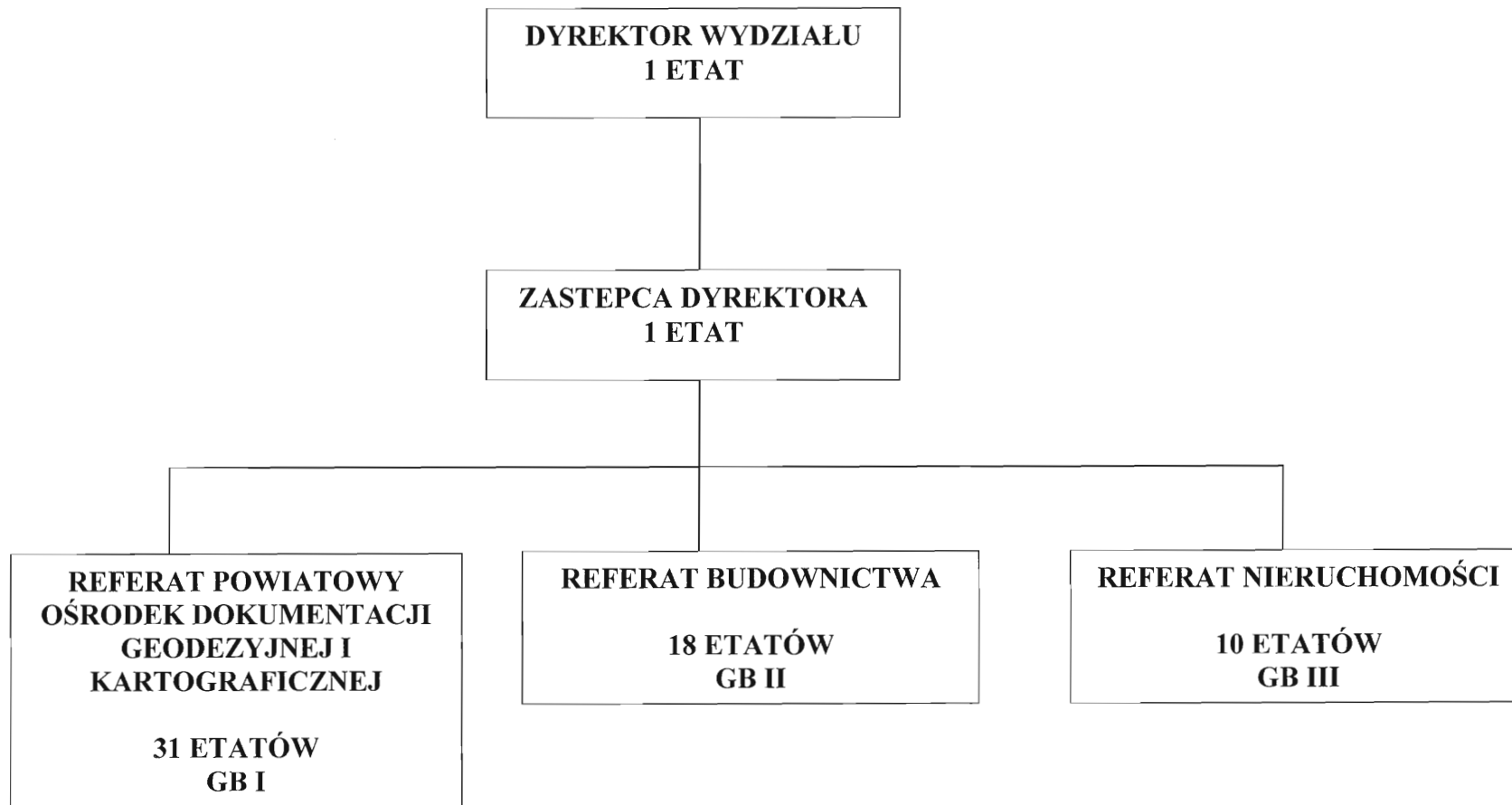
**RAZEM: 13 ETATÓW**

**WYDZIAŁ SPRAW SPOŁECZNYCH**



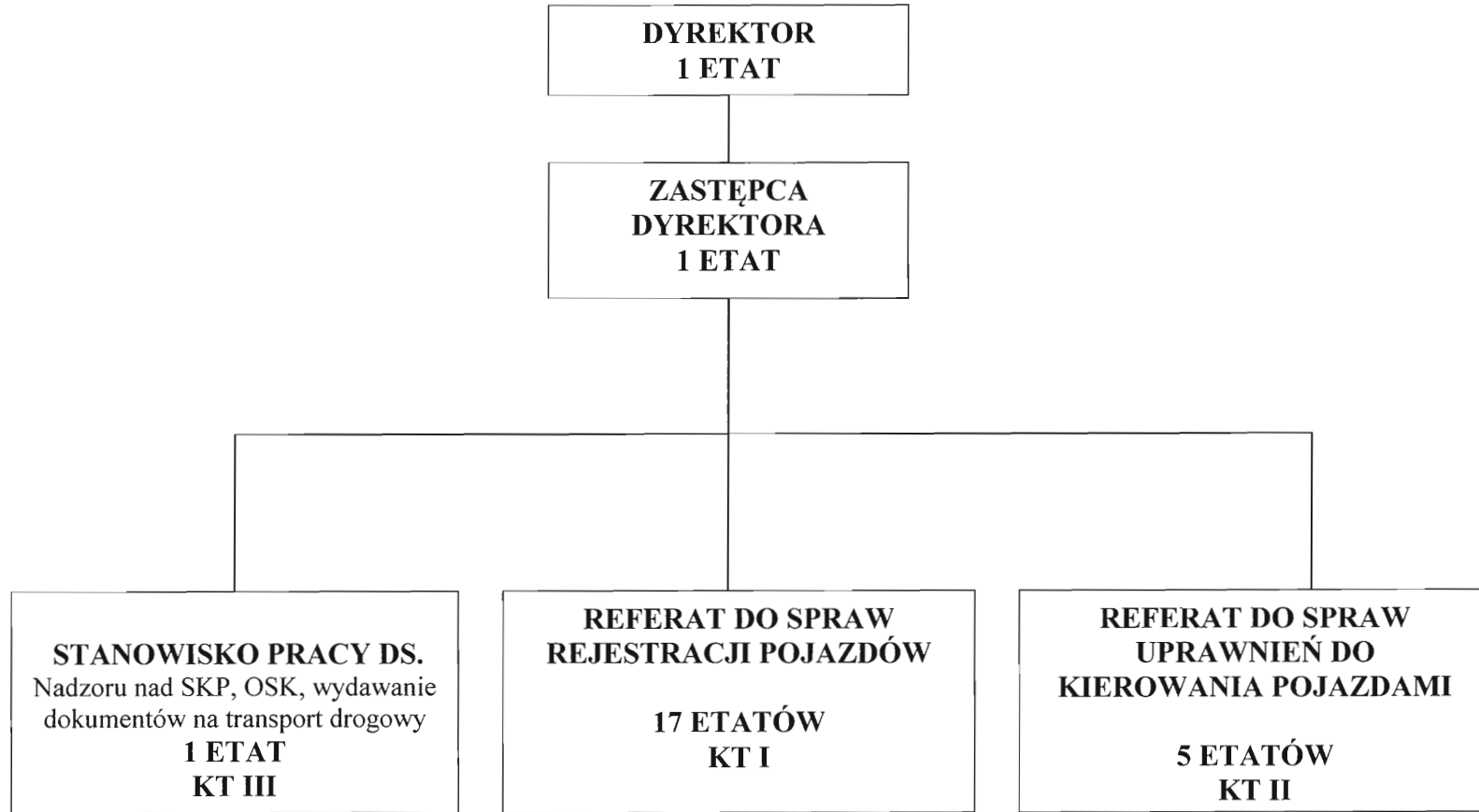
**RAZEM: 10 ETATÓW**

**WYDZIAŁ GEODEZJI I BUDOWNICTWA**



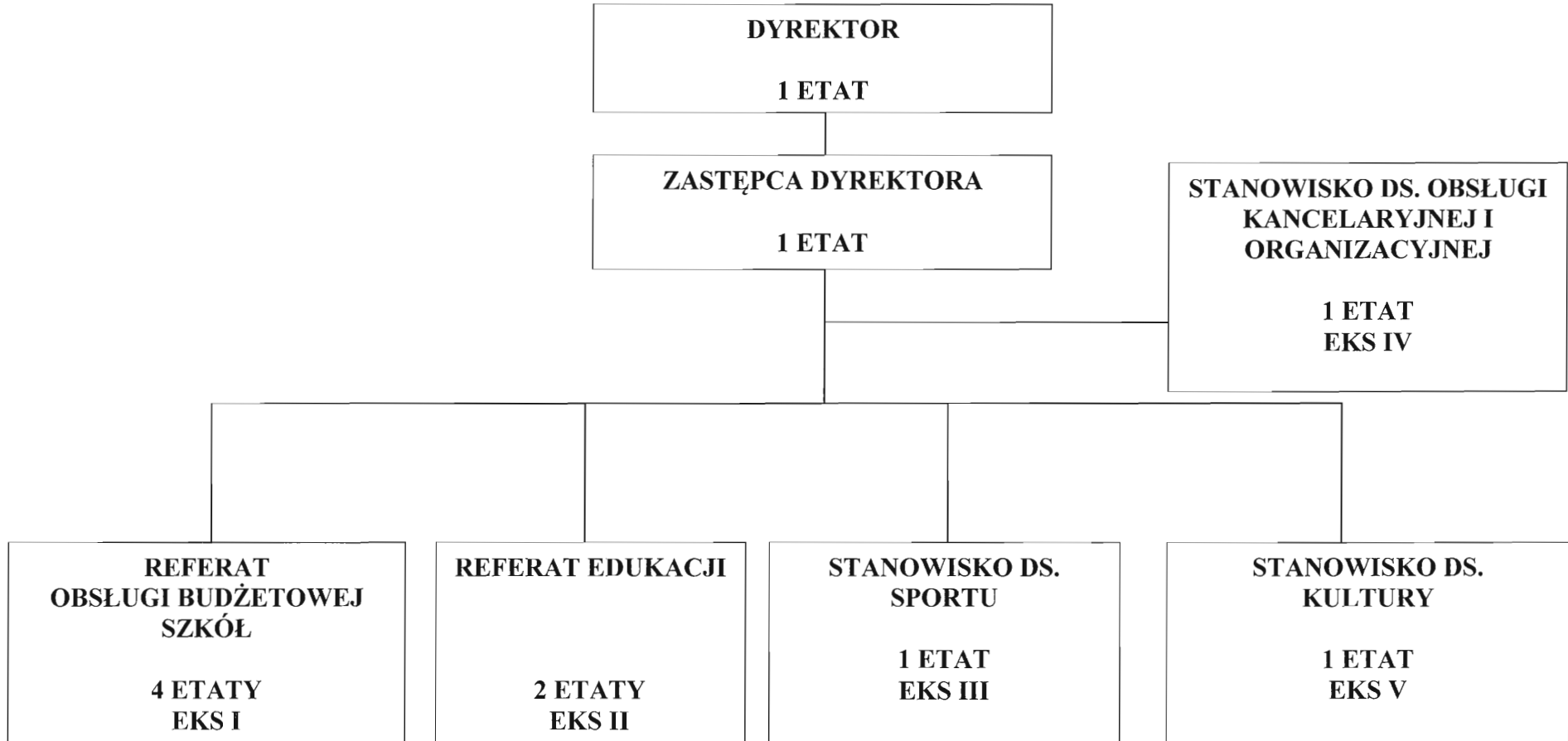
**RAZEM: 61 ETATÓW**

**WYDZIAŁ KOMUNIKACJI I TRANSPORTU**



**RAZEM: 25 ETATÓW**

**WYDZIAŁ EDUKACJI, KULTURY I SPORTU**



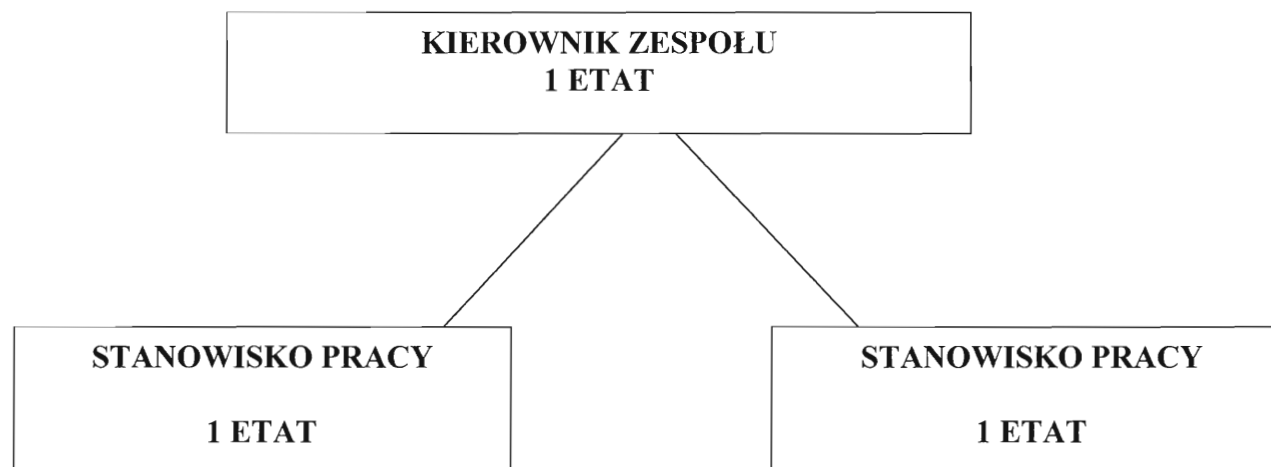
**RAZEM: 11 ETATÓW**

**ZESPÓŁ DO SPRAW OSOBOWYCH**



**RAZEM: 7 ETATÓW**

**ZESPÓŁ DO SPRAW INWESTYCJI I PLANOWANIA PRZESTRZENNEGO**



**RAZEM: 3 ETATY**

**ZESPÓŁ DO SPRAW KONTROLI I ANALIZ**



**RAZEM: 3 ETATY**



**PION OCHRONY**  
**KANCELARIA TAJNA**

**KIEROWNIK KANCELARII  
TAJNEJ**

**1/2 ETATU**

**RAZEM: 1/2 ETATU**

**PEŁNOMOCNIK DO SPRAW INFORMACJI NIEJAWNYCH**

**PEŁNOMOCNIK DO SPRAW  
INFORMACJI NIEJAWNYCH  
(Stanowisko łączone z innymi etatami)**

**0 ETATÓW**

**RAZEM: 0 ETATÓW**

**POWIATOWY RZECZNIK KONSUMENTÓW**

**POWIATOWY RZECZNIK  
KONSUMENTÓW**

**3/4 ETATU**

**RAZEM: 3/4 ETATU**

**SAMODZIELNE STANOWISKO PRACY DO SPRAW BEZPIECZEŃSTWA I HIGIENY PRACY**

**SAMODZIELNE STANOWISKO PRACY  
DO SPRAW BEZPIECZEŃSTWA I  
HIGIENY PRACY**

**1 ETAT**

**RAZEM: 1 ETAT**

**AUDYTOR WEWNĘTRZNY**

**AUDYTOR WEWNĘTRZNY**

**1 ETAT**

**RAZEM: 1 ETAT**