

ZARZĄDZENIE NR 20/2012
STAROSTY NOWOSĄDECKIEGO

z dnia 1 czerwca 2012 r.

Na podstawie §9 pkt 7 Regulaminu Organizacyjnego Starostwa Powiatowego w Nowym Sączu przyjętego Uchwałą Nr 27/IV/2003 Rady Powiatu Nowosądeckiego z dnia 30 stycznia 2003 r. w związku z Uchwałą Nr 418/2012 z dnia 30 maja 2012 r. Zarządu Powiatu Nowosądeckiego w sprawie **szczegółowej organizacji i struktury Starostwa Powiatowego w Nowym Sączu z wykazem poszczególnych komórek oraz wykazem ich zadań**, zarządzam co następuje:

§ 1. 1. Ustalam ilość etatów dla Członków Zarządu, Sekretarza, Skarbnika na poziomie 6 etatów.

2. Ustalam na wniosek Dyrektorów Wydziałów, Kierowników Zespołów oraz osób zajmujących Samodzielne Stanowiska Pracy, złożony w porozumieniu z Sekretarzem Powiatu Nowosądeckiego organizację wewnętrzną komórek organizacyjnych w Starostwie Powiatowym w Nowym Sączu jak załączniki Nr 1 - 18 niniejszego zarządzenia.

§ 2. 1. Ustalam dla Starostwa Powiatowego w Nowym Sączu zatrudnienie na poziomie 191,25 – etatów urzędniczych oraz 10 etatów obsługi:

2. Ustalam ilość etatów dla:

1) Wydziału o nazwie Biuro Rady i Zarządu	13 etatów
2) Wydziału Administracyjnego	29 etatów
3) Wydziału Finansowego	23 etaty
4) Wydziału Geodezji i Budownictwa	59 etatów
5) Wydziału Ochrony Środowiska, Rolnictwa i Leśnictwa	13 etatów
6) Wydziału Komunikacji i Transportu	25 etatów
7) Wydziału Edukacji, Kultury i Sportu	10 etatów
8) Wydziału o nazwie Biuro Promocji, Turystyki i Współpracy z Zagranicą	5,25 etatów
9) Wydziału o nazwie Powiatowe Centrum Wspierania Organizacji Pozarządowych	1 etat
10) Zespołu do Spraw Zamówień Publicznych	3 etaty
11) Zespołu do Spraw Inwestycji i Planowania Przestrzennego	3 etaty
12) Zespołu do Spraw Osobowych	4 etaty
13) Zespołu do Spraw Kontrolí i Analiz	3 etaty
14) Zespołu Zdrowia i Spraw Obywatelskich	4 etaty
15) Zespołu o nazwie Powiatowe Centrum Zarządzania Kryzysowego	3,75 etatu
16) Samodzielnego Stanowiska Pracy o nazwie Pion Ochrony	0,5 etatu
17) Samodzielnego Stanowiska Pracy o nazwie Powiatowy Rzecznik Konsumentów	0,5 etatu
18) Samodzielnego Stanowiska Pracy o nazwie Audytor Wewnętrzny	0,5 etatu
19) Samodzielnego Stanowiska Pracy do spraw Bezpieczeństwa i Higieny Pracy	0,75 etatu

§ 3. Podstawowe zakresy działania Wydziałów, Zespołów i Samodzielnych Stanowisk Pracy określają postanowienia Uchwały Nr 418/2012 Zarządu Powiatu Nowosądeckiego z dnia 30 maja 2012 r. w sprawie szczegółowej organizacji i struktury Starostwa Powiatowego w Nowym Sączu z wykazem poszczególnych komórek oraz wykazem ich zadań.

§ 4. Traci moc Zarządzenie 30/2011 Starosty Nowosądeckiego z dnia 21 października 2011 r. w sprawie ustalenia struktury organizacyjnej poszczególnych komórek organizacyjnych w Starostwie Powiatowym w Nowym Sączu.

§ 5. Wykonanie uchwały powierzam Sekretarzowi Powiatu Nowosądeckiego.

§ 6. Zarządzenie wchodzi w życie z dniem podjęcia.

Starosta Nowosądecki


Jan Golonka

Załącznik Nr 1 do Zarządzenia Nr 20/2012
Starosty Nowosądeckiego
z dnia 1 czerwca 2012 r.
Zalacznik1.pdf

BIURO RADY i ZARZĄDU

Załącznik Nr 2 do Zarządzenia Nr 20/2012
Starosty Nowosądeckiego
z dnia 1 czerwca 2012 r.
Zalacznik2.pdf

WYDZIAŁ ADMINISTRACYJNY

Załącznik Nr 3 do Zarządzenia Nr 20/2012
Starosty Nowosądeckiego
z dnia 1 czerwca 2012 r.
Zalacznik3.pdf

WYDZIAŁ FINANSOWY

Załącznik Nr 4 do Zarządzenia Nr 20/2012
Starosty Nowosądeckiego
z dnia 1 czerwca 2012 r.
Zalacznik4.pdf

WYDZIAŁ GEODEZJI I BUDOWNICTWA

Załącznik Nr 5 do Zarządzenia Nr 20/2012
Starosty Nowosądeckiego
z dnia 1 czerwca 2012 r.
Zalacznik5.pdf

WYDZIAŁ OCHRONY ŚRODOWISKA, ROLNICTWA I LEŚNICTWA

Załącznik Nr 6 do Zarządzenia Nr 20/2012
Starosty Nowosądeckiego
z dnia 1 czerwca 2012 r.
Zalacznik6.pdf

WYDZIAŁ KOMUNIKACJI I TRANSPORTU

Załącznik Nr 7 do Zarządzenia Nr 20/2012
Starosty Nowosądeckiego
z dnia 1 czerwca 2012 r.
Zalacznik7.pdf

WYDZIAŁ EDUKACJI, KULTURY I SPORTU

Załącznik Nr 8 do Zarządzenia Nr 20/2012
Starosty Nowosądeckiego
z dnia 1 czerwca 2012 r.
Zalacznik8.pdf

BIURO PROMOCJI, TURYSTYKI I WSPÓLPRACY Z ZAGRANICĄ

Załącznik Nr 9 do Zarządzenia Nr 20/2012
Starosty Nowosądeckiego
z dnia 1 czerwca 2012 r.
Zalacznik9.pdf

POWIATOWE CENTRUM WSPIERANIA ORGANIZACJI POZARZĄDOWYCH

Załącznik Nr 10 do Zarządzenia Nr 20/2012
Starosty Nowosądeckiego
z dnia 1 czerwca 2012 r.
Zalacznik10.pdf

ZESPÓŁ DO SPRAW ZAMÓWIEŃ PUBLICZNYCH

Załącznik Nr 11 do Zarządzenia Nr 20/2012
Starosty Nowosądeckiego
z dnia 1 czerwca 2012 r.
Zalacznik11.pdf

ZESPÓŁ DO SPRAW INWESTYCJI I PLANOWANIA PRZESTRZENNEGO

Załącznik Nr 12 do Zarządzenia Nr 20/2012
Starosty Nowosądeckiego

z dnia 1 czerwca 2012 r.

Zalacznik12.pdf

ZESPÓŁ DO SPRAW OSOBOWYCH

Załącznik Nr 13 do Zarządzenia Nr 20/2012

Starosty Nowosądeckiego

z dnia 1 czerwca 2012 r.

Zalacznik13.pdf

ZESPÓŁ DO SPRAW KONTROLI I ANALIZ

Załącznik Nr 14 do Zarządzenia Nr 20/2012

Starosty Nowosądeckiego

z dnia 1 czerwca 2012 r.

Zalacznik14.pdf

ZESPÓŁ ZDROWIA I SPRAW OBYWATELSKICH

Załącznik Nr 15 do Zarządzenia Nr 20/2012

Starosty Nowosądeckiego

z dnia 1 czerwca 2012 r.

Zalacznik15.pdf

POWIATOWE CENTRUM ZARZĄDZANIA KRYZYSOWEGO

Załącznik Nr 16 do Zarządzenia Nr 20/2012

Starosty Nowosądeckiego

z dnia 1 czerwca 2012 r.

Zalacznik16.pdf

PION OCHRONY

Załącznik Nr 17 do Zarządzenia Nr 20/2012

Starosty Nowosądeckiego

z dnia 1 czerwca 2012 r.

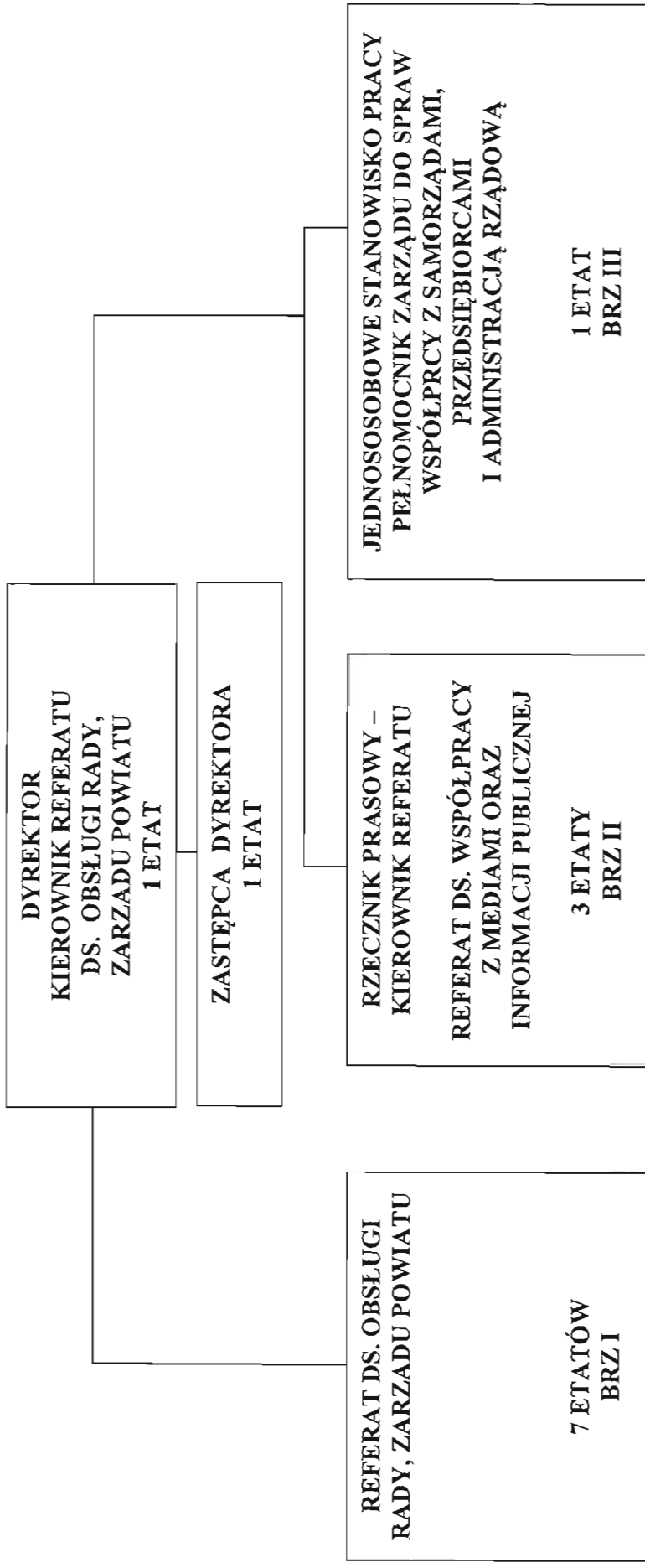
Zalacznik17.pdf

POWIATOWY RZECZNIK KONSUMENTÓW AUDYTOR WEWNĘTRZNY

Załącznik Nr 18 do Zarządzenia Nr 20/2012
Starosty Nowosądeckiego
z dnia 1 czerwca 2012 r.
Zalacznik18.pdf

SAMODZIELNE STANOWISKO PRACY DO SPRAW BEZPIECZEŃSTWA I HIGIENY PRACY

BIURO RADY i ZARZĄDU



W zakresie zadań Rzecznika Prasowego
podlega służbowo Staroście Nowosądeckiemu

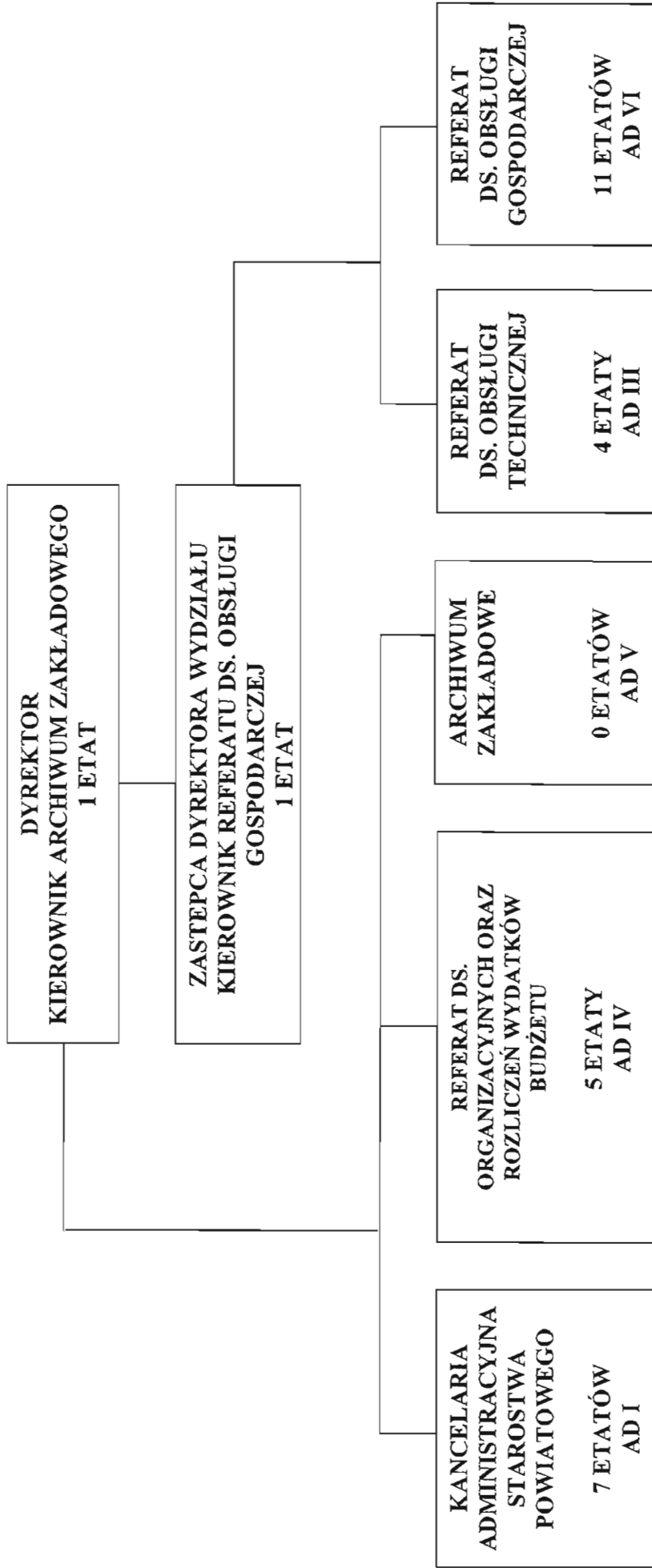
W zakresie zadań Pełnomocnika podlega służbowo
Zarządowi Powiatu Nowosądeckiego

REJESTRY:

- Rejestr uchwał Rady Powiatu Nowosądeckiego,
- Rejestr wniosków, opinii, stanowisk Komisji Rady Powiatu Nowosądeckiego,
- Rejestr interpelacji i wniosków Radnych,
- Rejestr skarg wpływających do Rady,
- Rejestr powiatowych jednostek organizacyjnych,
- Rejestr uchwał Zarządu Powiatu Nowosądeckiego,
- Rejestr zarządzeń Starosty,
- Rejestr pełnomocnictw do załatwienia spraw w imieniu Starosty,
- Rejestr upoważnień do załatwienia spraw i wydawania decyzji w imieniu Starosty,
- Rejestr porozumień zawieranych przez Powiat,
- Rejestr spraw powierzonych innym jednostkom.

RAZEM: 13 ETATÓW

WYDZIAŁ ADMINISTRACYJNY

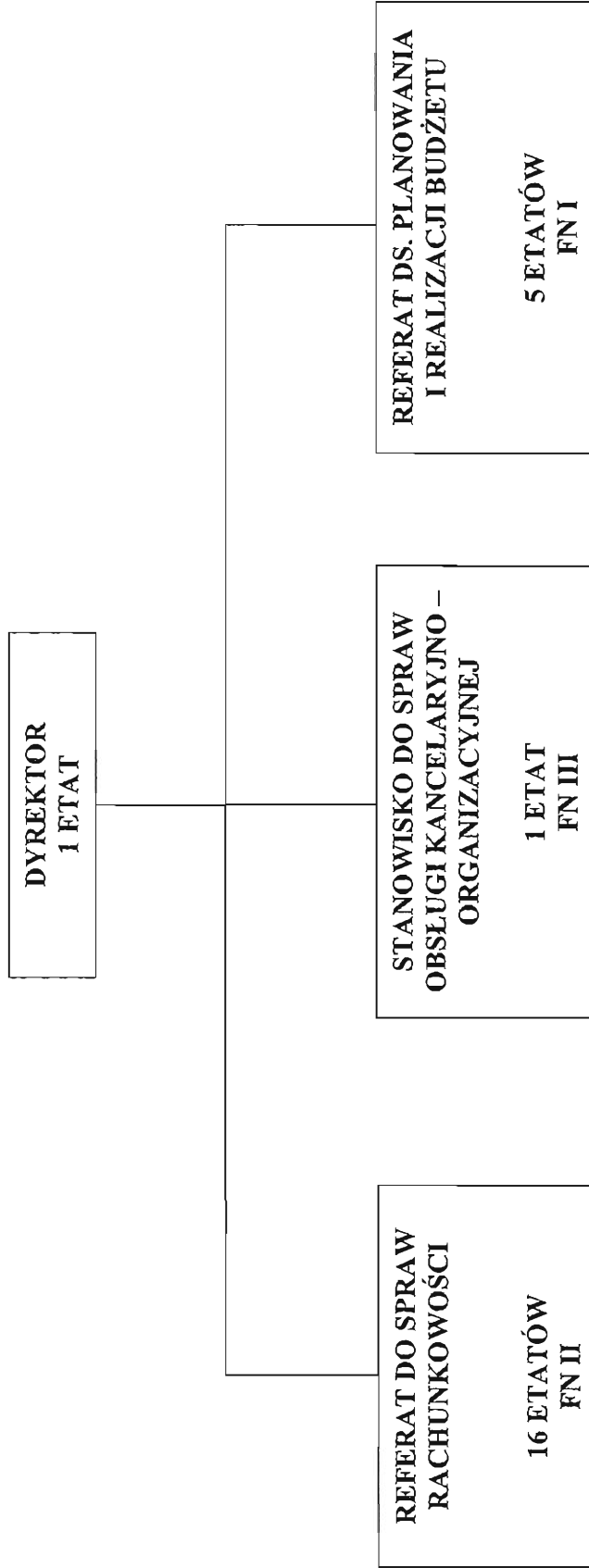


REJESTRY:

- Wykaz spisów zdawczo-odbiorczych w Archiwum Zakładowym,
- Rejestr kancelaryjny - elektroniczna ewidencja obiegu dokumentów w Starostwie Powiatowym w Nowym Sączu,
- Rejestr pieczętek i pieczęci.

RAZEM: 29 ETATÓW

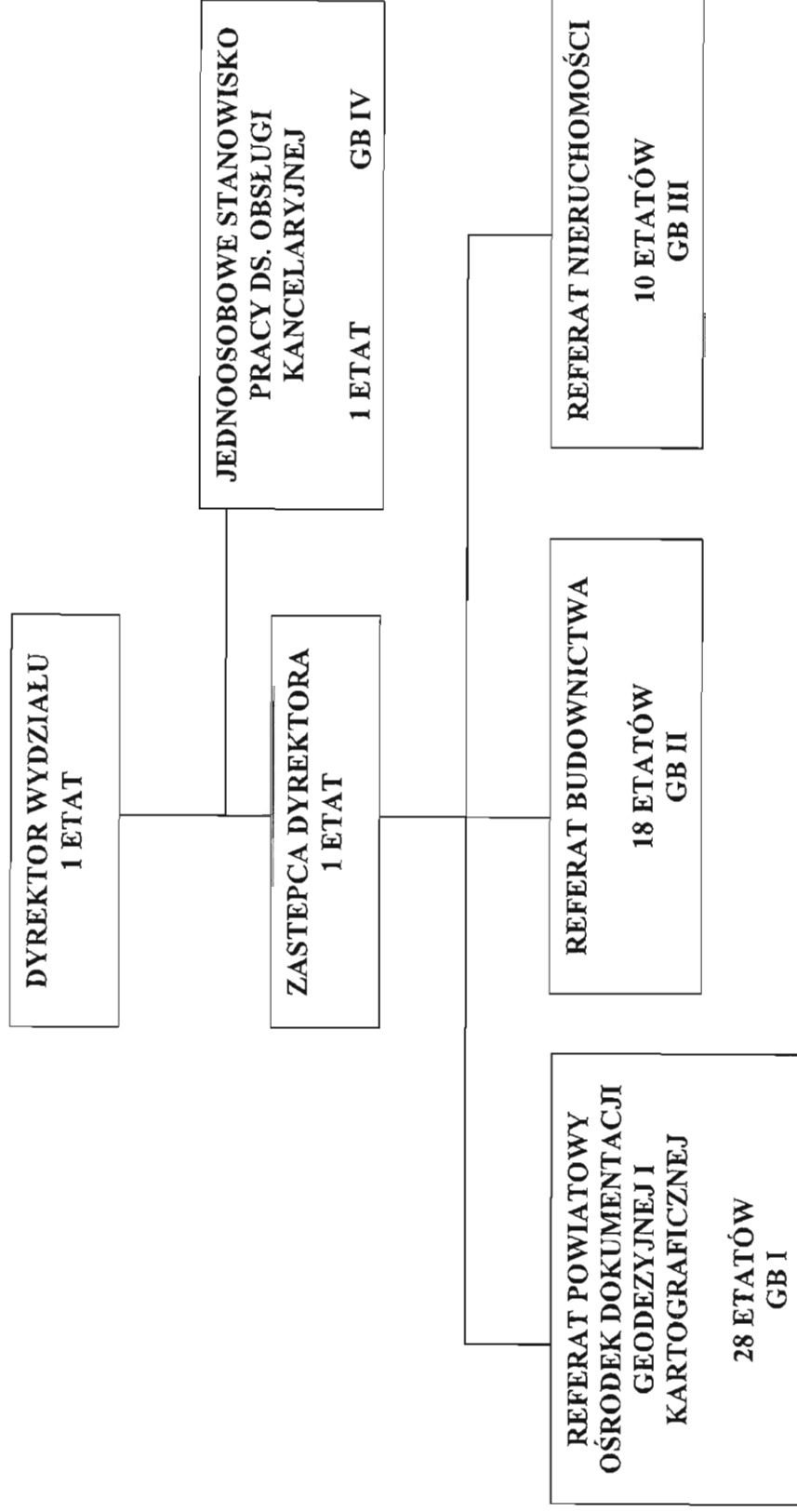
WYDZIAŁ FINANSOWY



REJESTRY:

- Rejestr Powiadomień Generalnego Inspektora Informacji Finansowej

WYDZIAŁ GEODEZJI I BUDOWNICTWA

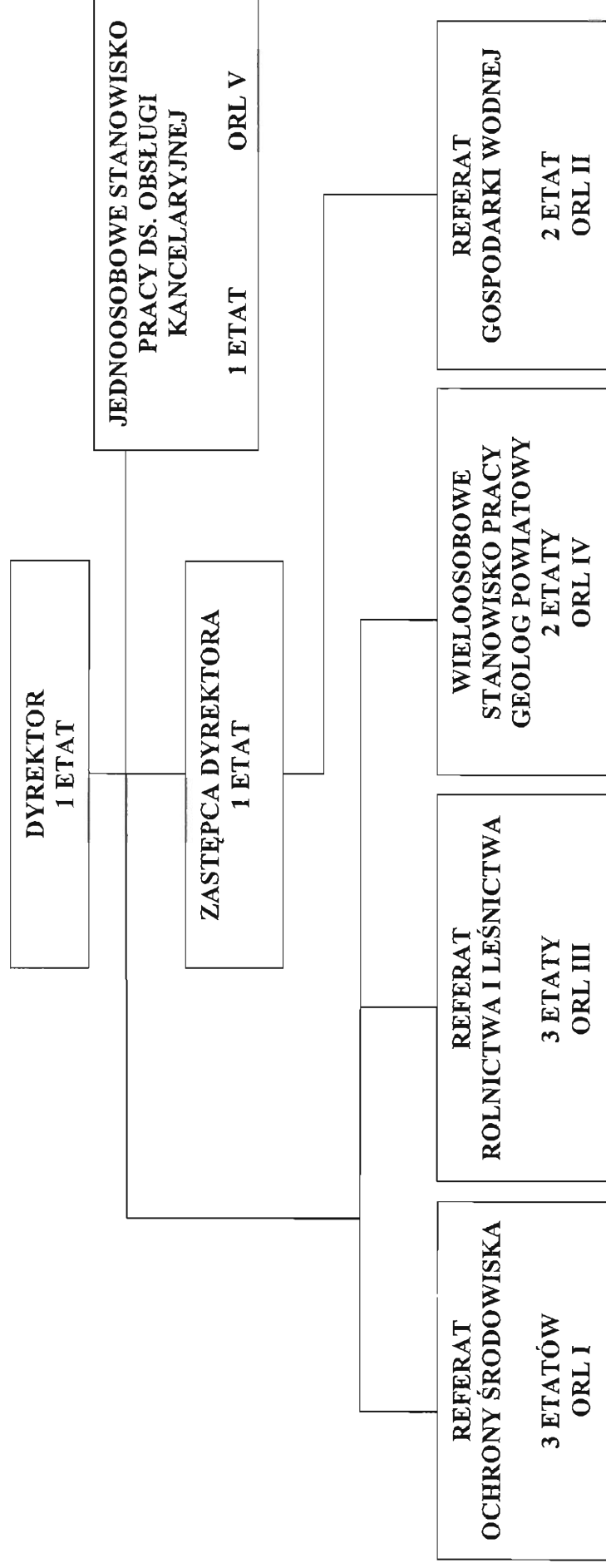


REJESTRY:

- Ewidencja gruntów i budynków,
- Powiatowy Zasób Geodezyjny i Kartograficzny.

RAZEM: 59 ETATÓW

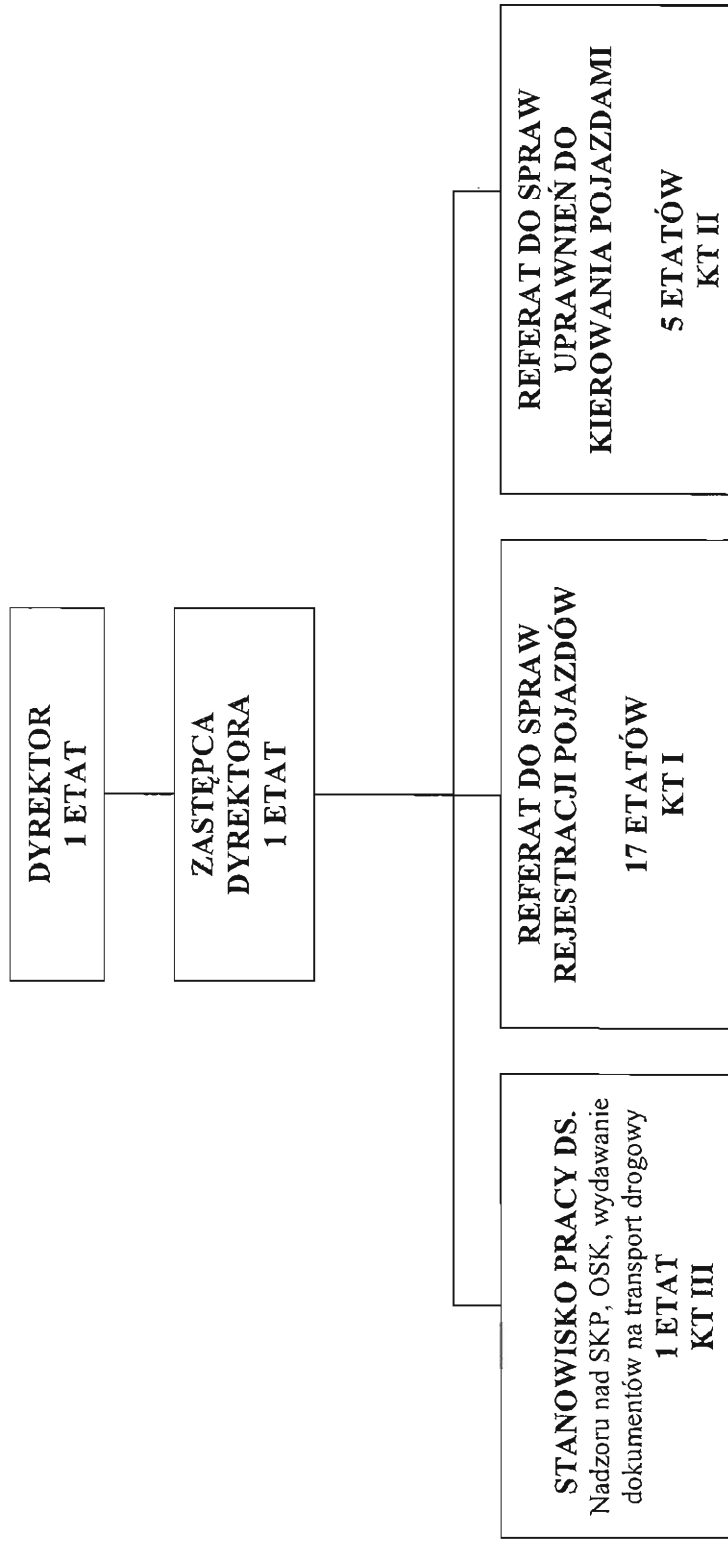
WYDZIAŁ OCHRONY ŚRODOWISKA, ROLNICTWA I LEŚNICTWA

**REJESTRY:**

- Ewidencja zgromadzonych dokumentów geologicznych,
- Rejestr posiadaczy odpadów zwolnionych z obowiązku uzyskiwania zezwoleń na prowadzenie działalności w zakresie odzysku lub unieszkodliwiania odpadów,
- Publicznie dostępny wykaz danych zawierających informacje o środowisku i jego ochronie,
- Rejestr posiadaczy odpadów zwolnionych z obowiązku uzyskiwania zezwoleń na prowadzenie działalności w zakresie zbierania lub transportu odpadów,
- Rejestr sprzętu pływającego służącego do połowu ryb,
- Rejestr terenów zagrożonych ruchami masowymi ziemi oraz terenów terenów, na których występują ruchy masowe,
- Rejestr zwierząt podlegających ograniczeniom na podstawie przepisów prawa UE.

RAZEM: 13 ETATÓW

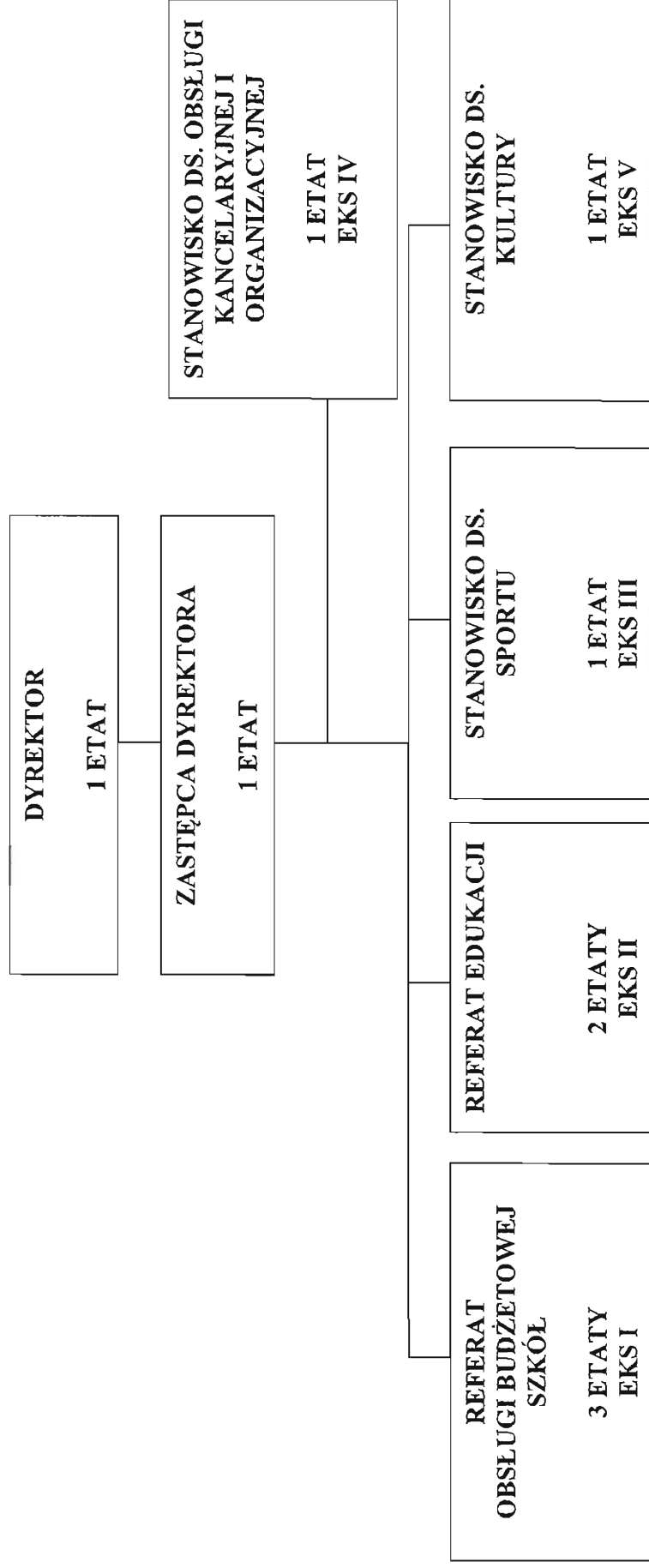
WYDZIAŁ KOMUNIKACJI I TRANSPORTU



REJESTRY:

- Rejestr ośrodków szkolenia kierowców,
- Rejestr stacji kontroli pojazdu,
- Rejestr diagnostów i instruktorów.

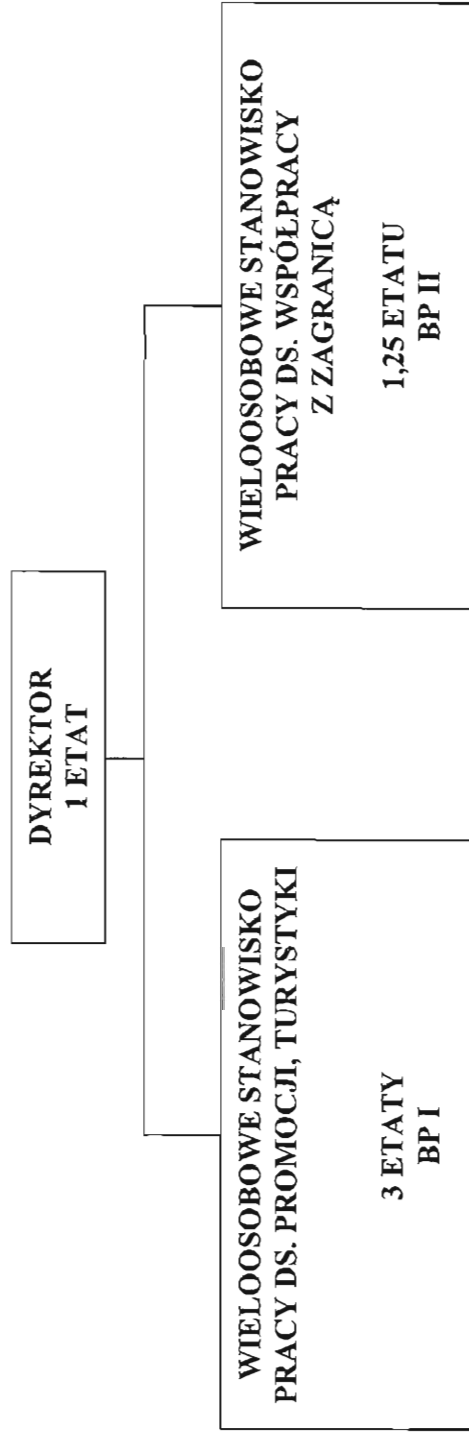
WYDZIAŁ EDUKACJI, KULTURY I SPORTU



REJESTRY:

- Rejestr ewidencji szkół i placówek niepublicznych,
- Rejestr stowarzyszeń kultury fizycznej.

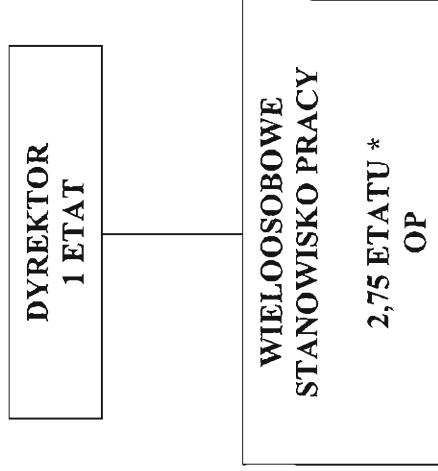
BIURO PROMOCJI, TURYSTYKI I WSPÓLPRACY Z ZAGRANICĄ



REJESTRY: nie prowadzi się

RAZEM: 5,25 ETATU

POWIATOWE CENTRUM WSPIERANIA ORGANIZACJI POZARZĄDOWYCH

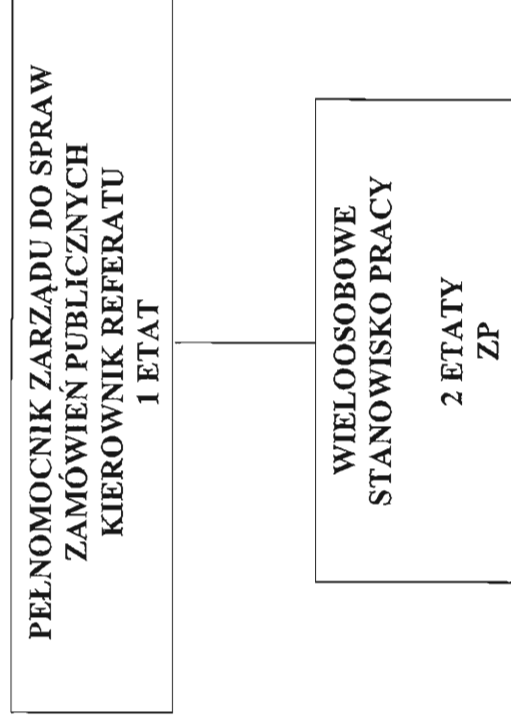


REJESTRY: nie prowadzi się

*** 2,75 ETATU FINANSOWANE ZE
ŚRODKÓW UNII EUROPEJSKIEJ**

RAZEM: 1 ETAT

ZESPÓŁ DO SPRAW ZAMÓWIEŃ PUBLICZNYCH



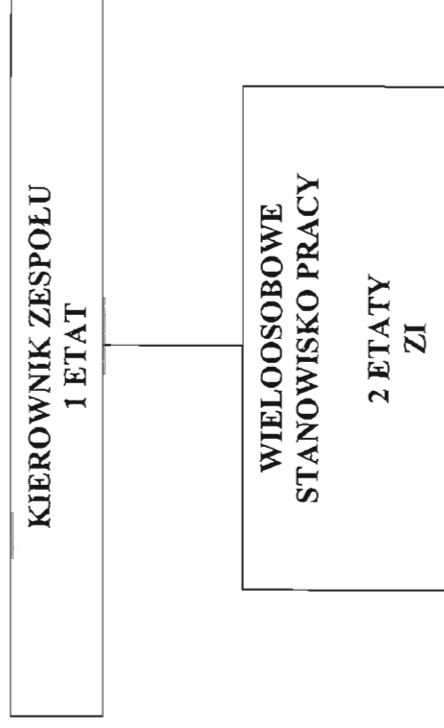
W zakresie zadań Pełnomocnika podlega służbowo
Zarządowi Powiatu Nowosądeckiego

REJESTRY:

- Rejestr zamówień publicznych, rejestr odwołań.

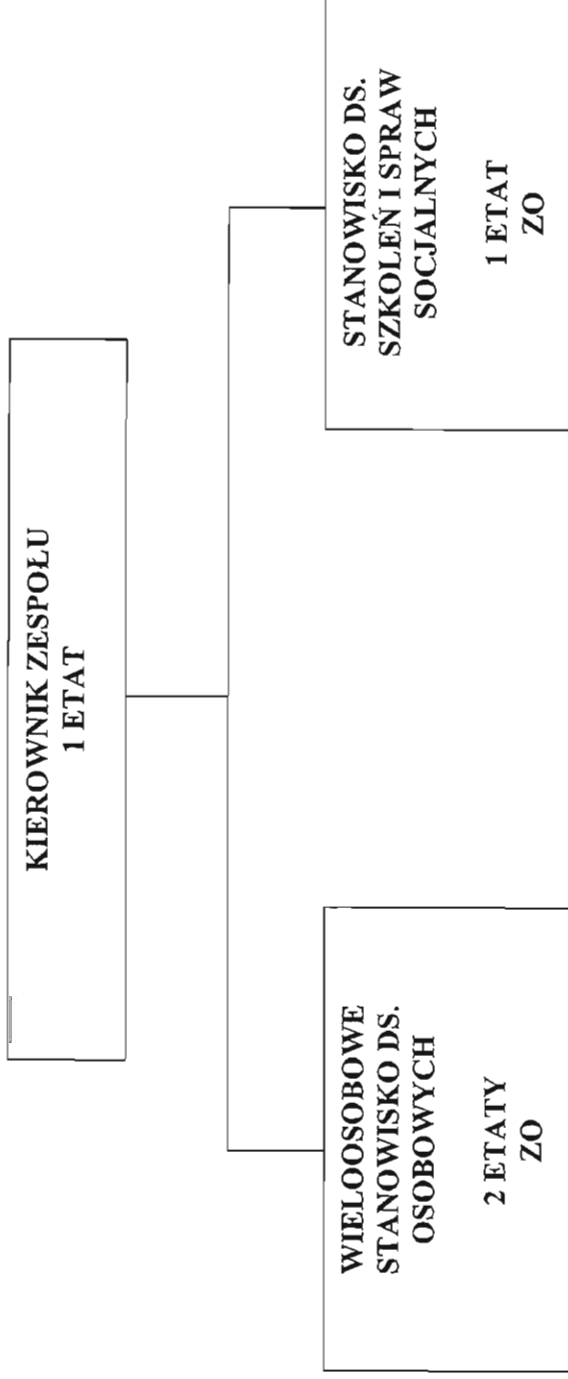
RAZEM: 3 ETATY

ZESPÓŁ DO SPRAW INWESTYCJI I PLANOWANIA PRZESTRZENNEGO



REJESTRY: nie prowadzi się

ZESPÓŁ DO SPRAW OSOBOWYCH

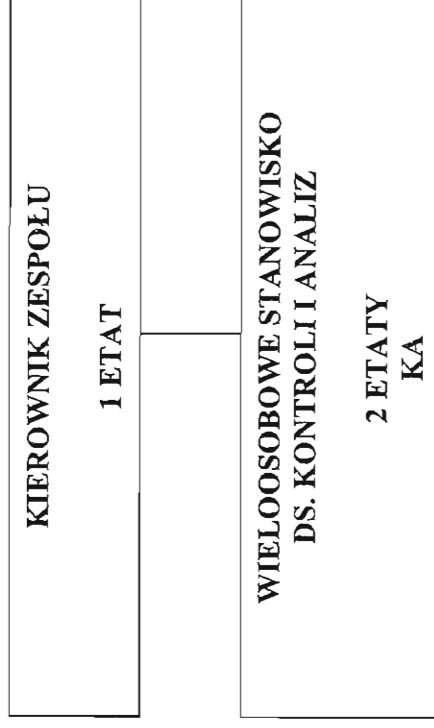


REJESTRY:

- Akta Osobowe.

RAZEM: 4 ETATY

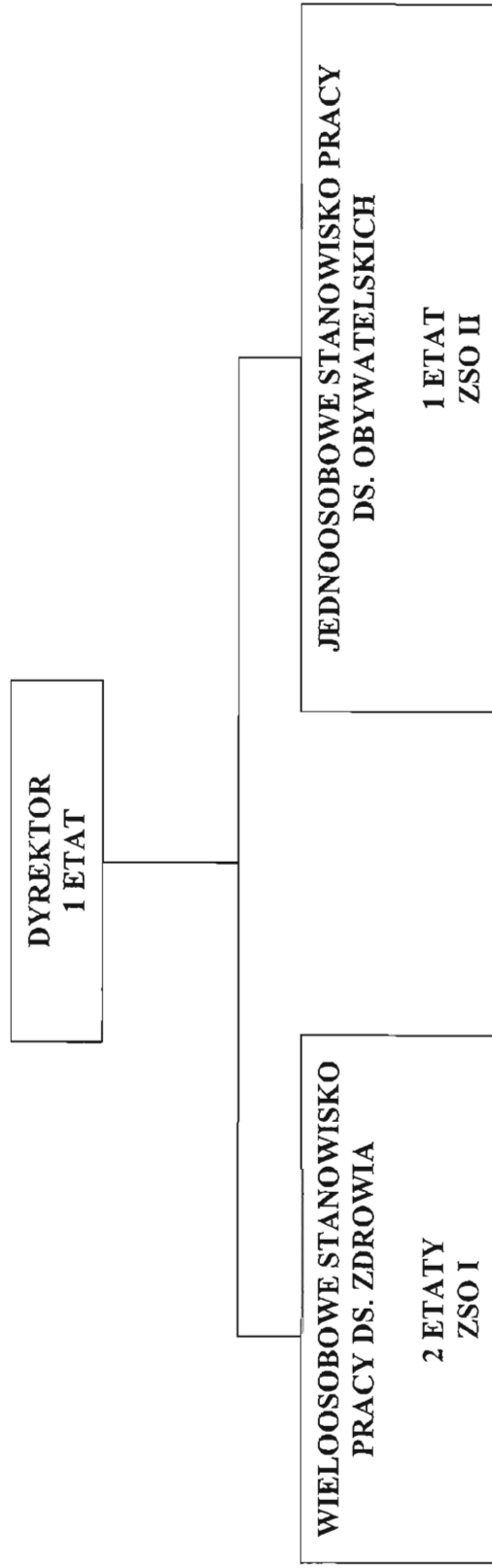
ZESPÓŁ DO SPRAW KONTROLI I ANALIZ



REJESTRY:

- Książka kontroli zewnętrznej,
- Rejestr skarg i wniosków.

ZESPÓŁ ZDROWIA I SPRAW OBYWATELSKICH



REJESTRY:

- Rejestr stowarzyszeń,
- Ewidencja fundacji,
- Rejestr rzeczy znalezionych.

RAZEM: 4 ETATY

POWIATOWE CENTRUM ZARZĄDZANIA KRYZYSOWEGO

KIEROWNIK ZESPOŁU
1 ETAT

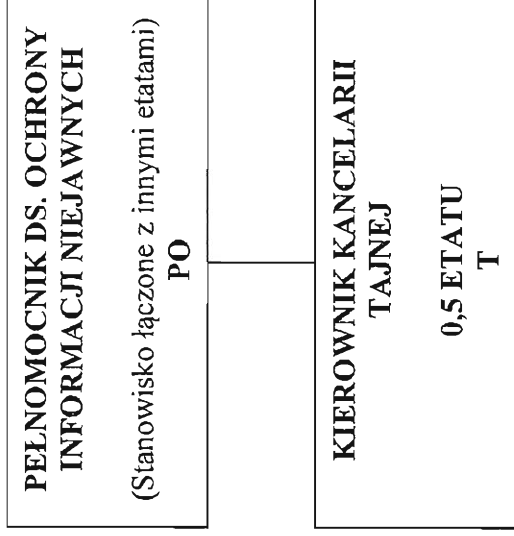
WIELOOSOBOWE
STANOWISKO PRACY
2,75 ETATU
PCZK

REJESTRY:

- Dziennik meldunków stałego dyżuru Starosty Nowosądeckiego,
- Dziennik meldunków Akcji Kurierskiej Starostwa Powiatowego w Nowym Sączu,
- Ewidencja Sprzętu w Powiatowym Magazynie Przeciwpowodziowym i Obrony Cywilnej,
- Ewidencja sprzętu OC,
- Rejestr wydawanych przydziałów organizacyjno-mobilizacyjnych do formacji OC działających na terenie powiatu nowosądeckiego w ramach systemu wykrywania i alarmowania,
- Ewidencja ratowników systemu wykrywania i alarmowania na terenie powiatu nowosądeckiego (powiatowy Ośrodek Analiz Danych i Alarmowania)

RAZEM: 3,75 ETATU

PION OCHRONY



REJESTRY:

- Książka rejestrów i dzienników o charakterze poufnym – zastrzeżonym,
- Rejestr dokumentów o charakterze poufnym,
- Rejestr dokumentów o charakterze zastrzeżonym,
- Ewidencja kluczy,
- Ewidencja pieczęci i stempli,
- Rejestr wydawanych dokumentów kancelaryjnych,
- Rejestr wydawanych poświadczeń bezpieczeństwa,
- Rejestr wydawanych zaświadczeń o szkoleniach.

RAZEM: 0,5 ETATU

**POWIATOWY RZECZNIK KONSUMENTÓW
AUDYTOR WEWNĘTRZNY**

POWIATOWY RZECZNIK KONSUMENTÓW
0,5 ETATU RK
AUDYTOR WEWNĘTRZNY
0,5 ETATU AW

REJESTRY: nie prowadzi się

RAZEM: 1 ETAT

SAMODZIELNE STANOWISKO PRACY DO SPRAW BEZPIECZEŃSTWA I HIGIENY PRACY

**SAMODZIELNE STANOWISKO PRACY
DO SPRAW BEZPIECZEŃSTWA I
HIGIENY PRACY**

**0,75 ETATU
BHP**

REJESTRY:

- Rejestr wypadków przy pracy,
- Rejestr chorób zawodowych.

RAZEM: 0,75 ETATU

Zarządzenie Nr 20/2012
Starosty Nowosądeckiego
z dnia 1 czerwca 2012 r.

w sprawie ustalenia struktury organizacyjnej poszczególnych komórek organizacyjnych w Starostwie Powiatowym w Nowym Sączu.

Na podstawie §9 pkt 7 Regulaminu Organizacyjnego Starostwa Powiatowego w Nowym Sączu przyjętego Uchwałą Nr 27/IV/2003 Rady Powiatu Nowosądeckiego z dnia 30 stycznia 2003 r. w związku z Uchwałą Nr 418/2012 z dnia 30 maja 2012 r. Zarządu Powiatu Nowosądeckiego w sprawie **szczegółowej organizacji i struktury Starostwa Powiatowego w Nowym Sączu z wykazem poszczególnych komórek oraz wykazem ich zadań**, zarządzam co następuje:

§1

1. Ustalam ilość etatów dla Członków Zarządu, Sekretarza, Skarbnika na poziomie 6 etatów.
2. Ustalam na wniosek Dyrektorów Wydziałów, Kierowników Zespołów oraz osób zajmujących Samodzielne Stanowiska Pracy, złożony w porozumieniu z Sekretarzem Powiatu Nowosądeckiego organizację wewnętrzną komórek organizacyjnych w Starostwie Powiatowym w Nowym Sączu jak załączniki Nr 1 - 18 niniejszego zarządzenia.

§2

1. Ustalam dla Starostwa Powiatowego w Nowym Sączu zatrudnienie na poziomie 191,25 – etatów urzędniczych oraz 10 etatów obsługi;
2. Ustalam ilość etatów dla:

1. Wydziału o nazwie Biuro Rady i Zarządu	13 etatów
2. Wydziału Administracyjnego	29 etatów
3. Wydziału Finansowego	23 etaty
4. Wydziału Geodezji i Budownictwa	59 etatów
5. Wydziału Ochrony Środowiska, Rolnictwa i Leśnictwa	13 etatów
6. Wydziału Komunikacji i Transportu	25 etatów
7. Wydziału Edukacji, Kultury i Sportu	10 etatów
8. Wydziału o nazwie Biuro Promocji, Turystyki i Współpracy z Zagranicą	5,25 etatów
9. Wydziału o nazwie Powiatowe Centrum Wspierania Organizacji Pozarządowych	1 etat
10. Zespołu do Spraw Zamówień Publicznych	3 etaty
11. Zespołu do Spraw Inwestycji i Planowania Przestrzennego	3 etaty
12. Zespołu do Spraw Osobowych	4 etaty
13. Zespołu do Spraw Kontroli i Analiz	3 etaty
14. Zespołu Zdrowia i Spraw Obywatelskich	4 etaty
15. Zespołu o nazwie Powiatowe Centrum Zarządzania Kryzysowego	3,75 etatu
16. Samodzielnego Stanowiska Pracy o nazwie Pion Ochrony	0,5 etatu
17. Samodzielnego Stanowiska Pracy o nazwie Powiatowy Rzecznik Konsumentów	0,5 etatu
18. Samodzielnego Stanowiska Pracy o nazwie Audytor Wewnętrzny	0,5 etatu
19. Samodzielnego Stanowiska Pracy do spraw Bezpieczeństwa i Higieny Pracy	0,75 etatu

§3

Podstawowe zakresy działania Wydziałów, Zespołów i Samodzielnych Stanowisk Pracy określają postanowienia Uchwały Nr 418/2012 Zarządu Powiatu Nowosądeckiego z dnia 30 maja 2012 r. w sprawie szczegółowej organizacji i struktury Starostwa Powiatowego w Nowym Sączu z wykazem poszczególnych komórek oraz wykazem ich zadań.

§4

Traci moc Zarządzenie 30/2011 Starosty Nowosądeckiego z dnia 21 października 2011 r. w sprawie ustalenia struktury organizacyjnej poszczególnych komórek organizacyjnych w Starostwie Powiatowym w Nowym Sączu.

§5

Wykonanie uchwały powierzam Sekretarzowi Powiatu Nowosądeckiego.

§6

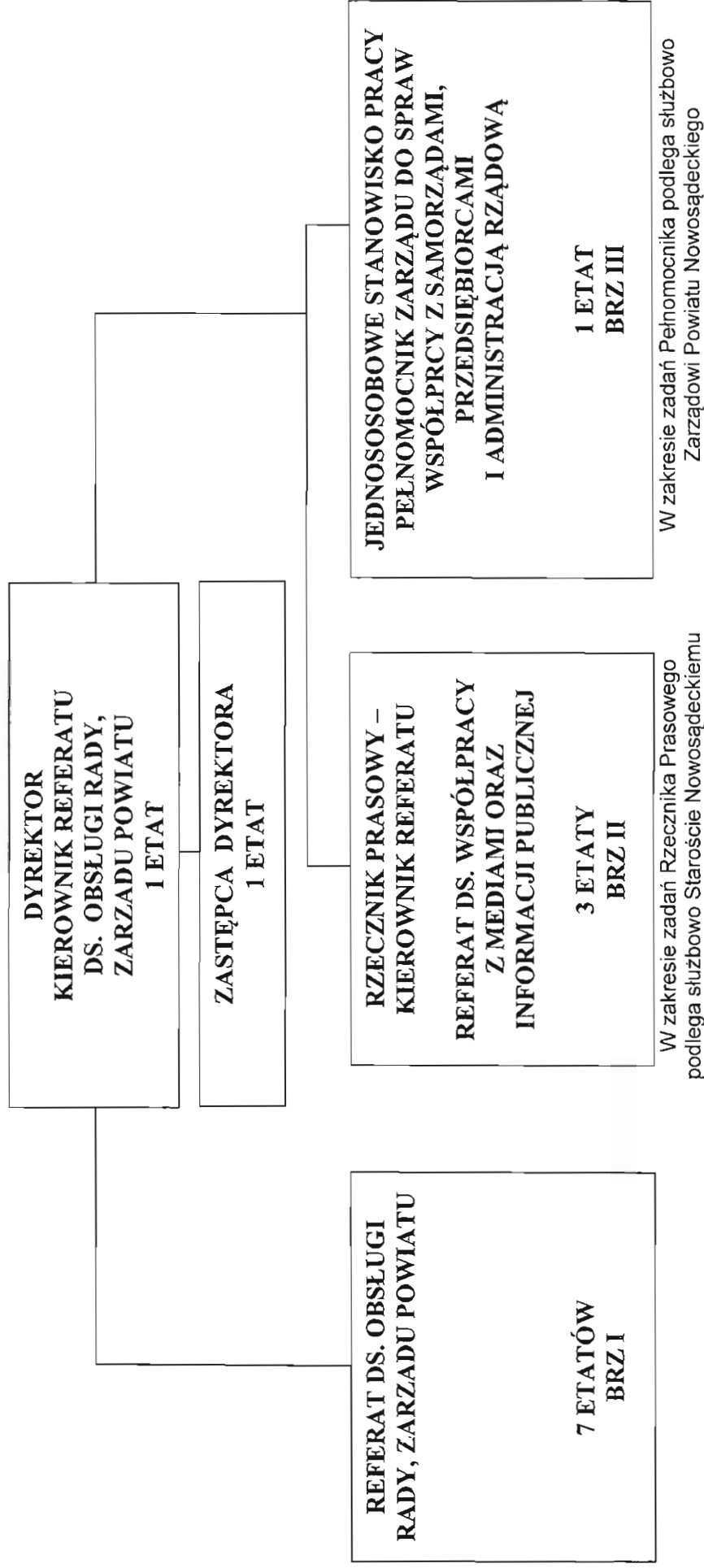
Zarządzenie wchodzi w życie z dniem podjęcia.

STAROSTA
NOWOSĄDECKI
Jan Colonka

DYREKTOR WYDZIAŁU
administracyjnego
Grzegorz Hojda

RADCA PRAWNY
mgr Małgorzata Krzak
KRS 133

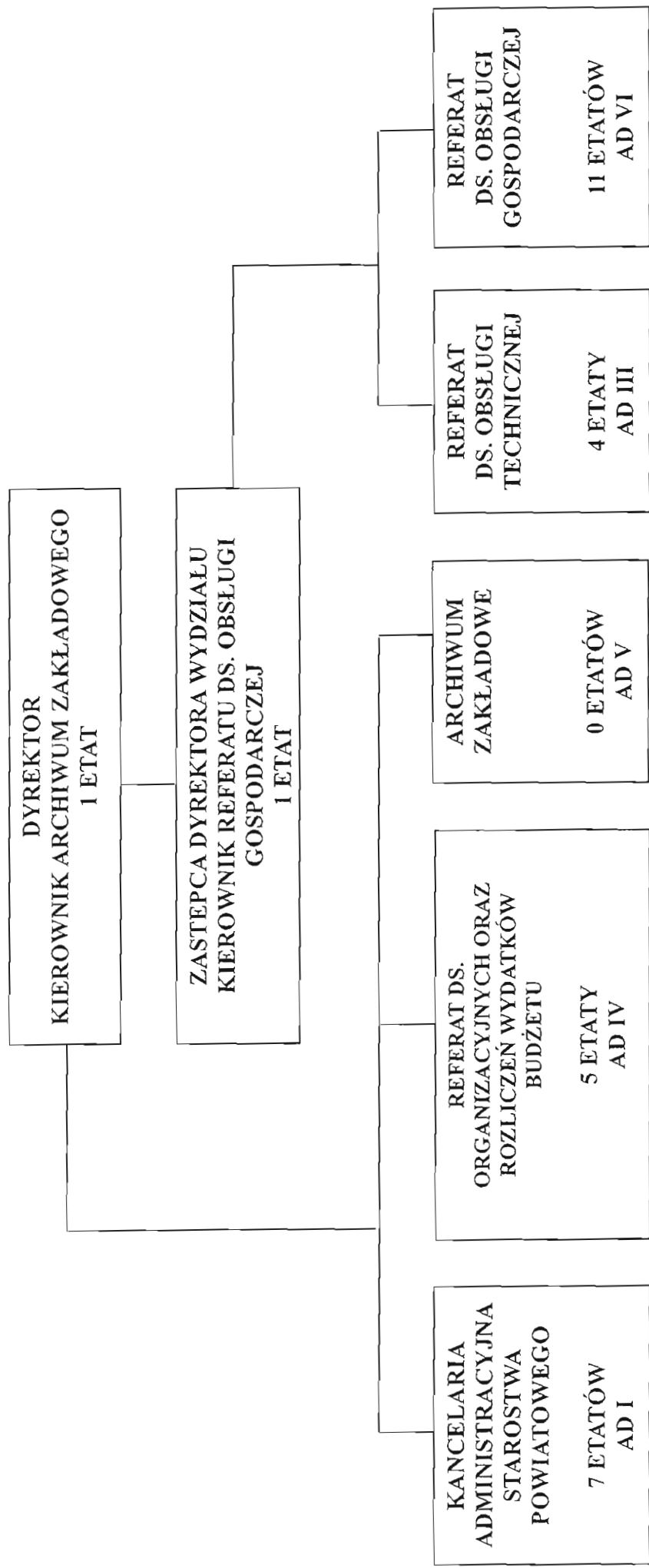
BIURO RADY i ZARZĄDU

**REJESTRY:**

- Rejestr uchwał Rady Powiatu Nowosądeckiego,
- Rejestr wniosków, opinii, stanowisk Komisji Rady Powiatu Nowosądeckiego,
- Rejestr interpelacji i wniosków Radnych,
- Rejestr skarg wpływających do Rady,
- Rejestr powiatowych jednostek organizacyjnych,
- Rejestr uchwał Zarządu Powiatu Nowosądeckiego,
- Rejestr zarządzeń Starosty,
- Rejestr pełnomocnictw do załatwienia spraw w imieniu Starosty,
- Rejestr upoważnień do załatwienia spraw i wydawania decyzji w imieniu Starosty,
- Rejestr porozumień zawieranych przez Powiat,
- Rejestr spraw powierzonych innym jednostkom.

RAZEM: 13 ETATÓW

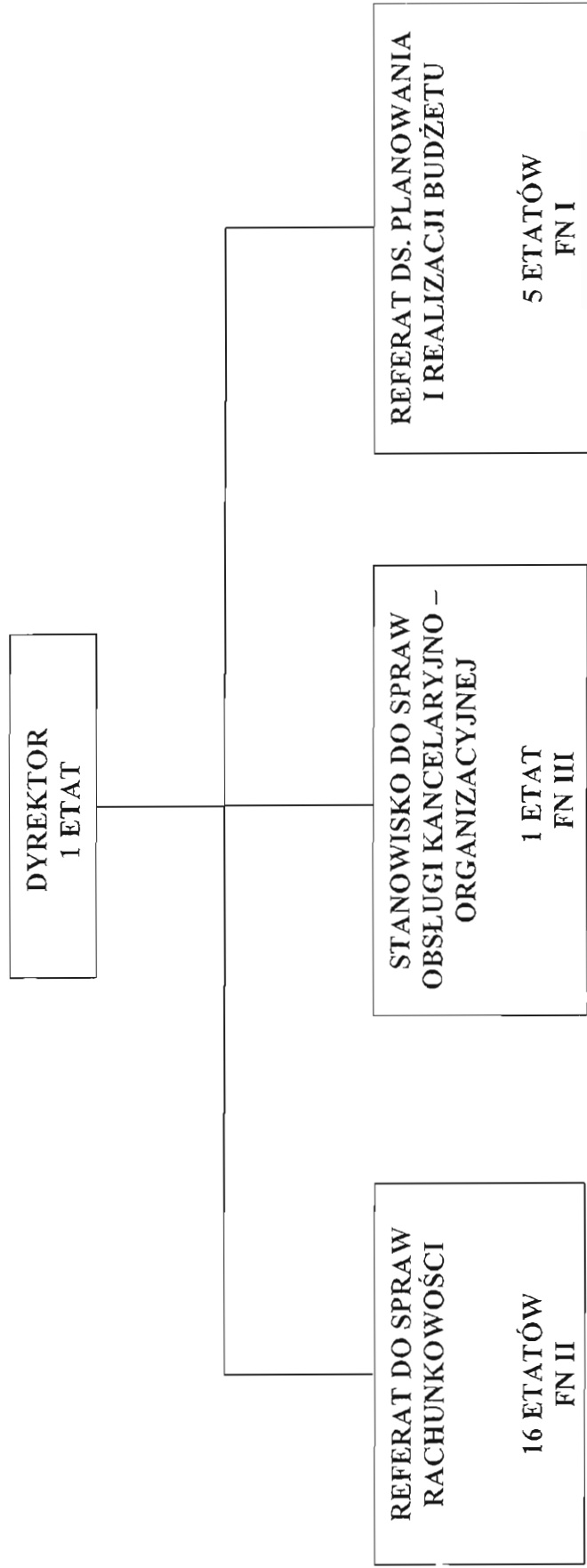
WYDZIAŁ ADMINISTRACYJNY



REJESTRY:

- Wykaz spisów zdawczo-odbiorczych w Archiwum Zakładowym,
- Rejestr kancelaryjny - elektroniczna ewidencja obiegu dokumentów w Starostwie Powiatowym w Nowym Sączu,
- Rejestr pieczętek i pieczęci.

WYDZIAŁ FINANSOWY

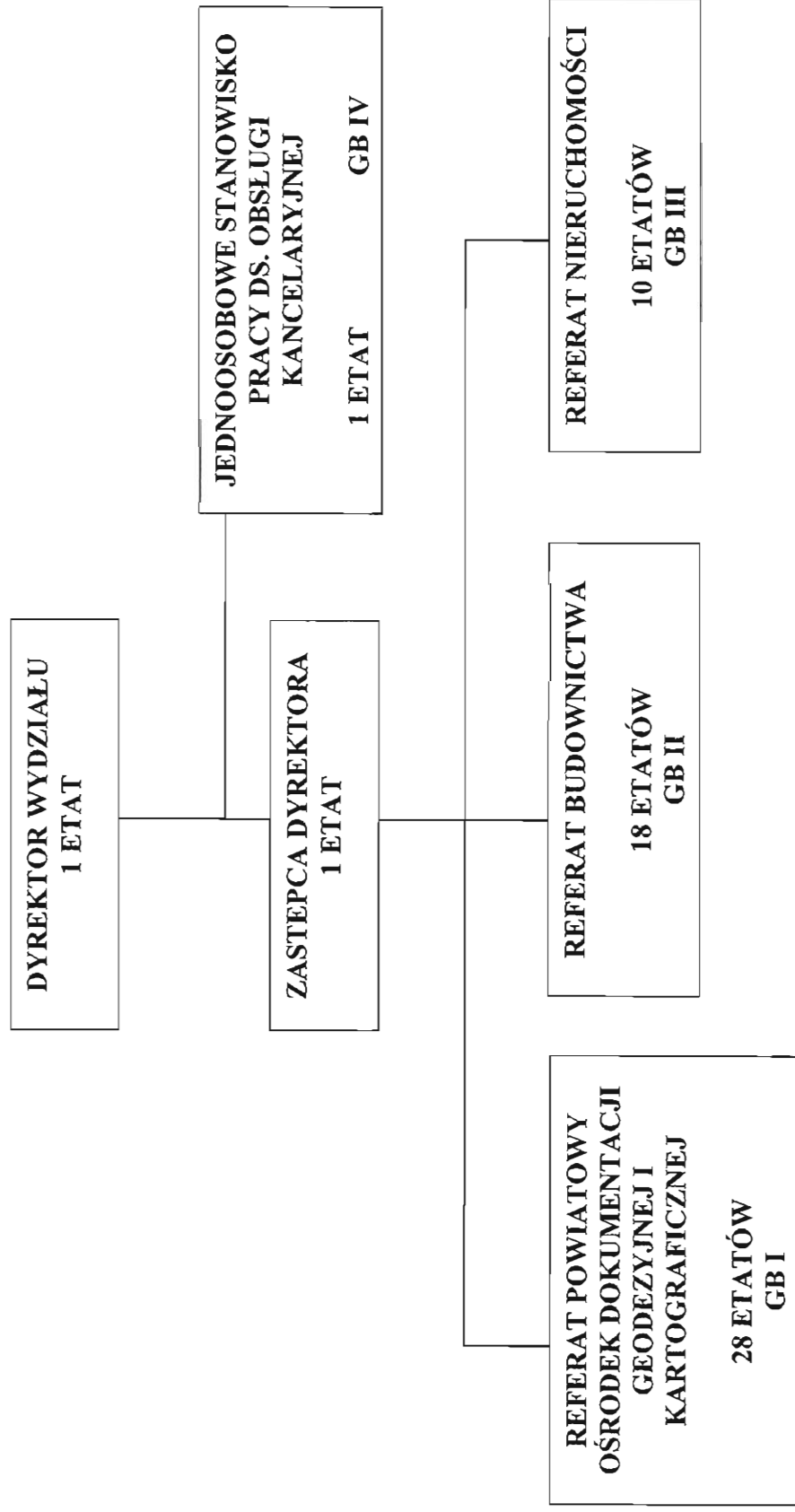


REJESTRY:

- Rejestr Powiadomień Generalnego Inspektora Informacji Finansowej

RAZEM: 23 ETATY

WYDZIAŁ GEODEZJI I BUDOWNICTWA

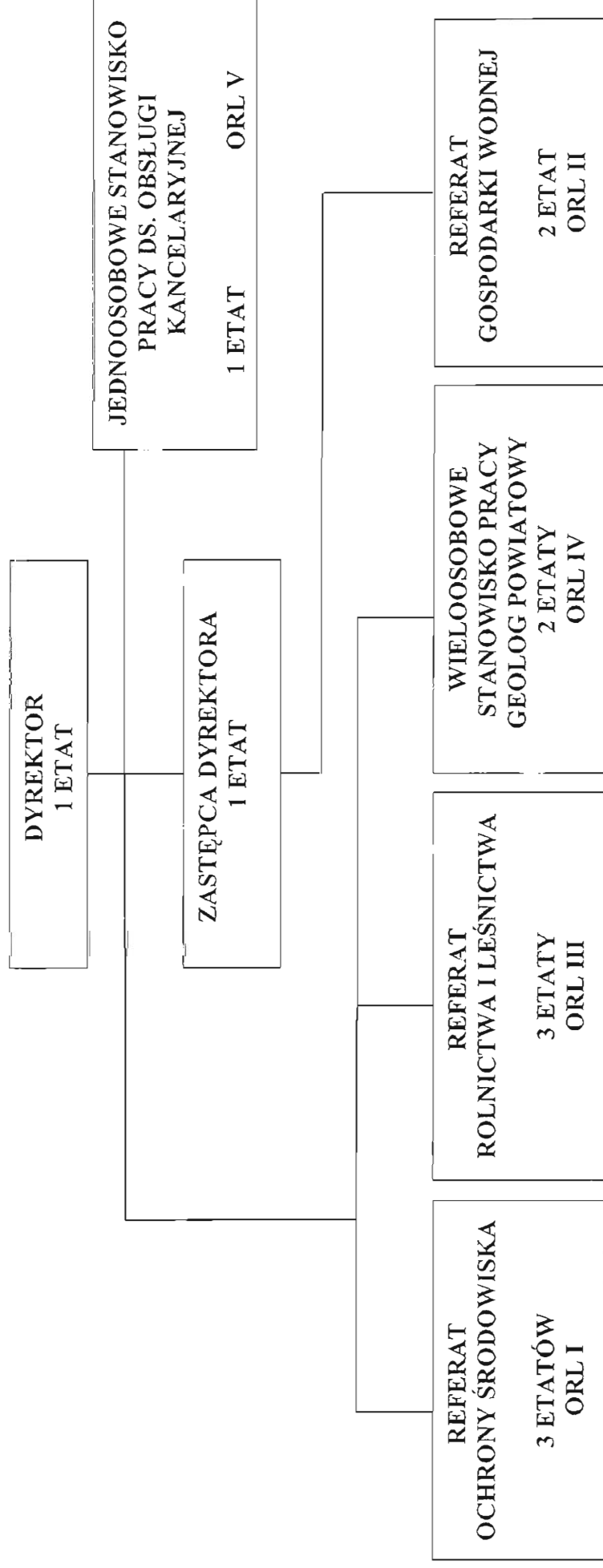


REJESTRY:

- Ewidencja gruntów i budynków,
- Powiatowy Zasób Geodezyjny i Kartograficzny.

RAZEM: 59 ETATÓW

WYDZIAŁ OCHRONY ŚRODOWISKA, ROLNICTWA I LEŚNICTWA

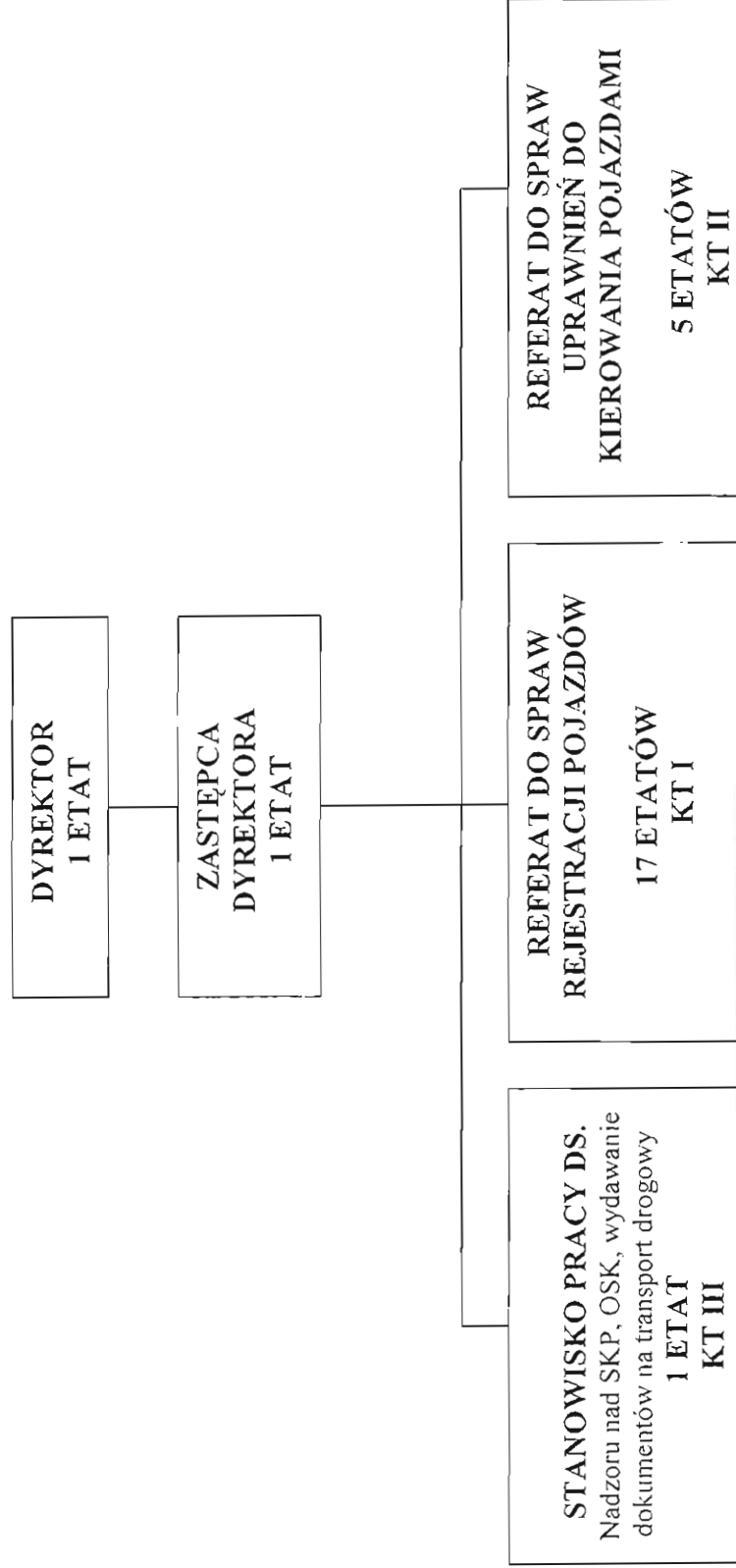


REJESTRY:

- Ewidencja zgromadzonych dokumentów geologicznych,
- Rejestr posiadaczy odpadów zwolnionych z obowiązku uzyskiwania zezwoleń na prowadzenie działalności w zakresie odzysku lub unieszkodliwiania odpadów,
- Publicznie dostępny wykaz danych zawierających informacje o środowisku i jego ochronie,
- Rejestr posiadaczy odpadów zwolnionych z obowiązku uzyskiwania zezwoleń na prowadzenie działalności w zakresie zbierania lub transportu odpadów,
- Rejestr sprzętu pływającego służącego do połowu ryb,
- Rejestr terenów zagrożonych ruchami masowymi ziemi oraz terenów terenów, na których występują ruchy masowe,
- Rejestr zwierząt podlegających ograniczeniom na podstawie przepisów prawa UE.

RAZEM: 13 ETATÓW

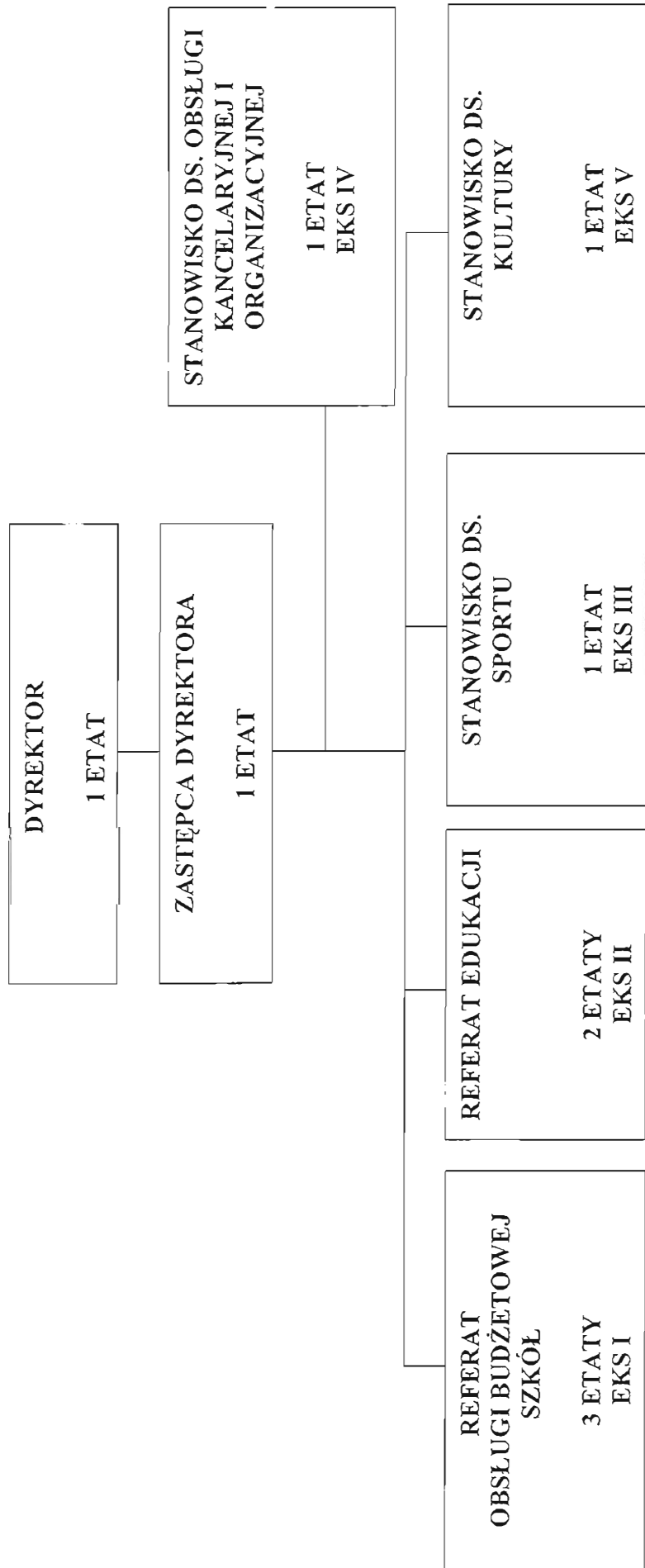
WYDZIAŁ KOMUNIKACJI I TRANSPORTU

**REJESTRY:**

- Rejestr ośrodków szkolenia kierowców,
- Rejestr stacji kontroli pojazdu,
- Rejestr diagnostów i instruktorów.

RAZEM: 25 ETATÓW

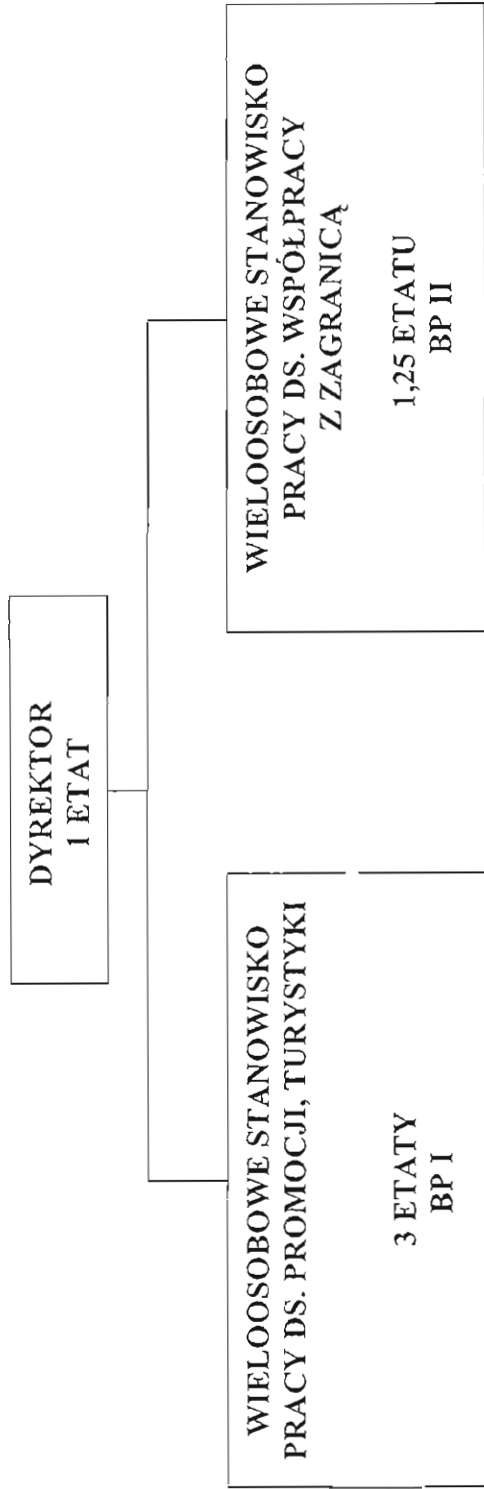
WYDZIAŁ EDUKACJI, KULTURY I SPORTU



REJESTRY:

- Rejestr ewidencji szkół i placówek niepublicznych,
- Rejestr stowarzyszeń kultury fizycznej.

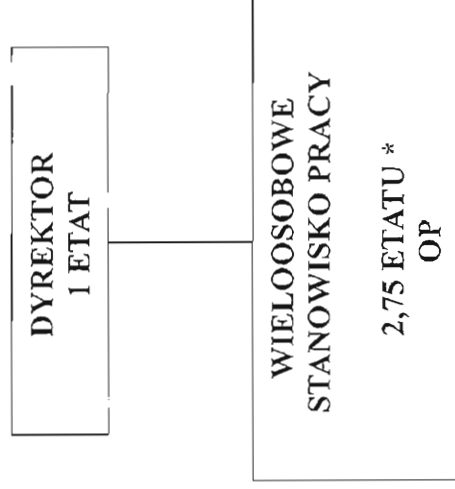
BIURO PROMOCJI, TURYSTYKI I WPÓLPRACY Z ZAGRANICĄ



REJESTRY: nie prowadzi się

RAZEM: 5,25 ETATU

POWIATOWE CENTRUM WSPIERANIA ORGANIZACJI POZARZĄDOWYCH

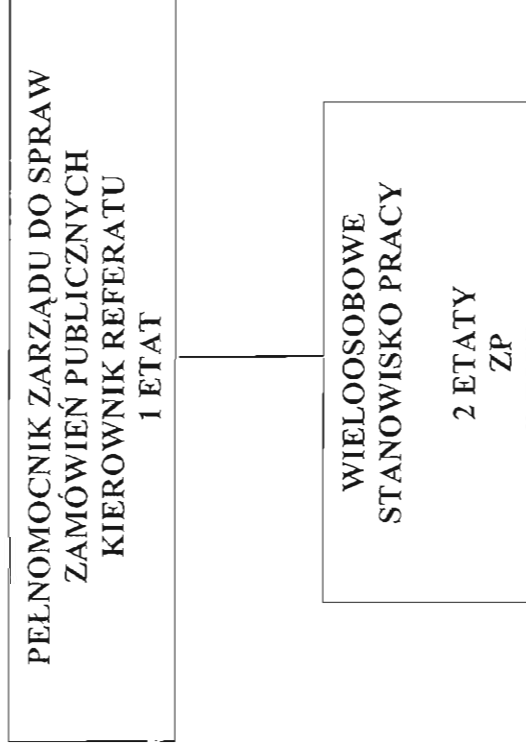


REJESTRY: nie prowadzi się

* 2,75 ETATU FINANSOWANE ZE ŚRODKÓW UNII EUROPEJSKIEJ

RAZEM: 1 ETAT

ZESPÓŁ DO SPRAW ZAMÓWIEŃ PUBLICZNYCH



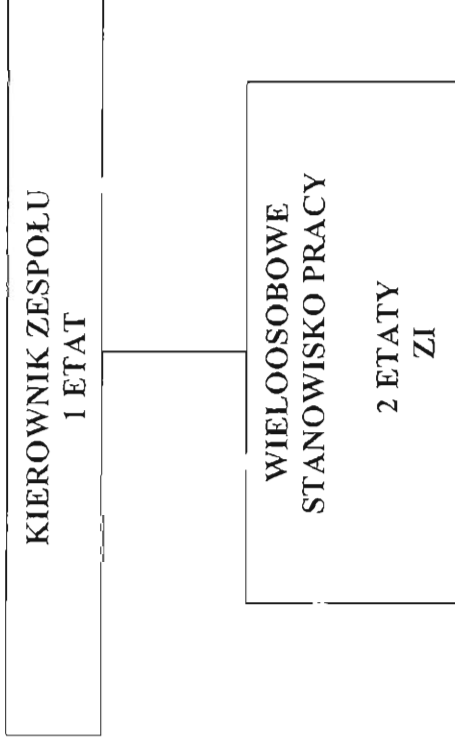
W zakresie zadań Pełnomocnika podlega służbowo Zarządowi Powiatu Nowosądeckiego

REJESTRY:

- Rejestr zamówień publicznych, rejestr odwołań.

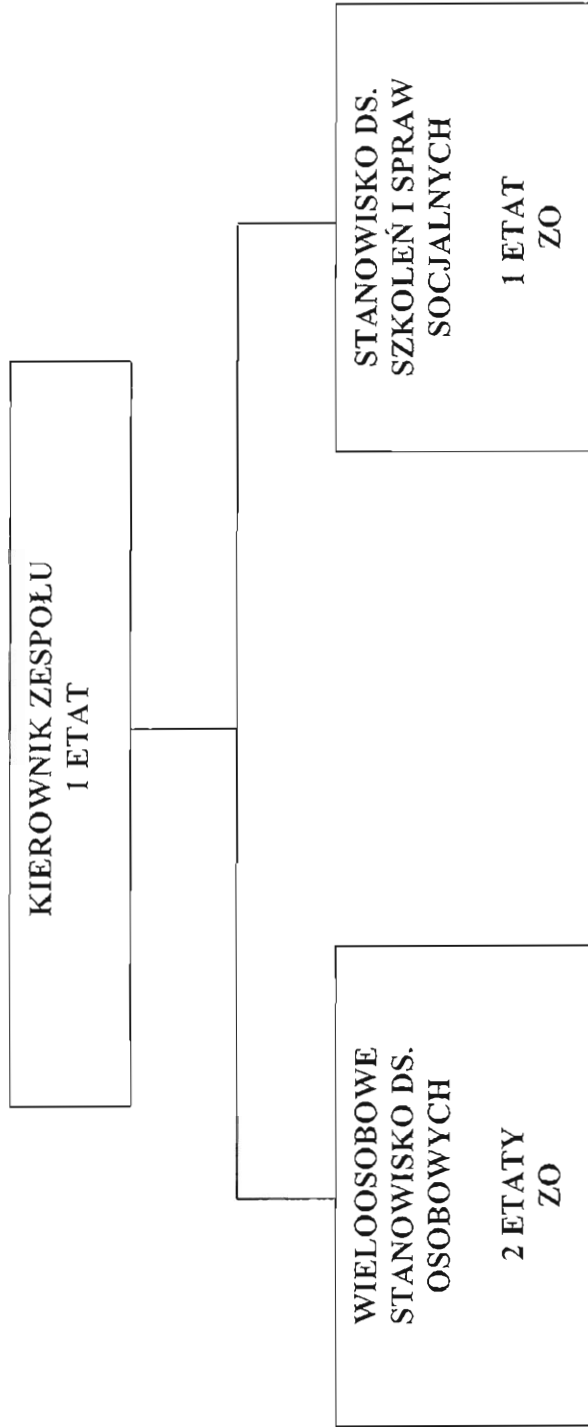
RAZEM: 3 ETATY

ZESPÓŁ DO SPRAW INWESTYCJI I PLANOWANIA PRZESTRZENNEGO



REJESTRY: nie prowadzi się

ZESPÓŁ DO SPRAW OSOBOWYCH

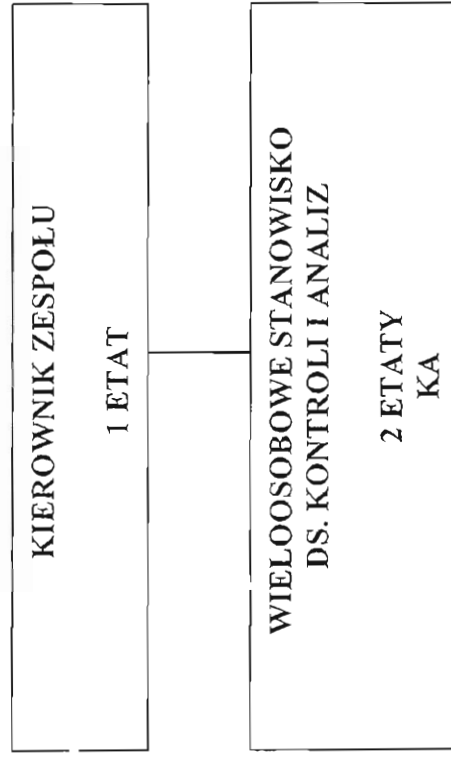


REJESTRY:

- Akta Osobowe.

RAZEM: 4 ETATY

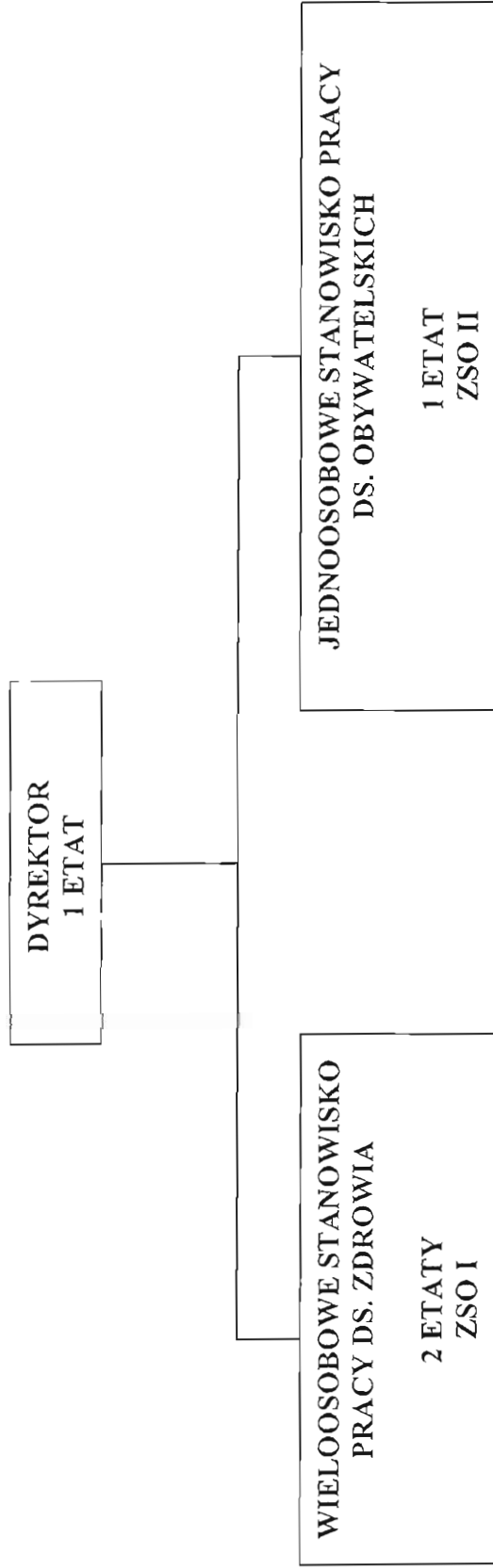
ZESPÓŁ DO SPRAW KONTROLI I ANALIZ



REJESTRY:

- Książka kontroli zewnętrznej,
- Rejestr skarg i wniosków.

ZESPÓŁ ZDROWIA I SPRAW OBYWATELSKICH



REJESTRY:

- Rejestr stowarzyszeń,
- Ewidencja fundacji,
- Rejestr rzeczy znalezionych.

RAZEM: 4 ETATY

POWIATOWE CENTRUM ZARZĄDZANIA KRYZYSOWEGO

KIEROWNIK ZESPOŁU
1 ETAT

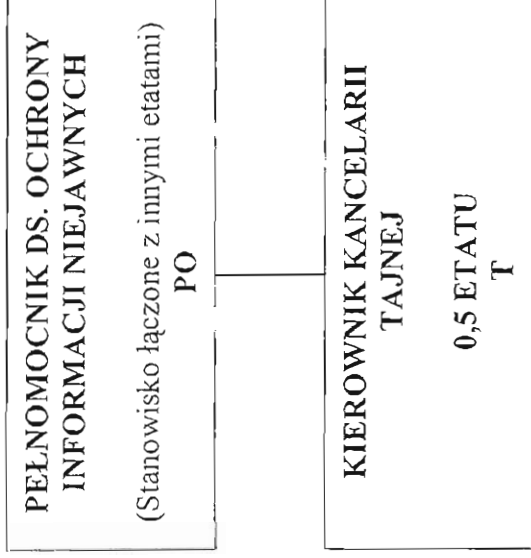
WIELOOSOBOWE
STANOWISKO PRACY
2,75 ETATU
PCZK

REJESTRY:

- Dziennik meldunków stałego dyżuru Starosty Nowosądeckiego,
- Dziennik meldunków Akcji Kurierskiej Starostwa Powiatowego w Nowym Sączu,
- Ewidencja Sprzętu w Powiatowym Magazynie Przeciwpowodziowym i Obrony Cywilnej,
- Ewidencja sprzętu OC,
- Rejestr wydawanych przydziałów organizacyjno-mobilizacyjnych do formacji OC działających na terenie powiatu nowosądeckiego w ramach systemu wykrywania i alarmowania,
- Ewidencja ratowników systemu wykrywania i alarmowania na terenie powiatu nowosądeckiego (powiatowy Ośrodek Analiz Danych i Alarmowania)

RAZEM: 3,75 ETATU

PION OCHRONY



REJESTRY:

- Książka rejestrów i dzienników o charakterze poufnym – zastrzeżonym,
- Rejestr dokumentów o charakterze poufnym,
- Rejestr dokumentów o charakterze zastrzeżonym,
- Ewidencja kluczy,
- Ewidencja pieczęci i stempli,
- Rejestr wydawanych dokumentów kancelaryjnych,
- Rejestr wydawanych poświadczeń bezpieczeństwa,
- Rejestr wydawanych zaświadczeń o szkoleniach.

RAZEM: 0,5 ETATU

**POWIATOWY RZECZNIK KONSUMENTÓW
AUDYTOR WEWNĘTRZNY**

POWIATOWY RZECZNIK KONSUMENTÓW
0,5 ETATU RK
AUDYTOR WEWNĘTRZNY
0,5 ETATU AW

REJESTRY: nie prowadzi się

RAZEM: 1 ETAT

SAMODZIELNE STANOWISKO PRACY DO SPRAW BEZPIECZEŃSTWA I HIGIENY PRACY

**SAMODZIELNE STANOWISKO PRACY
DO SPRAW BEZPIECZEŃSTWA I
HIGIENY PRACY**

**0,75 ETATU
BHP**

REJESTRY:

- Rejestr wypadków przy pracy,
- Rejestr chorób zawodowych.

RAZEM: 0,75 ETATU