

ZARZĄDZENIE NR 30/2011
STAROSTY NOWOSĄDECKIEGO

z dnia 21 października 2011 r.

w sprawie ustalenia struktury organizacyjnej poszczególnych komórek organizacyjnych w Starostwie Powiatowym w Nowym Sączu.

Na podstawie §9 pkt 7 Regulaminu Organizacyjnego Starostwa Powiatowego w Nowym Sączu przyjętego Uchwałą Nr 27/IV/2003 Rady Powiatu Nowosądeckiego z dnia 30 stycznia 2003 r. w związku z Uchwałą Nr 207/2011 z dnia 24 sierpnia 2011r. Zarządu Powiatu Nowosądeckiego w sprawie szczegółowej organizacji i struktury Starostwa Powiatowego w Nowym Sączu z wykazem poszczególnych komórek oraz wykazem ich zadań, zarządzam co następuje:

§ 1. 1. Ustalam ilość etatów dla Członków Zarządu, Sekretarza, Skarbnika na poziomie 6 etatów.

2. Ustalam na wniosek Dyrektorów Wydziałów, Kierowników Zespołów oraz osób zajmujących Samodzielne Stanowiska Pracy, złożony w porozumieniu z Sekretarzem Powiatu Nowosądeckiego organizację wewnętrzną komórek organizacyjnych w Starostwie Powiatowym w Nowym Sączu jak załączniki Nr 1 - 17 niniejszego zarządzenia.

§ 2. 1. Ustalam dla Starostwa Powiatowego w Nowym Sączu zatrudnienie na poziomie 202,25– etatów urzędniczych oraz 9 etatów obsługi:

2. Ustalam ilość etatów dla:

- 1) Kancelarii Powiatu: 22 etaty.
- 2) Wydziału Administracyjnego: 30,5 etatów.
- 3) Wydziału Finansowego: 21 etatów.
- 4) Wydziału Ochrony Środowiska, Rolnictwa i Leśnictwa: 13 etatów.
- 5) Wydział Spraw Społecznych: 9,5 etatów.
- 6) Wydziału Geodezji i Budownictwa: 60 etatów.
- 7) Wydziału Komunikacji i Transportu: 25 etatów.
- 8) Wydziału Edukacji, Kultury i Sportu: 11 etatów.
- 9) Zespołu do Spraw Zamówień Publicznych: 3 etaty.
- 10) Zespołu do Spraw Osobowych: 7 etatów.
- 11) Zespołu do Spraw Inwestycji i Planowania Przestrzennego: 3 etaty.
- 12) Zespołu do Spraw Kontroli i Analiz: 3 etaty.
- 13) Kancelarii Tajnej: 1/2 etatu.
- 14) Pełnomocnika do Spraw Informacji Niejawnych: 0 etatu.
- 15) Powiatowego Rzecznika Konsumentów: 3/4 etatu.
- 16) Samodzielnego Stanowiska Pracy do spraw Bezpieczeństwa i Higieny Pracy: 1 etat.
- 17) Audytora Wewnętrznego: 1 etat.

§ 3. Podstawowe zakresy działania Wydziałów, Zespołów i Samodzielnych Stanowisk Pracy określają postanowienia Uchwały Nr 247/2011 Zarządu Powiatu Nowosądeckiego z dnia 19 października 2011 r. w sprawie szczegółowej organizacji i struktury Starostwa Powiatowego w Nowym Sączu z wykazem poszczególnych komórek oraz wykazem ich zadań.

§ 4. Traci moc Zarządzenie Nr 24/2011 Starosty Nowosądeckiego z dnia 31 sierpnia 2011 r. w sprawie ustalenia struktury organizacyjnej poszczególnych komórek organizacyjnych w Starostwie Powiatowym w Nowym Sączu z późn. zm.

§ 5. Wykonanie uchwały powierzam Sekretarzowi Powiatu Nowosądeckiego.

§ 6. Zarządzenie wchodzi w życie z dniem podjęcia.

Starosta Nowosądecki



Jan Golonka

Załącznik Nr 1 do Zarządzenia Nr 30/2011
Starosty Nowosądeckiego
z dnia 21 października 2011 r.
Zalacznik1.pdf

Kancelaria Powiatu

Załącznik Nr 2 do Zarządzenia Nr 30/2011
Starosty Nowosądeckiego
z dnia 21 października 2011 r.
Zalacznik2.pdf

Wydział Administracyjny

Załącznik Nr 3 do Zarządzenia Nr 30/2011
Starosty Nowosądeckiego
z dnia 21 października 2011 r.
Zalacznik3.pdf

Wydział Finansowy

Załącznik Nr 4 do Zarządzenia Nr 30/2011
Starosty Nowosądeckiego
z dnia 21 października 2011 r.
Zalacznik4.pdf

Wydział Ochrony Środowiska, Rolnictwa i Leśnictwa

Załącznik Nr 5 do Zarządzenia Nr 30/2011
Starosty Nowosądeckiego
z dnia 21 października 2011 r.
Zalacznik5.pdf

Wydział Spraw Społecznych

Załącznik Nr 6 do Zarządzenia Nr 30/2011
Starosty Nowosądeckiego
z dnia 21 października 2011 r.
Zalacznik6.pdf

Wydział Geodezji i Budownictwa

Załącznik Nr 7 do Zarządzenia Nr 30/2011
Starosty Nowosądeckiego
z dnia 21 października 2011 r.
Zalacznik7.pdf

Wydział Komunikacji i Transportu

Załącznik Nr 8 do Zarządzenia Nr 30/2011
Starosty Nowosądeckiego
z dnia 21 października 2011 r.
Zalacznik8.pdf

Wydział Edukacji, Kultury i Sportu

Załącznik Nr 9 do Zarządzenia Nr 30/2011
Starosty Nowosądeckiego
z dnia 21 października 2011 r.
Zalacznik9.pdf

Zespół do Spraw Zamówień Publicznych

Załącznik Nr 10 do Zarządzenia Nr 30/2011
Starosty Nowosądeckiego
z dnia 21 października 2011 r.
Zalacznik10.pdf

Zespół do Spraw Osobowych

Załącznik Nr 11 do Zarządzenia Nr 30/2011
Starosty Nowosądeckiego
z dnia 21 października 2011 r.
Zalacznik11.pdf

Zespół do Spraw Inwestycji i Planowania Przestrzennego

Załącznik Nr 12 do Zarządzenia Nr 30/2011
Starosty Nowosądeckiego
z dnia 21 października 2011 r.
Zalacznik12.pdf

Zespół do Spraw Kontroli i Analiz

Załącznik Nr 13 do Zarządzenia Nr 30/2011
Starosty Nowosądeckiego
z dnia 21 października 2011 r.
Zalacznik13.pdf

Kancelaria Tajna

Załącznik Nr 14 do Zarządzenia Nr 30/2011
Starosty Nowosądeckiego
z dnia 21 października 2011 r.
Zalacznik14.pdf

Pełnomocnik do Spraw Informacji Niejawnych

Załącznik Nr 15 do Zarządzenia Nr 30/2011
Starosty Nowosądeckiego
z dnia 21 października 2011 r.
Zalacznik15.pdf

Powiatowy Rzecznik Konsumentów

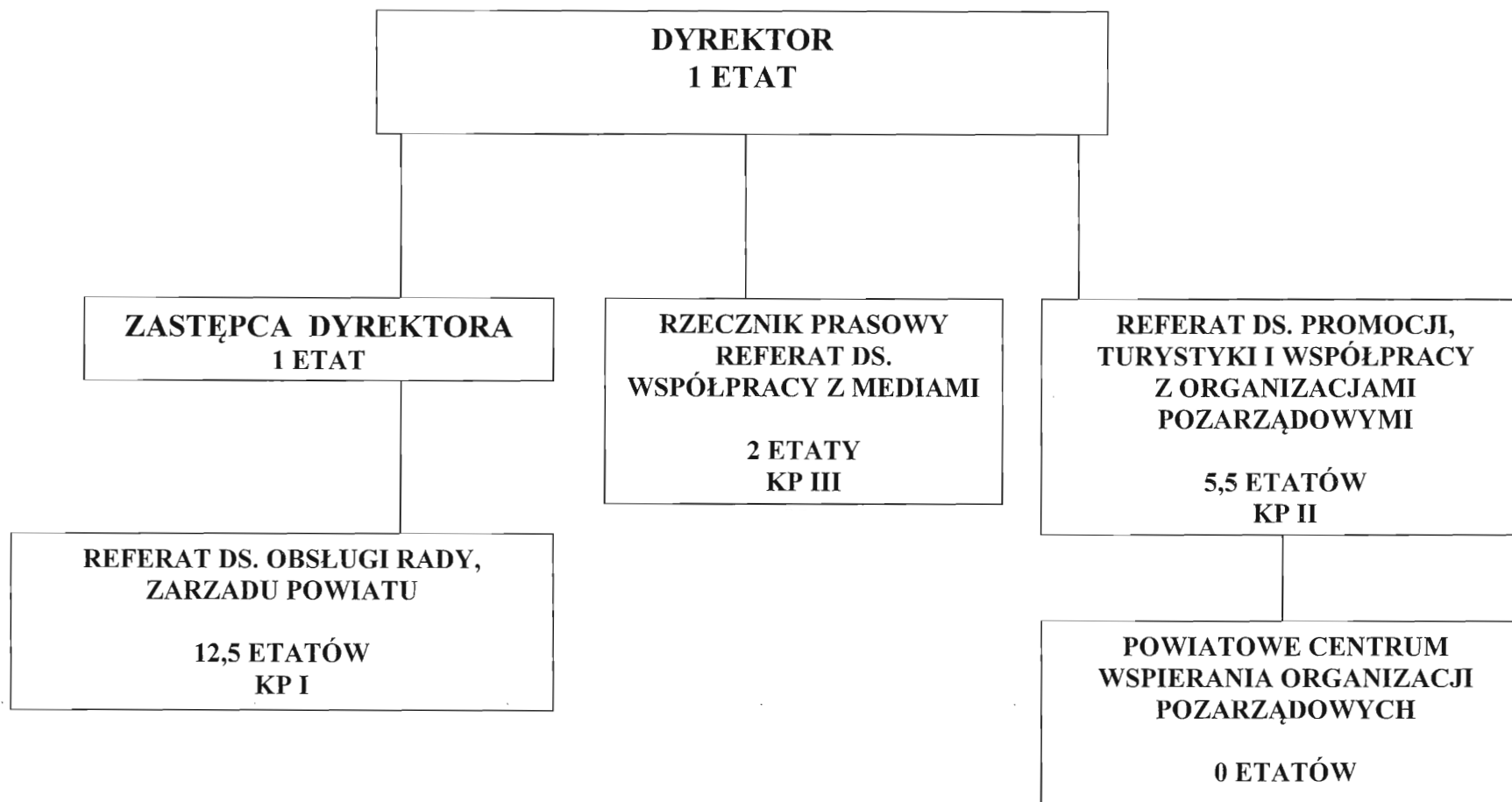
Załącznik Nr 16 do Zarządzenia Nr 30/2011
Starosty Nowosądeckiego
z dnia 21 października 2011 r.
Zalacznik16.pdf

Samodzielne Stanowisko Pracy do spraw Bezpieczeństwa i Higieny Pracy

Załącznik Nr 17 do Zarządzenia Nr 30/2011
Starosty Nowosądeckiego
z dnia 21 października 2011 r.
Zalacznik17.pdf

Audytór Wewnętrzny

KANCELARIA POWIATU

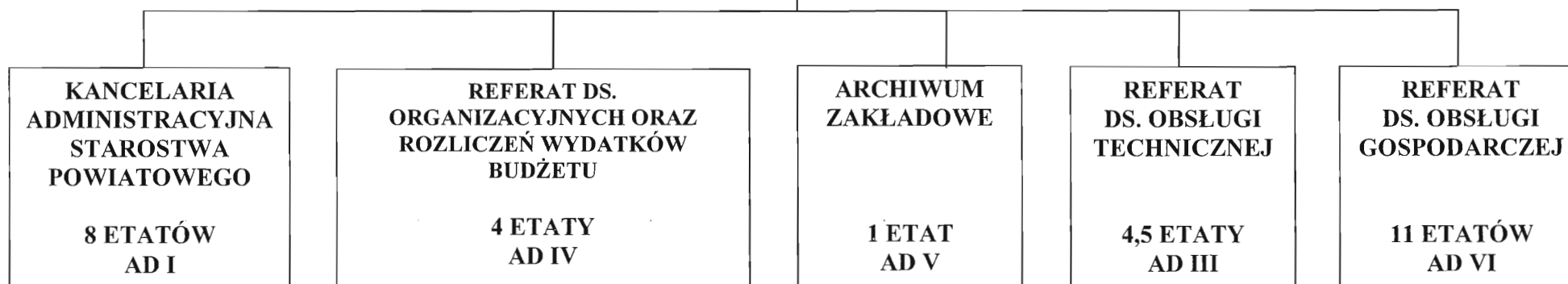


RAZEM: 22 ETATY

WYDZIAŁ ADMINISTRACYJNY

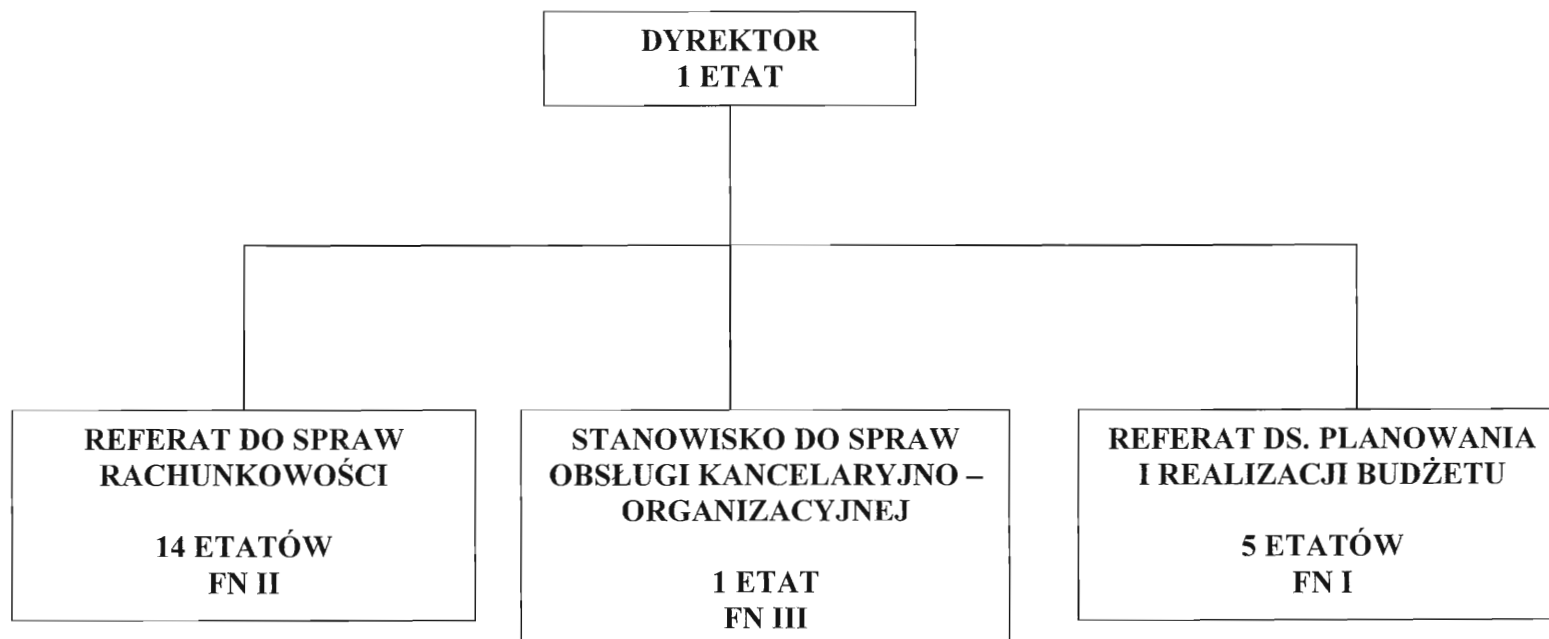
**DYREKTOR
KIEROWNIK ARCHIWUM ZAKŁADOWEGO
1 ETAT**

**ZASTĘPCA DYREKTORA WYDZIAŁU
1 ETAT**



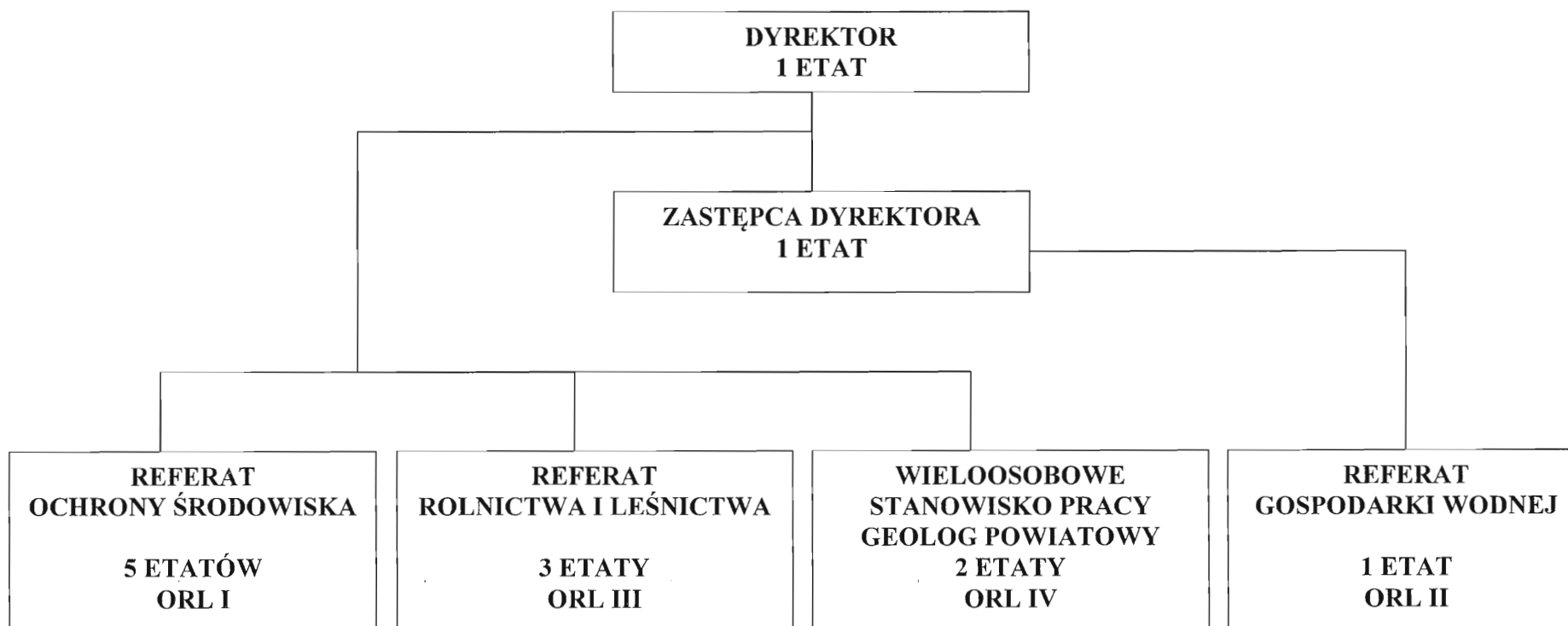
RAZEM: 30,5 ETATÓW

WYDZIAŁ FINANSOWY



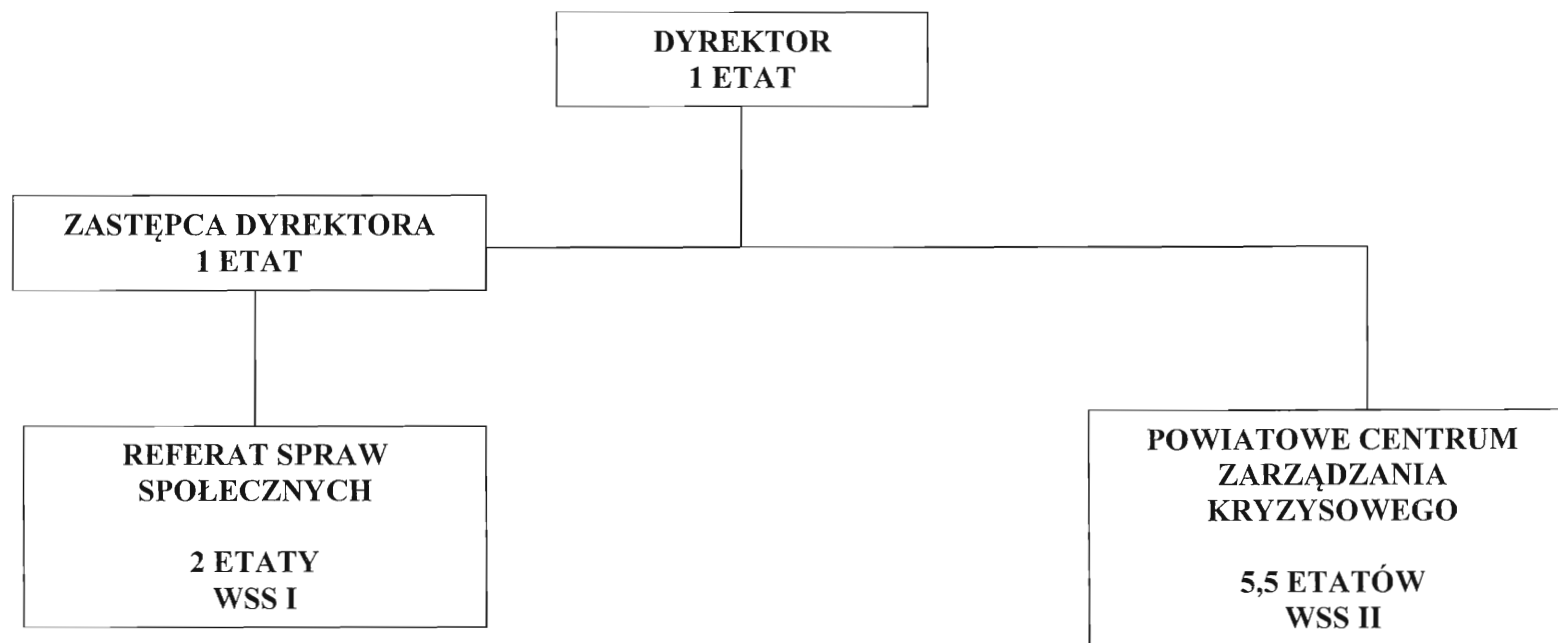
RAZEM: 21 ETATÓW

WYDZIAŁ OCHRONY ŚRODOWISKA, ROLNICTWA I LEŚNICTWA



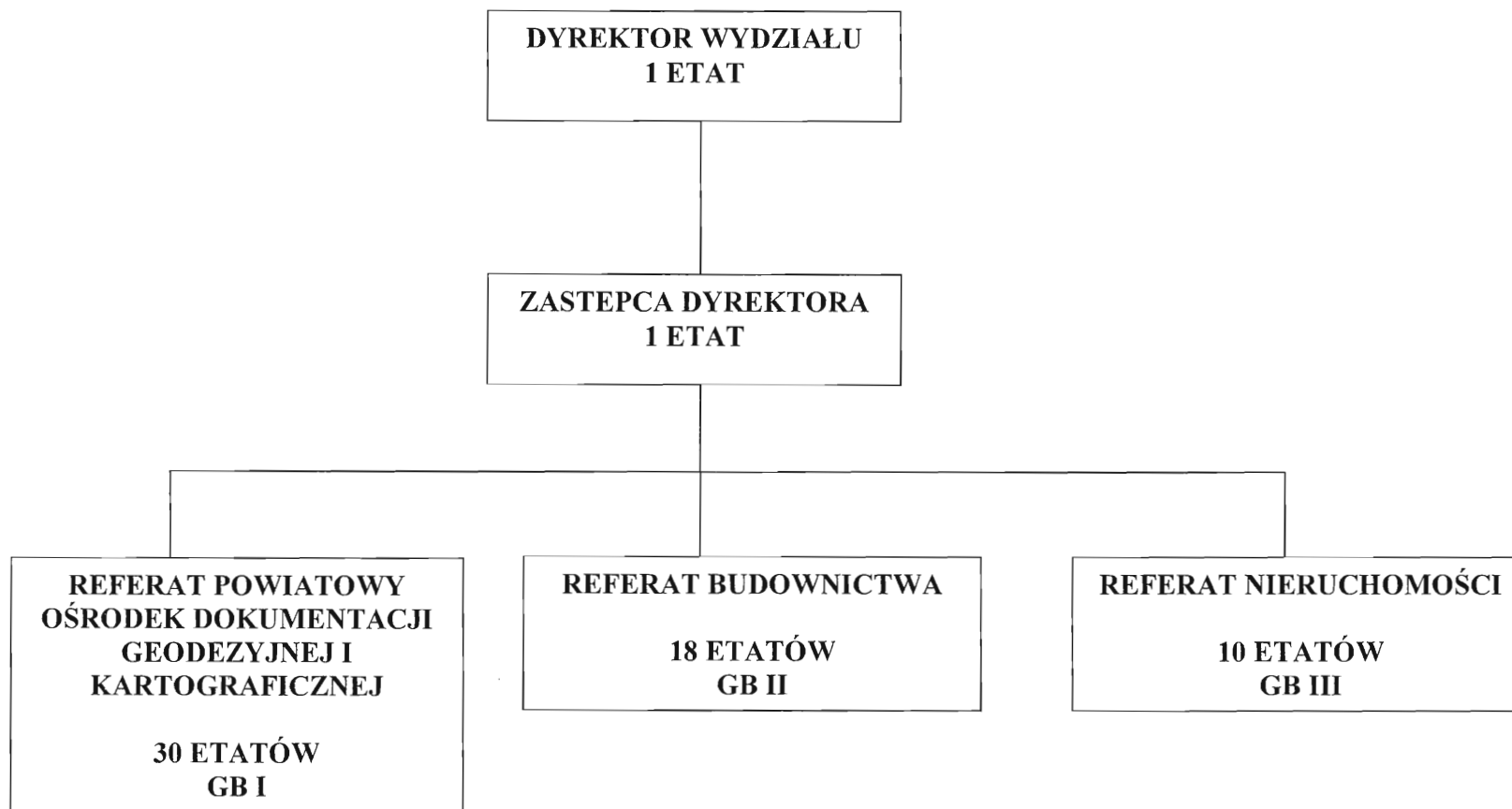
RAZEM: 13 ETATÓW

WYDZIAŁ SPRAW SPOŁECZNYCH



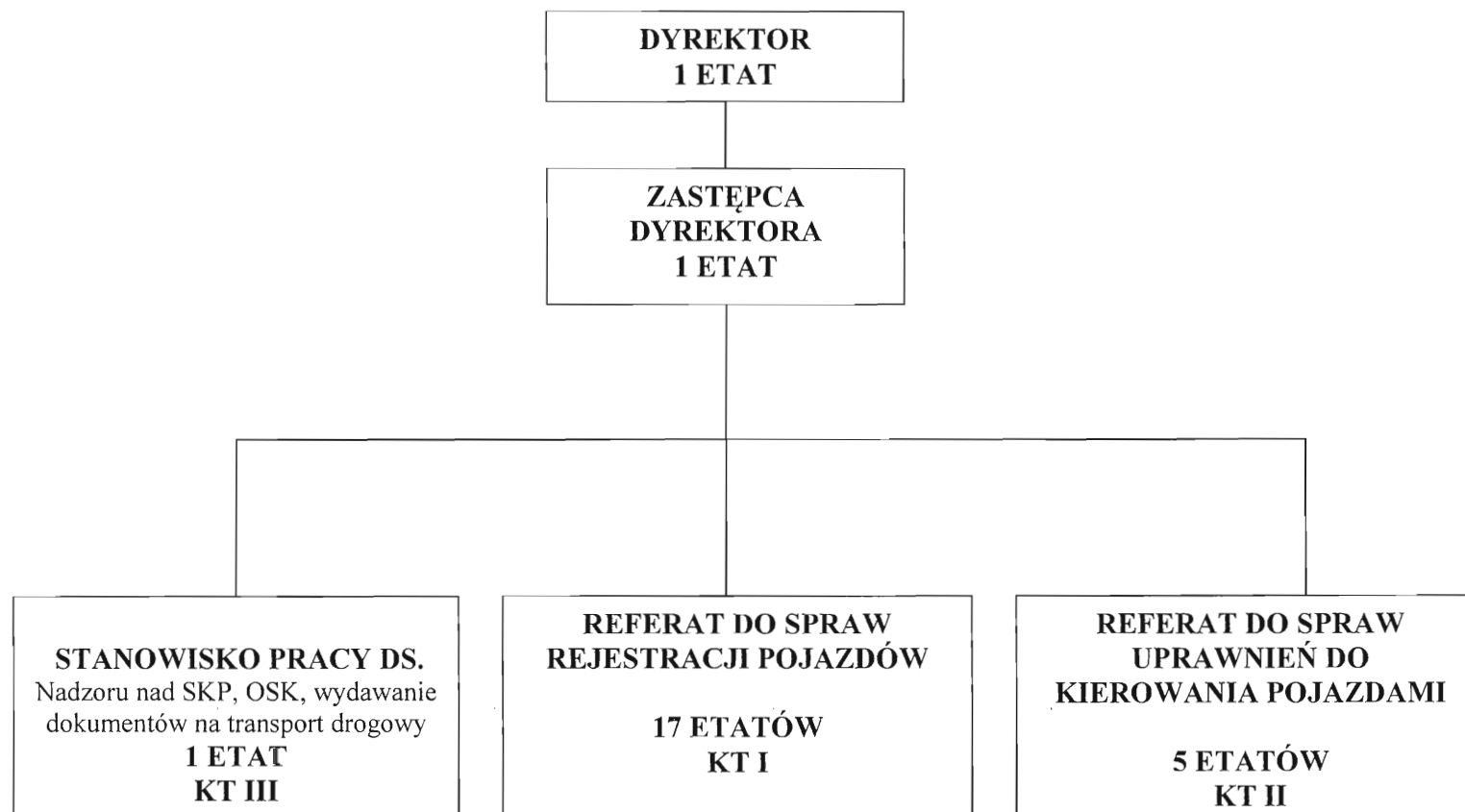
RAZEM: 9,5 ETATÓW

WYDZIAŁ GEODEZJI I BUDOWNICTWA



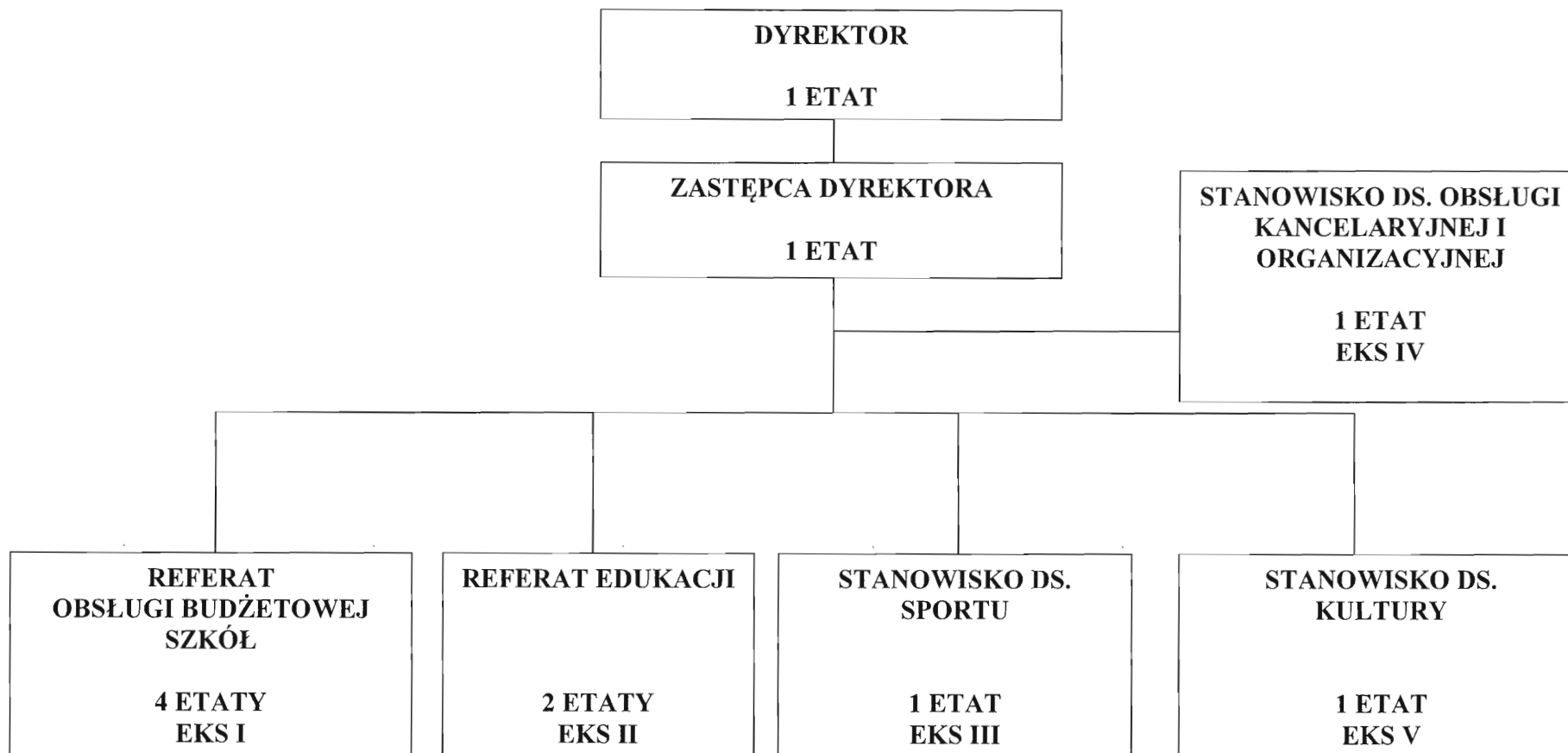
RAZEM: 60 ETATÓW

WYDZIAŁ KOMUNIKACJI I TRANSPORTU



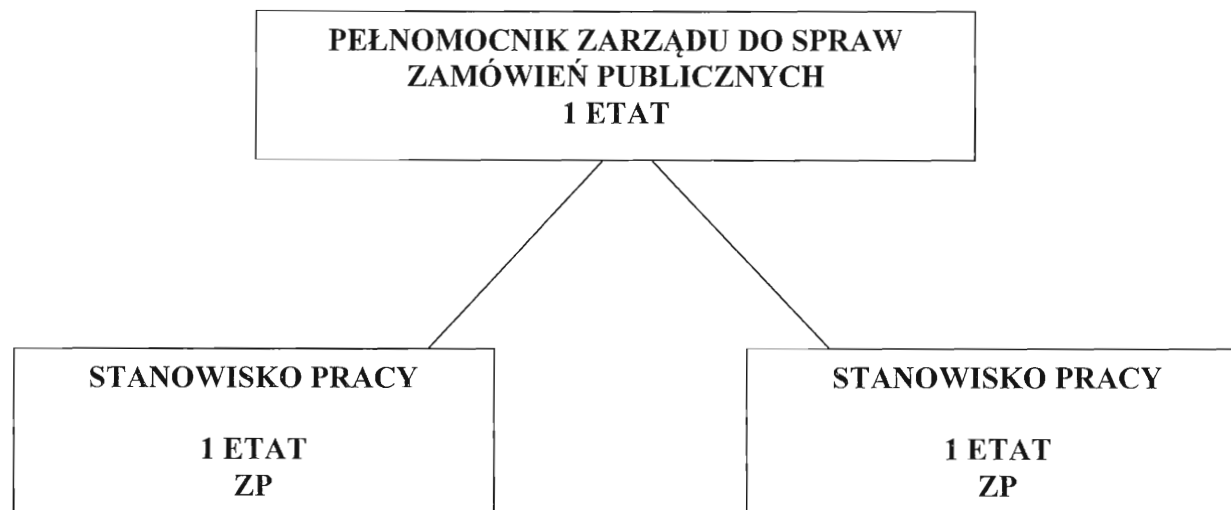
RAZEM: 25 ETATÓW

WYDZIAŁ EDUKACJI, KULTURY I SPORTU



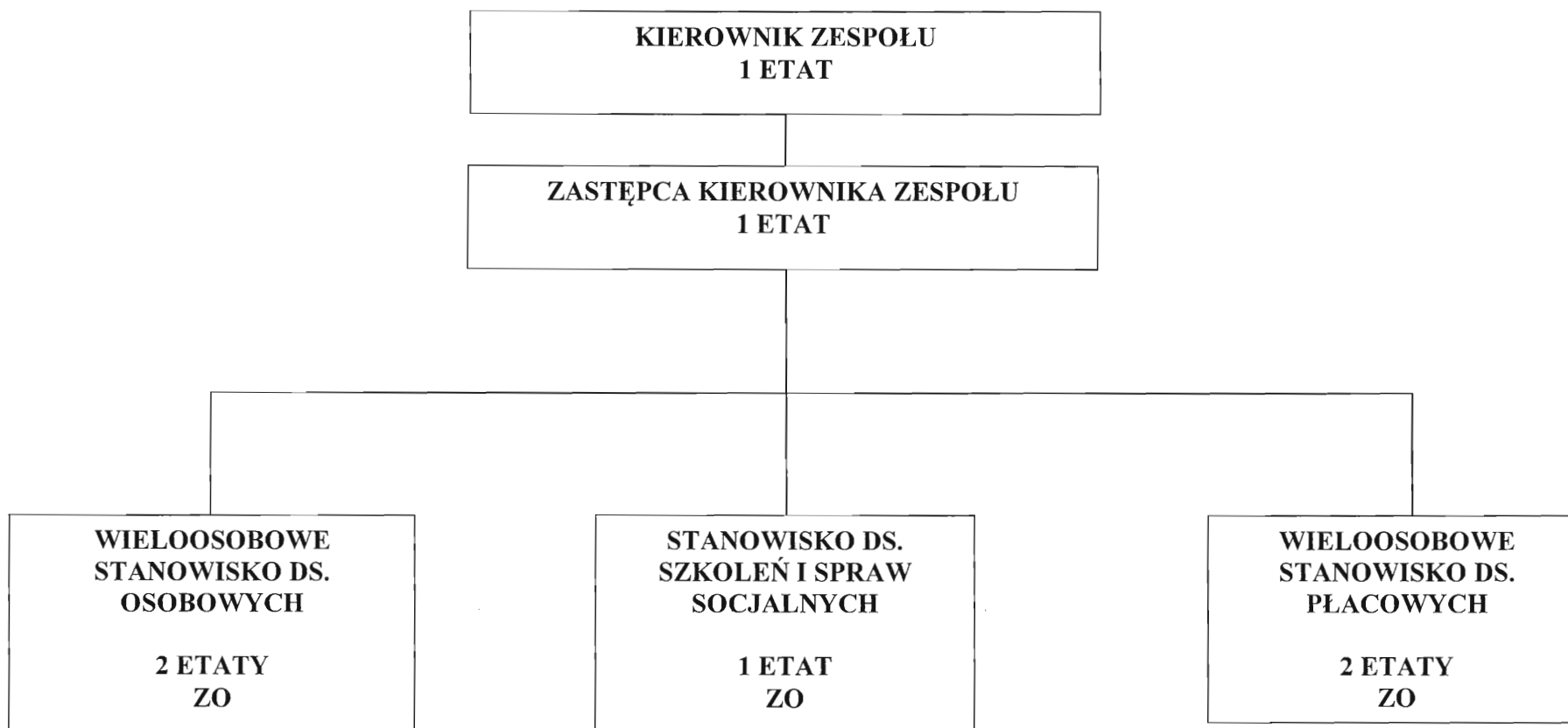
RAZEM: 11 ETATÓW

ZESPÓŁ DO SPRAW ZAMÓWIEŃ PUBLICZNYCH



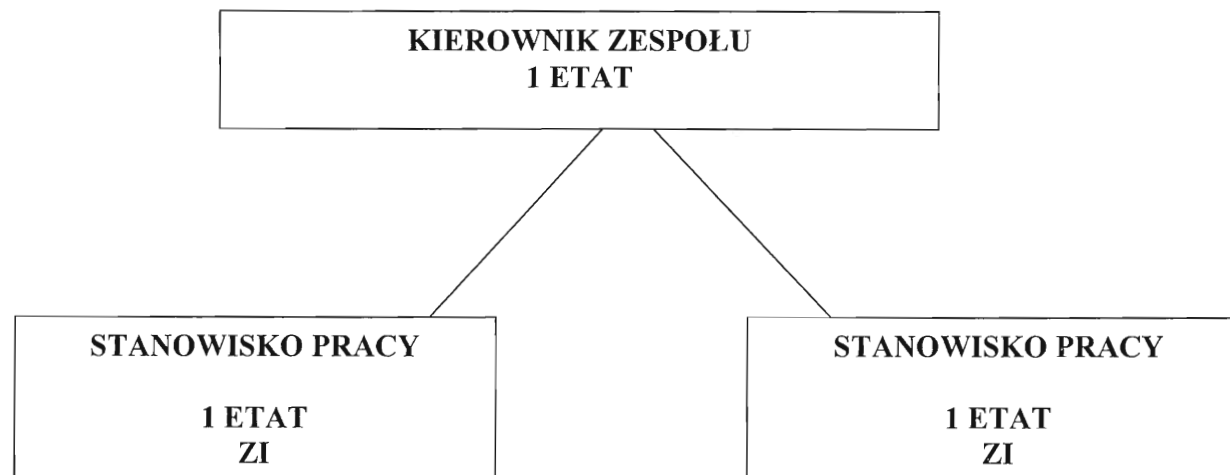
RAZEM: 3 ETATY

ZESPÓŁ DO SPRAW OSOBOWYCH



RAZEM: 7 ETATÓW

ZESPÓŁ DO SPRAW INWESTYCJI I PLANOWANIA PRZESTRZENNEGO



RAZEM: 3 ETATY

ZESPÓŁ DO SPRAW KONTROLI I ANALIZ



RAZEM: 3 ETATY

PION OCHRONY

KANCELARIA TAJNA

**KIEROWNIK KANCELARII
TAJNEJ**

**1/2 ETATU
T**

RAZEM: 1/2 ETATU

PEŁNOMOCNIK DO SPRAW INFORMACJI NIEJAWNYCH

**PEŁNOMOCNIK DO SPRAW
INFORMACJI NIEJAWNYCH
(Stanowisko łączone z innymi etatami)**

**0 ETATÓW
PIN**

RAZEM: 0 ETATÓW

POWIATOWY RZECZNIK KONSUMENTÓW

**POWIATOWY RZECZNIK
KONSUMENTÓW**

**3/4 ETATU
RK**

RAZEM: 3/4 ETATU

SAMODZIELNE STANOWISKO PRACY DO SPRAW BEZPIECZEŃSTWA I HIGIENY PRACY

**SAMODZIELNE STANOWISKO PRACY
DO SPRAW BEZPIECZENSTWA I
HIGIENY PRACY**

**1 ETAT
BHP**

RAZEM: 1 ETAT

AUDYTOR WEWNĘTRZNY

AUDYTOR WEWNĘTRZNY

1 ETAT

AW

RAZEM: 1 ETAT