

ZARZĄDZENIE NR 5/2014
STAROSTY NOWOSĄDECKIEGO

z dnia 31 stycznia 2014 r.

Na podstawie §9 pkt 7 Regulaminu Organizacyjnego Starostwa Powiatowego w Nowym Sączu przyjętego Uchwałą Nr 27/IV/2003 Rady Powiatu Nowosądeckiego z dnia 30 stycznia 2003 r. w związku z Uchwałą Nr 418/2012 z dnia 30 maja 2012 r. Zarządu Powiatu Nowosądeckiego w sprawie **szczegółowej organizacji i struktury Starostwa Powiatowego w Nowym Sączu z wykazem poszczególnych komórek oraz wykazem ich zadań**, zarządzam co następuje:

§ 1. 1. Ustalam ilość etatów dla Członków Zarządu, Sekretarza, Skarbnika na poziomie 6 etatów.

2. Ustalam na wniosek Dyrektorów Wydziałów, Kierowników Zespołów oraz osób zajmujących Samodzielne Stanowiska Pracy, złożony w porozumieniu z Sekretarzem Powiatu Nowosądeckiego organizację wewnętrzną komórek organizacyjnych w Starostwie Powiatowym w Nowym Sączu jak załączniki Nr 1 - 18 niniejszego zarządzenia.

§ 2. 1. Ustalam dla Starostwa Powiatowego w Nowym Sączu zatrudnienie na poziomie 191,25 – etatów urzędniczych oraz 10 etatów obsługi:

2. Ustalam ilość etatów dla:

1) Wydziału o nazwie Biuro Rady i Zarządu	11 etatów
2) Wydziału Administracyjnego	29 etatów
3) Wydziału Finansowego	22 etaty
4) Wydziału Geodezji i Budownictwa	62 etatów
5) Wydziału Ochrony Środowiska, Rolnictwa i Leśnictwa	13 etatów
6) Wydziału Komunikacji i Transportu	29 etatów
7) Wydziału Edukacji, Kultury i Sportu	9 etatów
8) Wydziału o nazwie Biuro Promocji, Turystyki i Współpracy z Zagranicą	5,25 etatów
9) Wydziału o nazwie Powiatowe Centrum Wspierania Organizacji Pozarządowych	2 etaty
10) Zespołu do Spraw Zamówień Publicznych	2 etaty
11) Zespołu do Spraw Inwestycji i Planowania Przestrzennego	3 etaty
12) Zespołu do Spraw Osobowych	4 etaty
13) Zespołu do Spraw Kontroli i Analiz	3 etaty
14) Zespołu Zdrowia i Spraw Obywatelskich	4 etaty
15) Zespołu o nazwie Powiatowe Centrum Zarządzania Kryzysowego	3,75 etatu
16) Samodzielnego Stanowiska Pracy o nazwie Pion Ochrony Informacji Niejawnych	0,5 etatu
17) Samodzielnego Stanowiska Pracy o nazwie Powiatowy Rzecznik Konsumentów	0,5 etatu
18) Samodzielnego Stanowiska Pracy o nazwie Auditor Wewnętrzny	0,5 etatu
19) Samodzielnego Stanowiska Pracy do spraw Bezpieczeństwa i Higieny Pracy	0,75 etatu

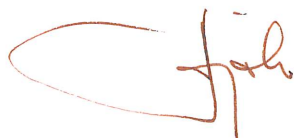
§ 3. Podstawowe zakresy działania Wydziałów, Zespołów i Samodzielnych Stanowisk Pracy określają postanowienia Uchwały Nr 1031/2014 Zarządu Powiatu Nowosądeckiego z dnia 16 stycznia 2014 r. w sprawie **szczegółowej organizacji i struktury Starostwa Powiatowego w Nowym Sączu z wykazem poszczególnych komórek organizacyjnych oraz wykazem ich zadań**.

§ 4. Traci moc Zarządzenie 20/2012 Starosty Nowosądeckiego z dnia 1 czerwca 2012 r. w sprawie **szczegółowej organizacji i struktury Starostwa Powiatowego w Nowym Sączu z wykazem poszczególnych komórek oraz wykazem ich zadań**.

§ 5. Zarządzenie wchodzi w życie z dniem podjęcia.

Starosta Nowosądecki

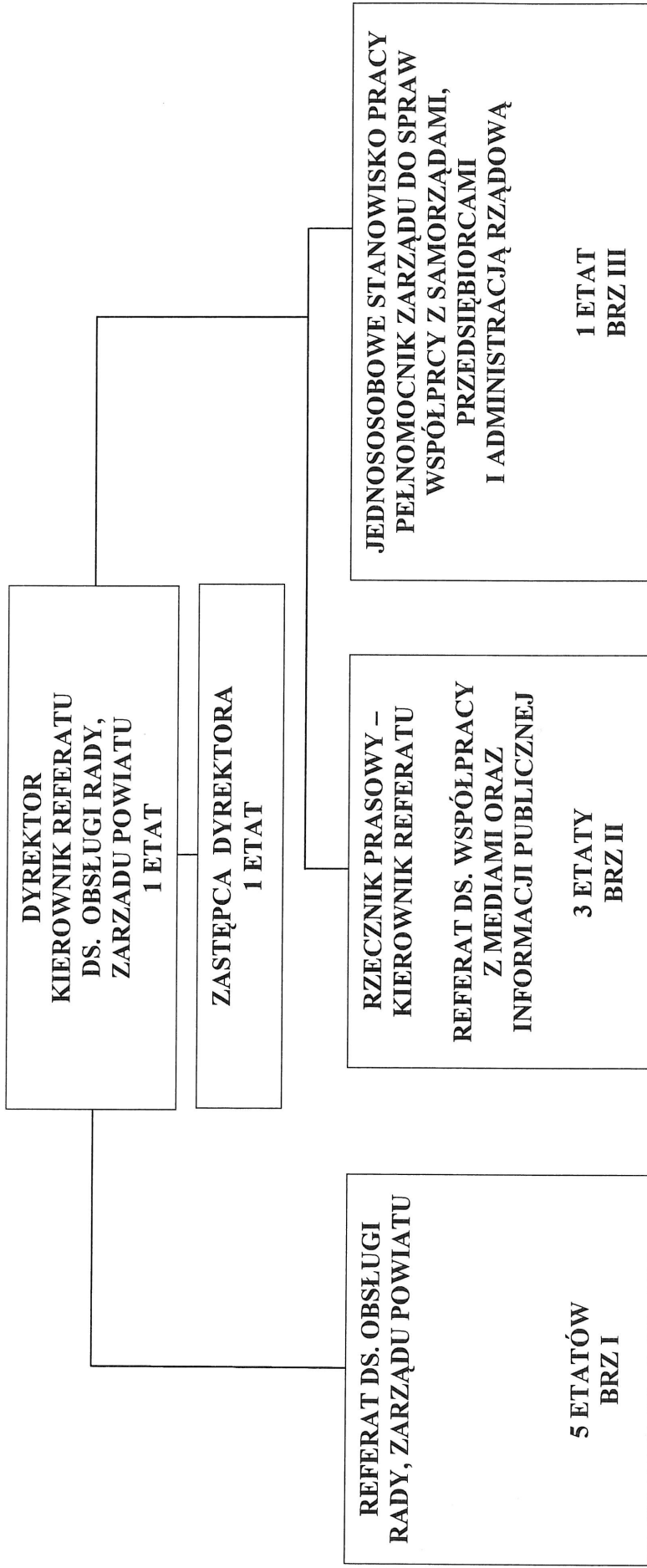
Jan Golonka



RADCA PRAWNY

Marcin Dyczek
KR-1407

BIURO RADY i ZARZĄDU



Zadania Rzecznika Prasowego
merytorycznie nadzoruje Starosta
Nowosądecki.

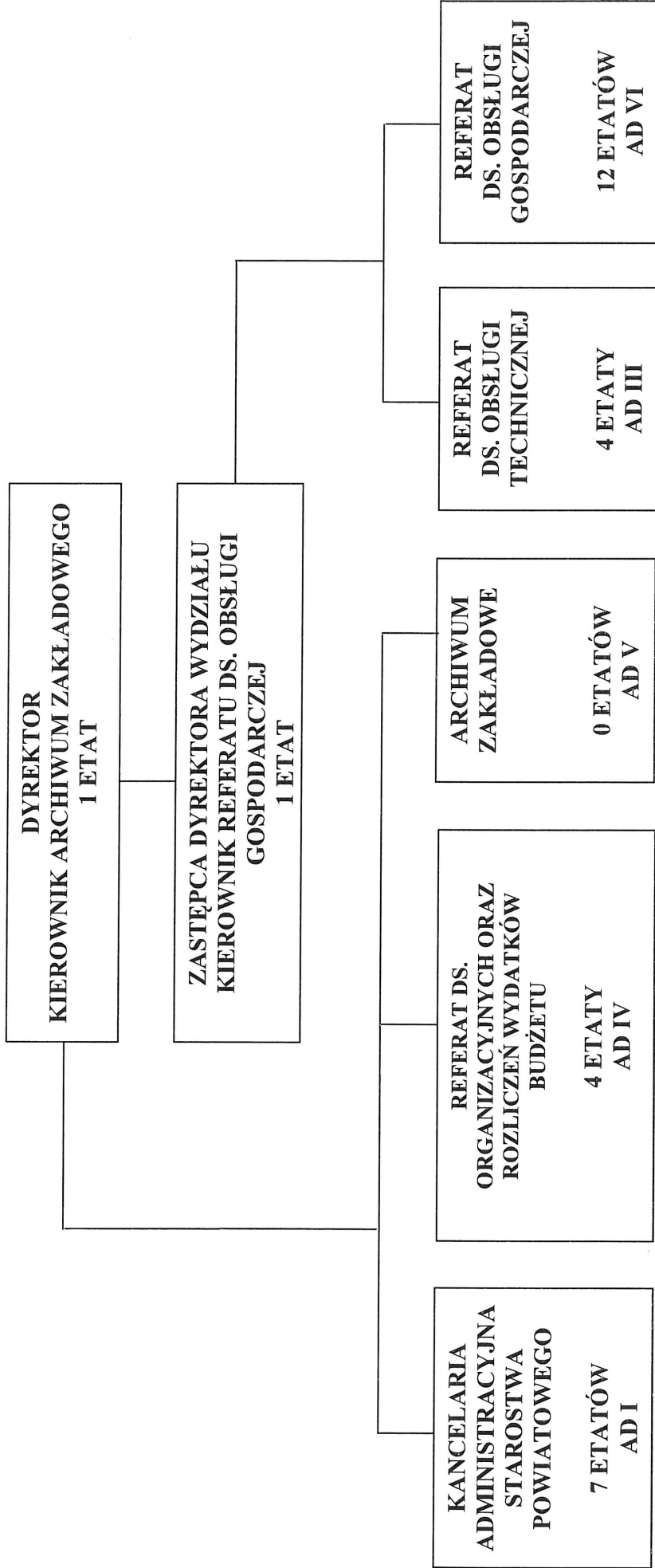
Zadania Pełnomocnika merytorycznie nadzoruje
Zarząd Powiatu Nowosądeckiego.

REJESTRY:

- Rejestr uchwał Rady Powiatu Nowosądeckiego,
- Rejestr wniosków, opinii, stanowisk Komisji Rady Powiatu Nowosądeckiego,
- Rejestr interpelacji i wniosków Radnych,
- Rejestr skarg wpływających do Rady,
- Rejestr powiatowych jednostek organizacyjnych,
- Rejestr uchwał Zarządu Powiatu Nowosądeckiego,
- Rejestr zarządzeń Starosty,
- Rejestr pełnomocnictw do załatwienia spraw w imieniu Starosty,
- Rejestr upoważnień do załatwienia spraw i wydawania decyzji w imieniu Starosty,
- Rejestr porozumień zawieranych przez Powiat,
- Rejestr spraw powierzonych innym jednostkom.

RAZEM: 11 ETATÓW

WYDZIAŁ ADMINISTRACYJNY

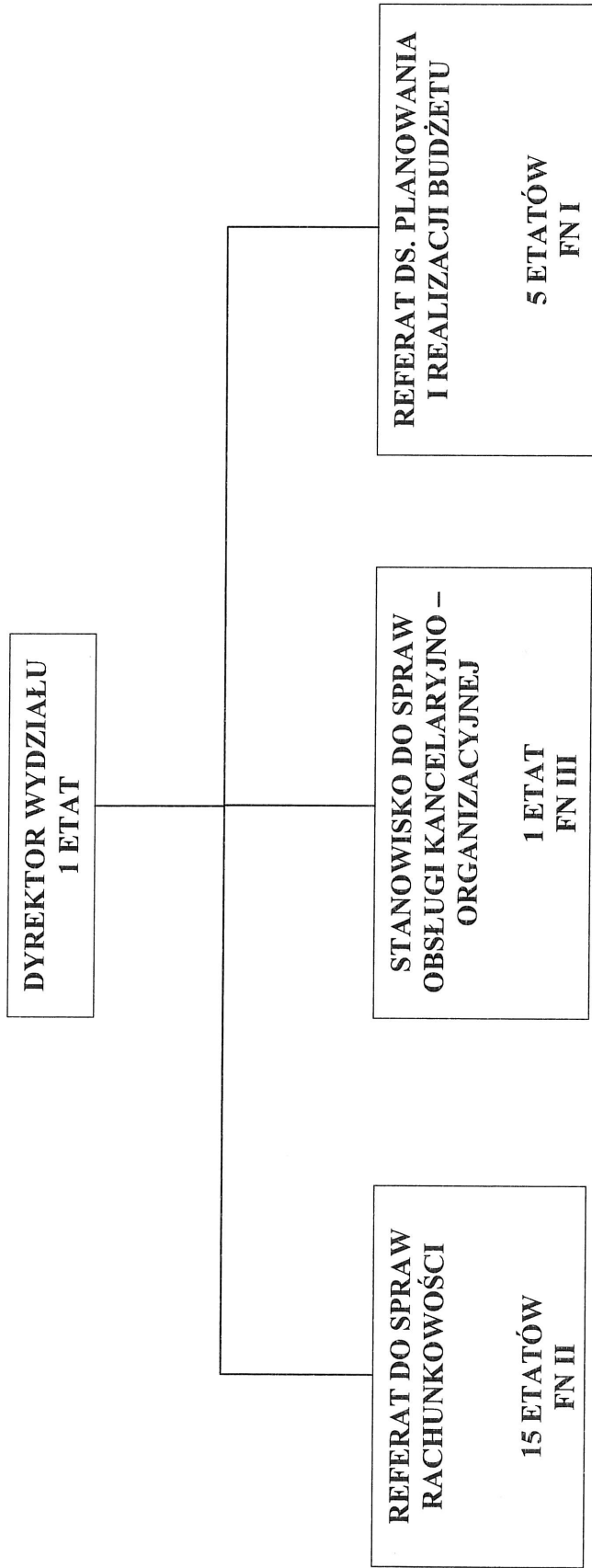


REJESTRY:

- Wykaz spisów zdawczo-odbiorczych w Archiwum Zakładowym,
- Rejestr kancelaryjny - elektroniczna ewidencja obiegu dokumentów w Starostwie Powiatowym w Nowym Sączu,
- Rejestr pieczętek i pieczęci.

RAZEM: 29 ETATÓW

WYDZIAŁ FINANSOWY

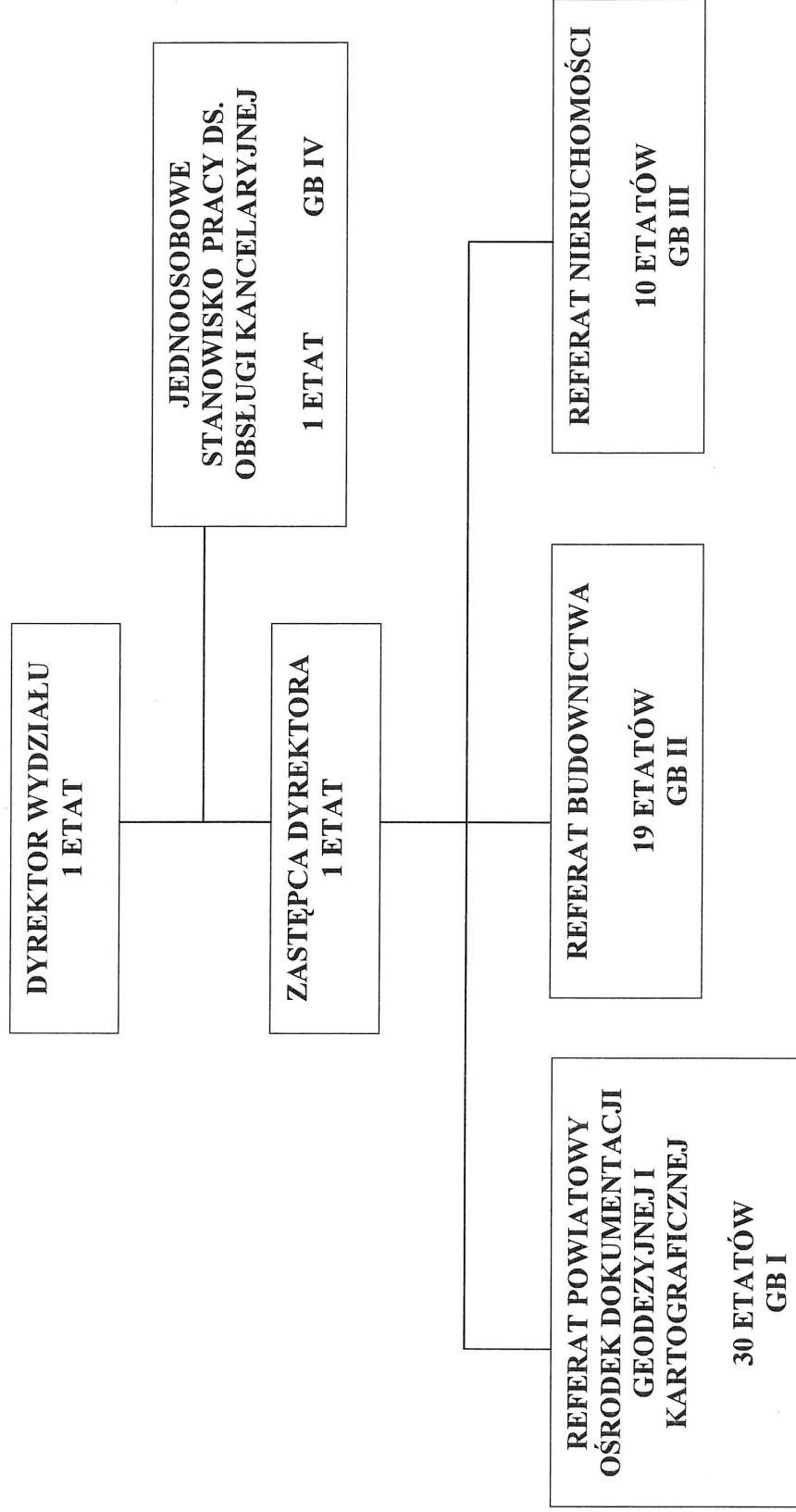


REJESTRY:

- Rejestr Powiadomień Generalnego Inspektora Informacji Finansowej

RAZEM: 22 ETATY

WYDZIAŁ GEODEZJI I BUDOWNICTWA

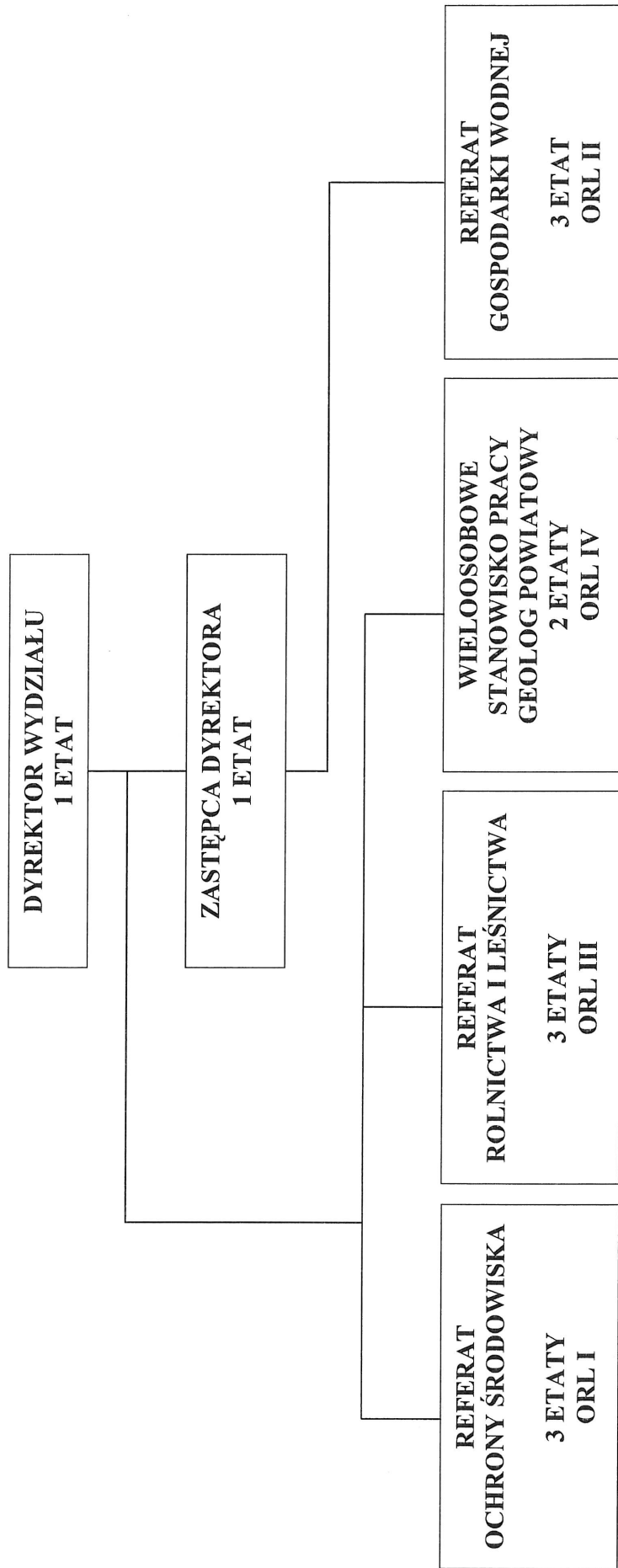


REJESTRY:

- Ewidencja gruntów i budynków,
- Powiatowy Zasób Geodezyjny i Kartograficzny.

RAZEM: 62 ETATY

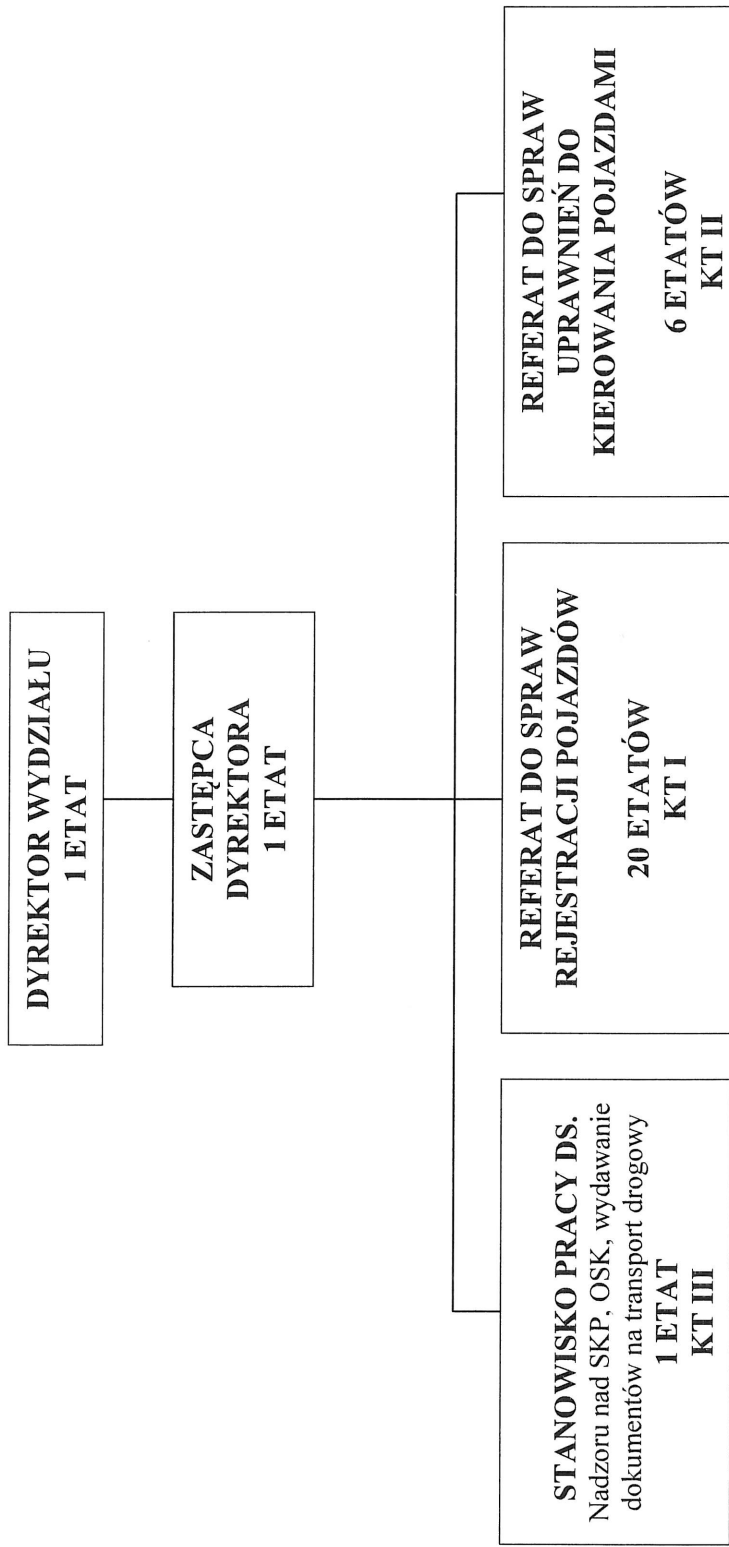
WYDZIAŁ OCHRONY ŚRODOWISKA, ROLNICTWA I LEŚNICTWA

**REJESTRY:**

- Ewidencja zgromadzonych dokumentów geologicznych,
- Rejestr posiadaczy odpadów zwolnionych z obowiązku uzyskiwania zezwoleń na prowadzenie działalności w zakresie odzysku lub unieszkodliwiania odpadów,
- Publicznie dostępny wykazu danych zawierających informacje o środowisku i jego ochronie,
- Rejestr posiadaczy odpadów zwolnionych z obowiązku uzyskiwania zezwoleń na prowadzenie działalności w zakresie zbierania lub transportu odpadów,
- Rejestr sprzętu pływającego służącego do połowu ryb,
- Rejestr terenów zagrożonych ruchami masowymi ziemi oraz terenów terenów, na których występują ruchy masowe,
- Rejestr zwierząt podlegających ograniczeniom na podstawie przepisów prawa UE.

RAZEM: 13 ETATÓW

WYDZIAŁ KOMUNIKACJI I TRANSPORTU

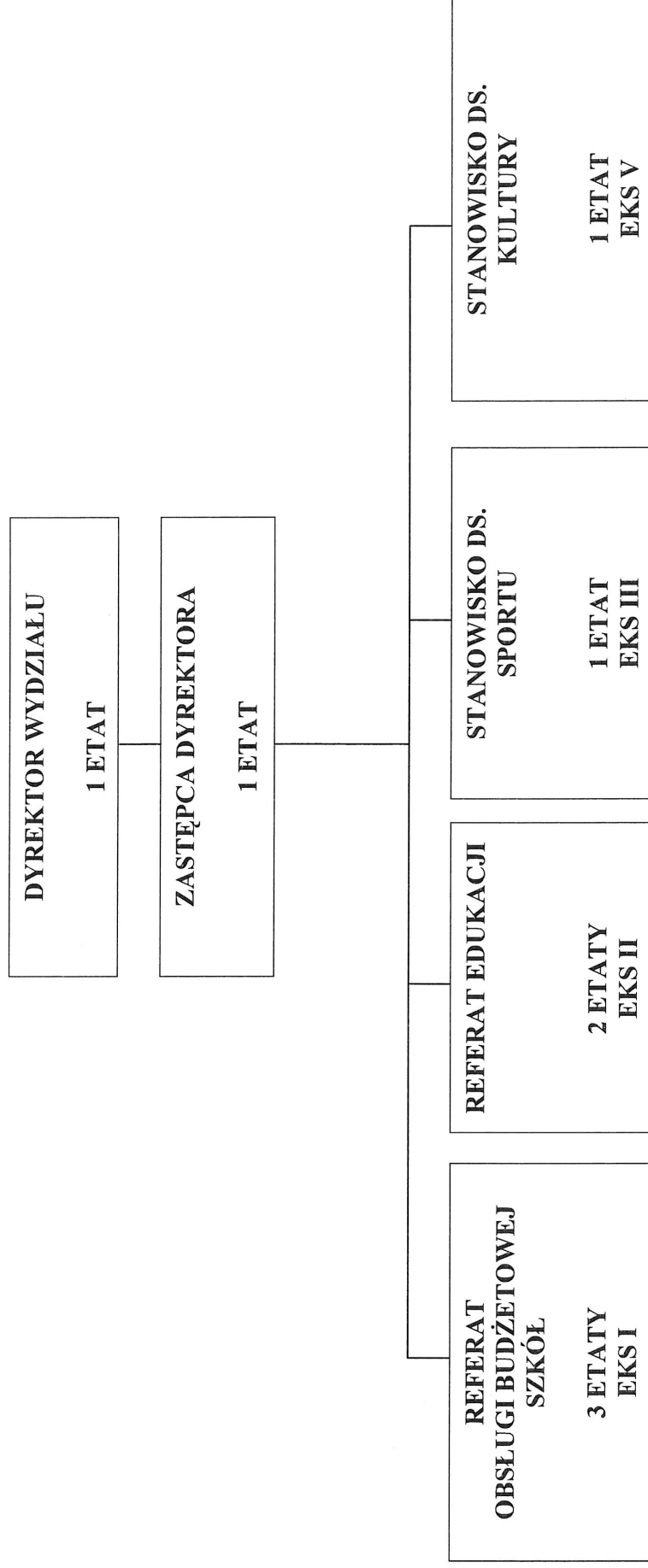


REJESTRY:

- Rejestr ośrodków szkolenia kierowców,
- Rejestr stacji kontroli pojazdu,
- Rejestr diagnostów i instruktorów.

RAZEM: 29 ETATÓW

WYDZIAŁ EDUKACJI, KULTURY I SPORTU

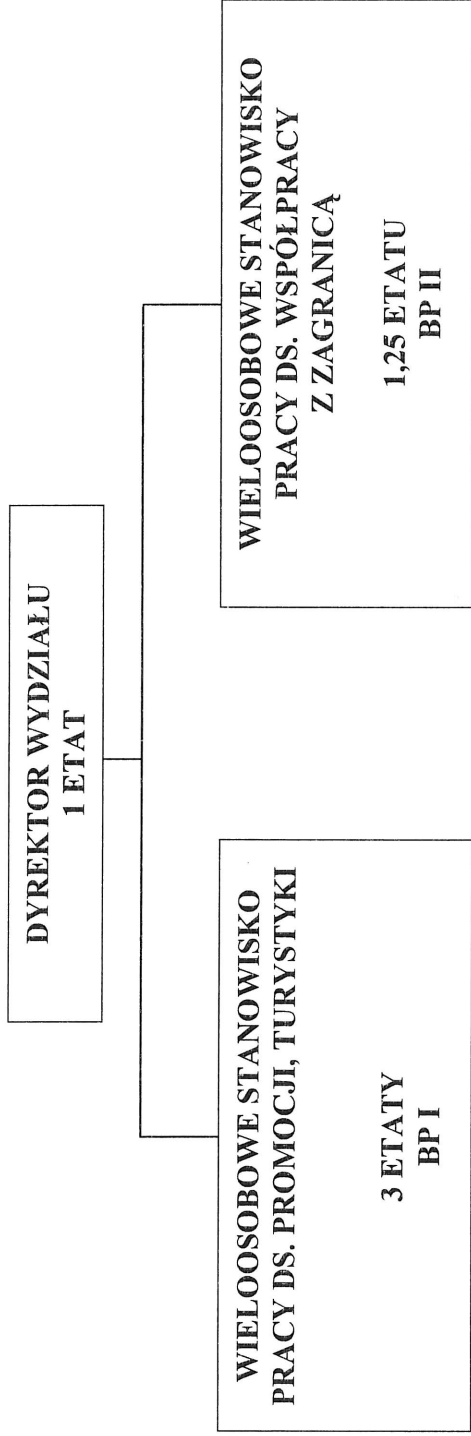


REJESTRY:

- Rejestr ewidencji szkół i placówek niepublicznych,
- Rejestr stowarzyszeń kultury fizycznej.

RAZEM: 9 ETATÓW

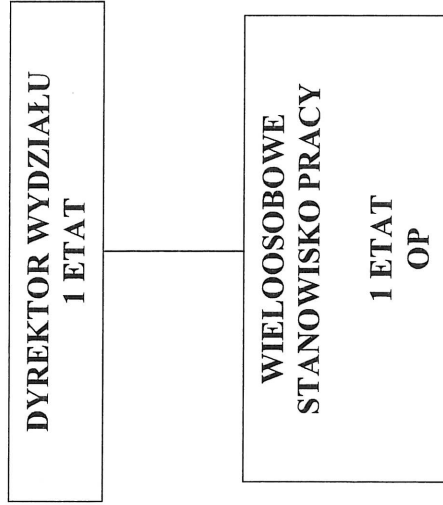
BIURO PROMOCJI, TURYSTYKI I WPÓLPRACY Z ZAGRANICĄ



REJESTRY: nie prowadzi się

RAZEM: 5,25 ETATU

POWIATOWE CENTRUM WSPIERANIA ORGANIZACJI POZARZĄDZOWYCH

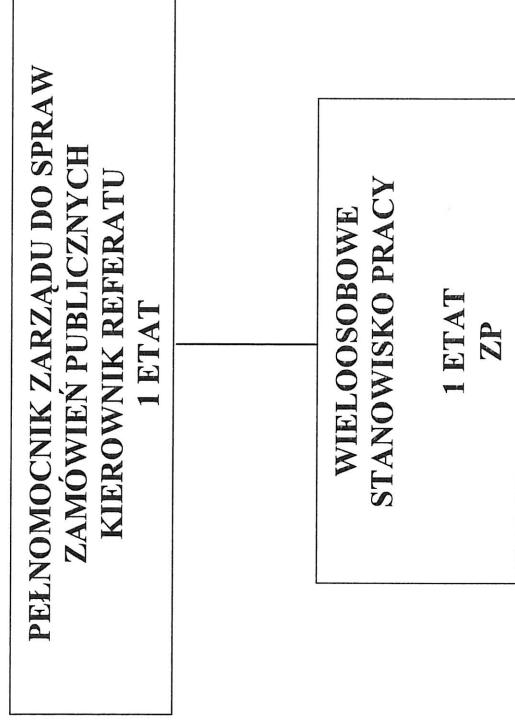


REJESTRY: nie prowadzi się

**2,75 ETATU FINANSOWANE ZE
ŚRODKÓW UNII EUROPEJSKIEJ**

RAZEM: 2 ETATY

ZESPÓŁ DO SPRAW ZAMÓWIEŃ PUBLICZNYCH



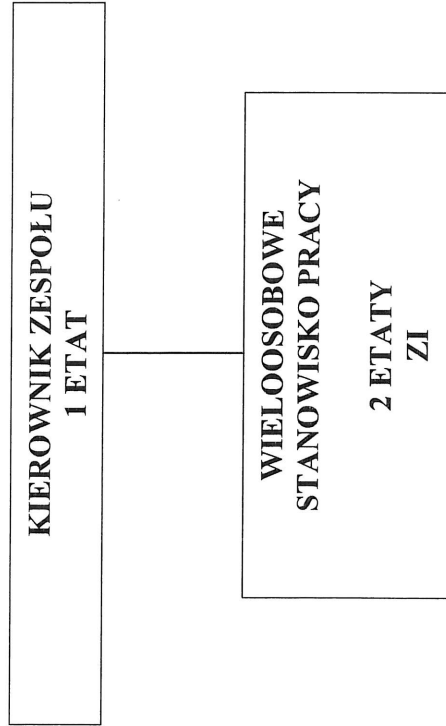
Zadania Pełnomocnika merytorycznie nadzoruje
Zarząd Powiatu Nowosądeckiego.

REJESTRY:

- Rejestr zamówień publicznych, rejestr odwołań.

RAZEM: 2 ETATY

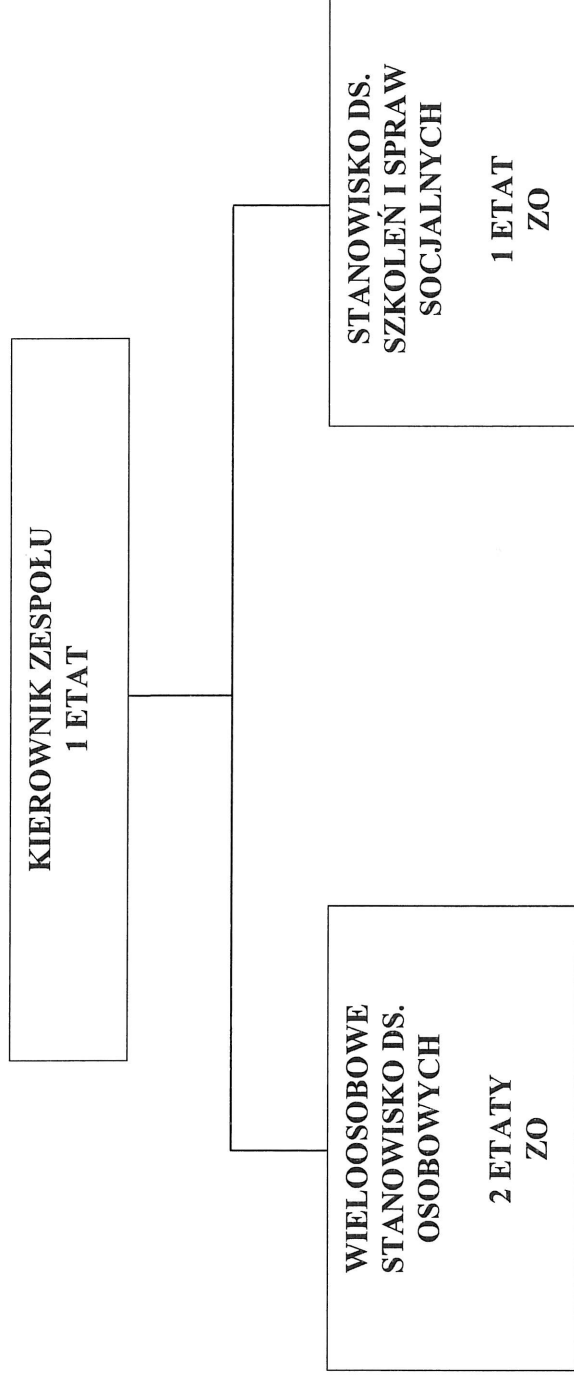
ZESPÓŁ DO SPRAW INWESTYCJI I PLANOWANIA PRZESTRZENNEGO



REJESTRY: nie prowadzi się

RAZEM: 3 ETATY

ZESPÓŁ DO SPRAW OSOBOWYCH

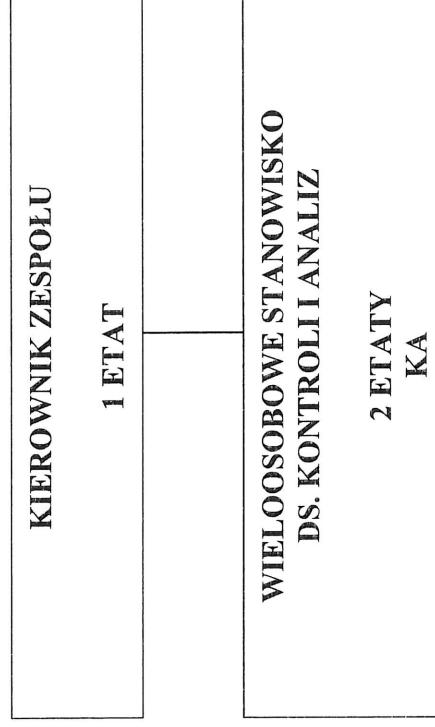


REJESTRY:

- Akta Osobowe.

RAZEM: 4 ETATY

ZESPÓŁ DO SPRAW KONTROLI I ANALIZ

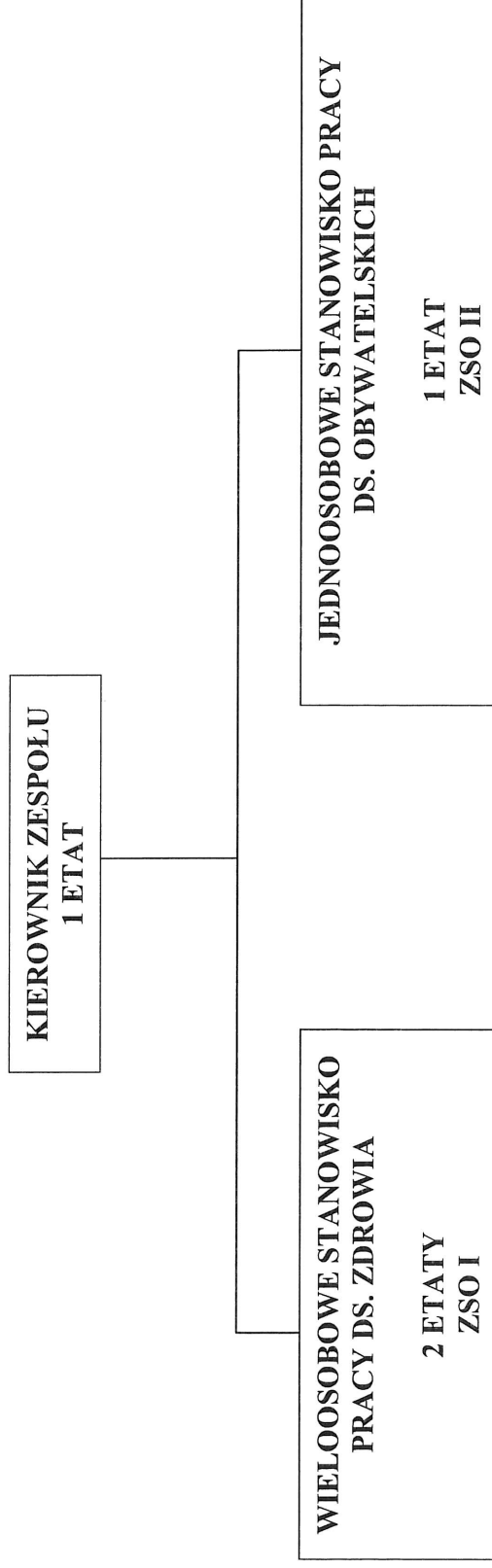


REJESTRY:

- Książka kontroli zewnętrznej.
- Rejestr skarg i wniosków.

RAZEM: 3 ETATY

ZESPÓŁ ZDROWIA I SPRAW OBYWATELSKICH



REJESTRY:

- Rejestr stowarzyszeń,
- Ewidencja fundacji,
- Rejestr rzeczy znalezionych.

RAZEM: 4 ETATY

POWIATOWE CENTRUM ZARZĄDZANIA KRYZYSOWEGO

**KIEROWNIK ZESPOŁU
1 ETAT**

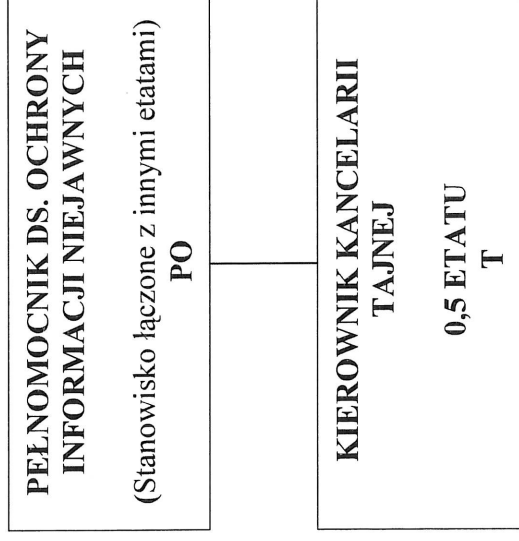
**WIELOOSOBOWE
STANOWISKO PRACY
2,75 ETATU
PCZKI**

REJESTRY:

- Dziennik meldunków stałego dyżuru Starosty Nowosądeckiego,
- Dziennik meldunków Akcji Kurierskiej Starostwa Powiatowego w Nowym Sączu,
- Ewidencja Sprzętu w Powiatowym Magazynie Przeciwpowodziowym i Obrony Cywilnej,
- Ewidencja sprzętu OC,
- Rejestr wydawanych przydziałów organizacyjno-mobilizacyjnych do formacji OC działających na terenie powiatu nowosądeckiego w ramach systemu wykrywania i alarmowania,
- Ewidencja ratowników systemu wykrywania i alarmowania na terenie powiatu nowosądeckiego (powiatowy Ośrodek Analiz Danych i Alarmowania)

RAZEM: 3,75 ETATU

PION OCHRONY INFORMACJI NIEJAWNYCH



REJESTRY:

- Książka rejestrów i dzienników o charakterze poufnym – zastrzeżonym,
- Rejestr dokumentów o charakterze poufnym,
- Rejestr dokumentów o charakterze zastrzeżonym,
- Ewidencja kluczy,
- Ewidencja pieczęci i stempli,
- Rejestr wydawanych dokumentów kancelaryjnych,
- Rejestr wydawanych poświadczeń bezpieczeństwa,
- Rejestr wydawanych zaświadczeń o szkoleniach.

RAZEM: 0,5 ETATU

**POWIATOWY RZECZNIK KONSUMENTÓW
AUDYTOR WEWNĘTRZNY**

POWIATOWY RZECZNIK KONSUMENTÓW
0,5 ETATU RK
AUDYTOR WEWNĘTRZNY
0,5 ETATU AW

REJESTRY: nie prowadzi się

RAZEM: 1 ETAT

SAMODZIELNE STANOWISKO PRACY DO SPRAW BEZPIECZEŃSTWA I HIGIENY PRACY

**SAMODZIELNE STANOWISKO PRACY
DO SPRAW BEZPIECZEŃSTWA I
HIGIENY PRACY**

**0,75 ETATU
BHP**

REJESTRY:

- Rejestr wypadków przy pracy,
- Rejestr chorób zawodowych.

RAZEM: 0,75 ETATU